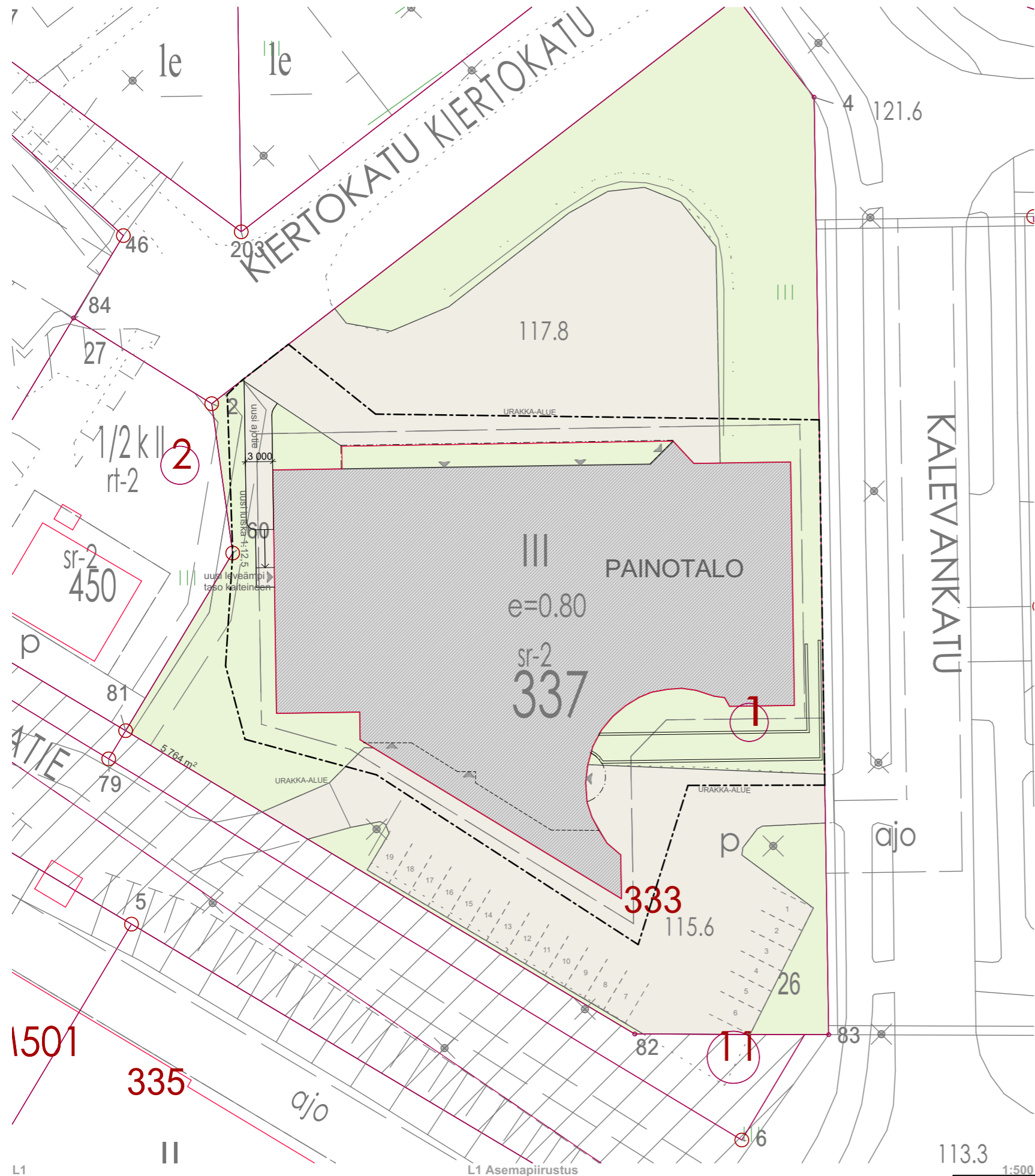

 ARKKITEHTIPALVELU.fi	Rakennuskohteen nimi	Äänekosken kaupunki / Äänekosken Painotalo		Piirustuksen sisältö	Mittakaava	
	Rakennuskohteen osoite	Kalevankatu 2, 44100 Äänekoski		Asemapiirustus, KAAVA		
	Päiväys	14.04.2021	Suunnittelija	K.osa/Kylä	Kortteli/Tila	Tontti/Rn:o
				5	30	337
				Projekti- ja piirustusnumero	17-047 L1-01	
					ARK	



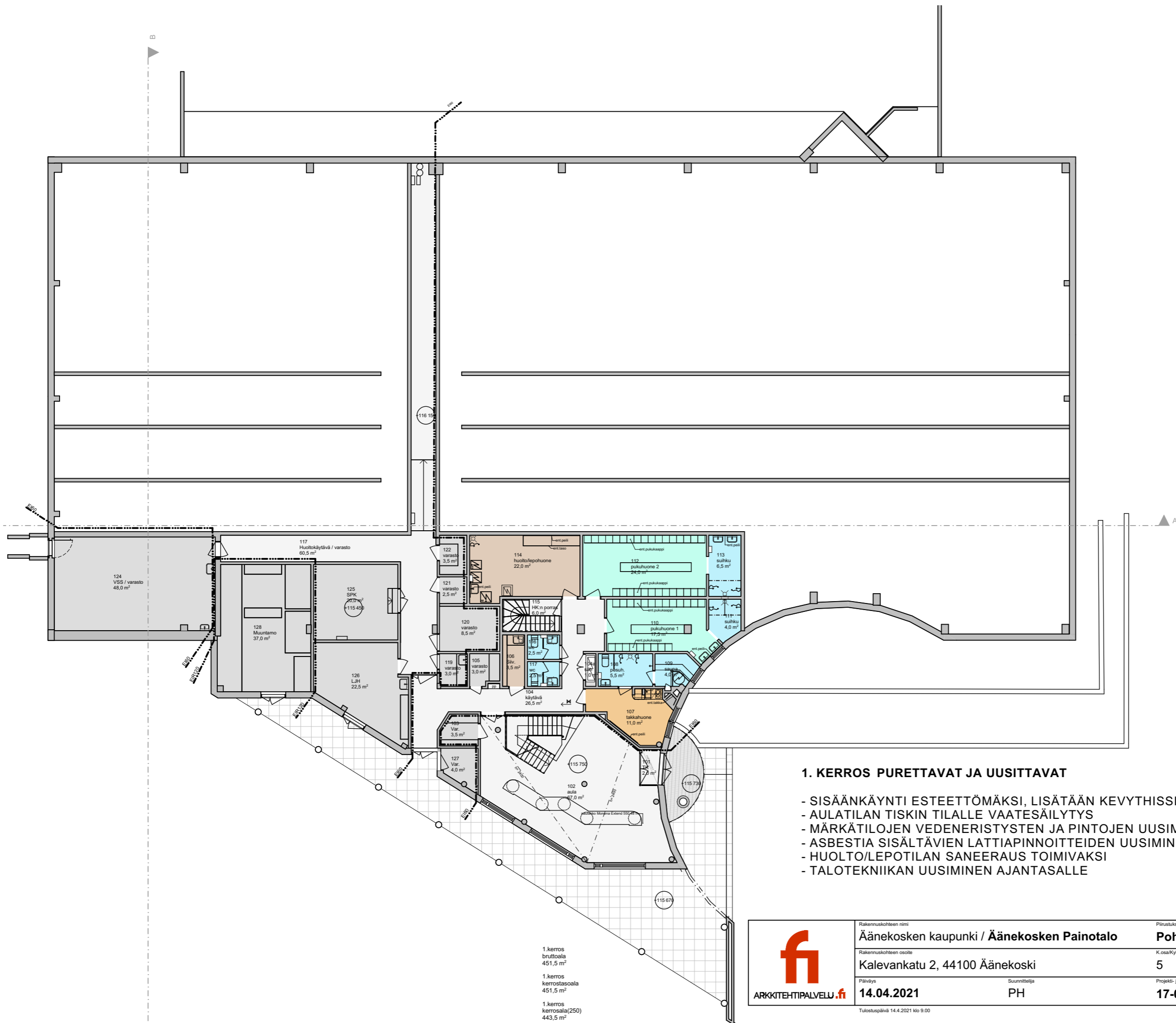
PIHA-ALUE UUSITTAVIA / MUUTETTAVIA

- SALIEN HUOLLON SISÄÄNKÄYNNIN TERÄSPORRAS UUSITAN LUISKAKSI
- PIHAN VALAISTUSTA PARANNETAAN

L1 Asemapiirustus 1:500

 ARKKITEHTIPALVELU.fi	Rakennuskohteen nimi	Äänekosken kaupunki / Äänekosken Painotalo		Piirustuksen sisältö	Asemapiirustus	Mittakaava	1:500
	Rakennuskohteen osoite	Kalevankatu 2, 44100 Äänekoski		K.osa/Kylä	Kortteli/Tila	Tontti/Rn:o	5 30 337
	Päiväys	14.04.2021		Projekti- ja piirustusnumero	17-047 L1-02		
	Suunnittelija				ARK		


Tulostuspäivä 14.4.2021 klo 9.00

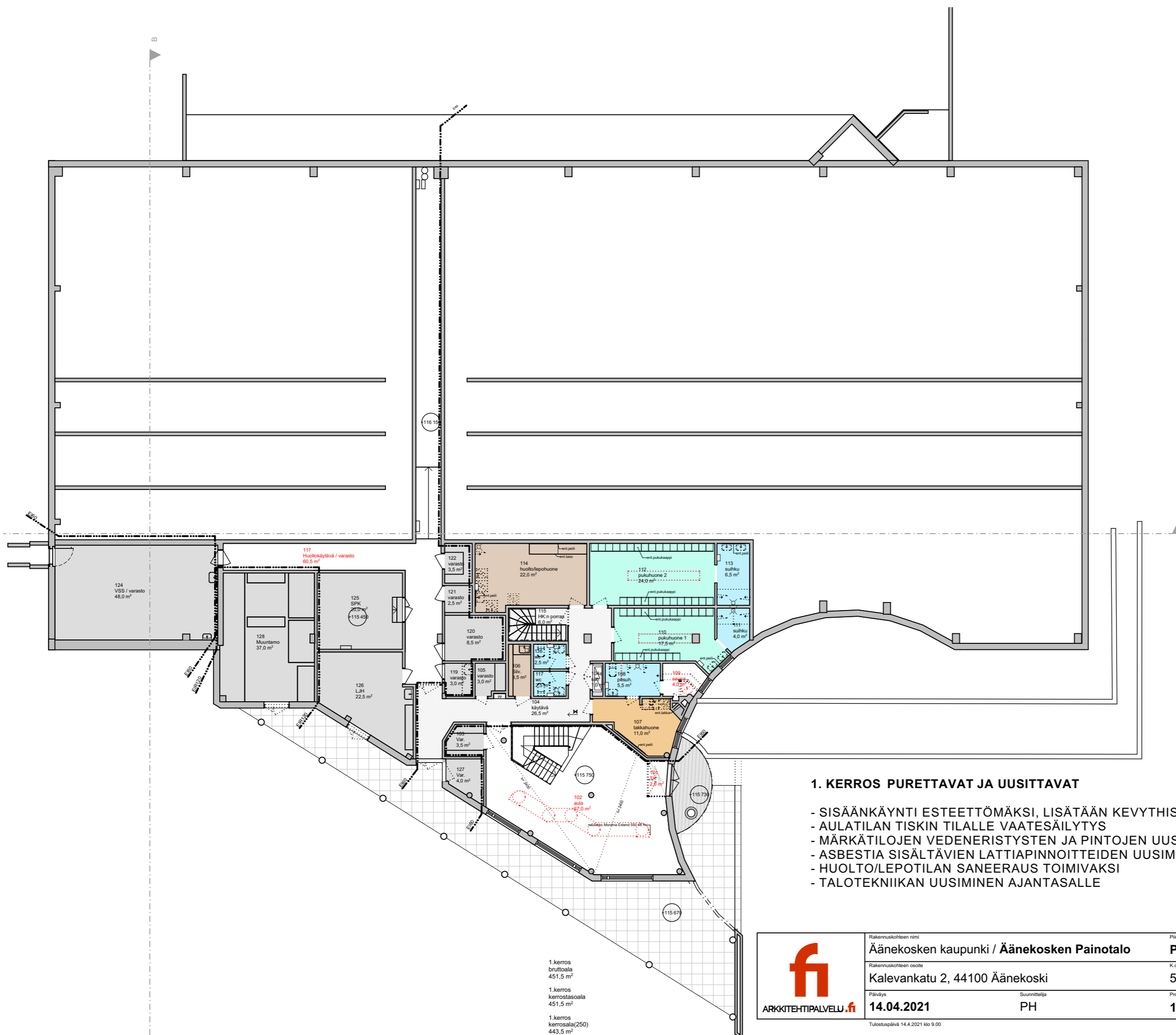


1. KERROS PURETTAVAT JA UUSITTAVAT

- SISÄÄNKÄYNTI ESTEETTÖMÄKSI, LISÄTÄÄN KEVYTHISSI AULATILAAN
- AULATILAN TISKIN TILALLE VAATESÄILYTYS
- MÄRKÄTILOJEN VEDENERISTYSTEN JA PINTOJEN UUSIMINEN (PESUTILAT, WC:T JA SAUNA)
- ASBESTIA SISÄLTÄVIEN LATTIAPINNOITTEIDEN UUSIMINEN
- HUOLTO/LEPOTILAN SANEERAUS TOIMIVAKSI
- TALOTEKNIIKAN UUSIMINEN AJANTASALLE

1.kerros
bruttoala
451,5 m²
1.kerros
kerrostasoalet
451,5 m²
1.kerros
kerrosala(250)
443,5 m²

	Rakennuskohteen nimi	Äänekosken kaupunki / Äänekosken Painotalo		Piirustuksen sisältö	Mittakaava
	Rakennuskohteen osoite	Kalevankatu 2, 44100 Äänekoski		Pohja 1. kerros lähtötilanne	1:200
	Päiväys	14.04.2021	Suunnittelija	PH	Projekti- ja piirustusnumero
	Tulostuspäivä	14.4.2021 klo 9.00			17-047 L1-03




1. KERROS PURETTAVAT JA UUSITTAVAT

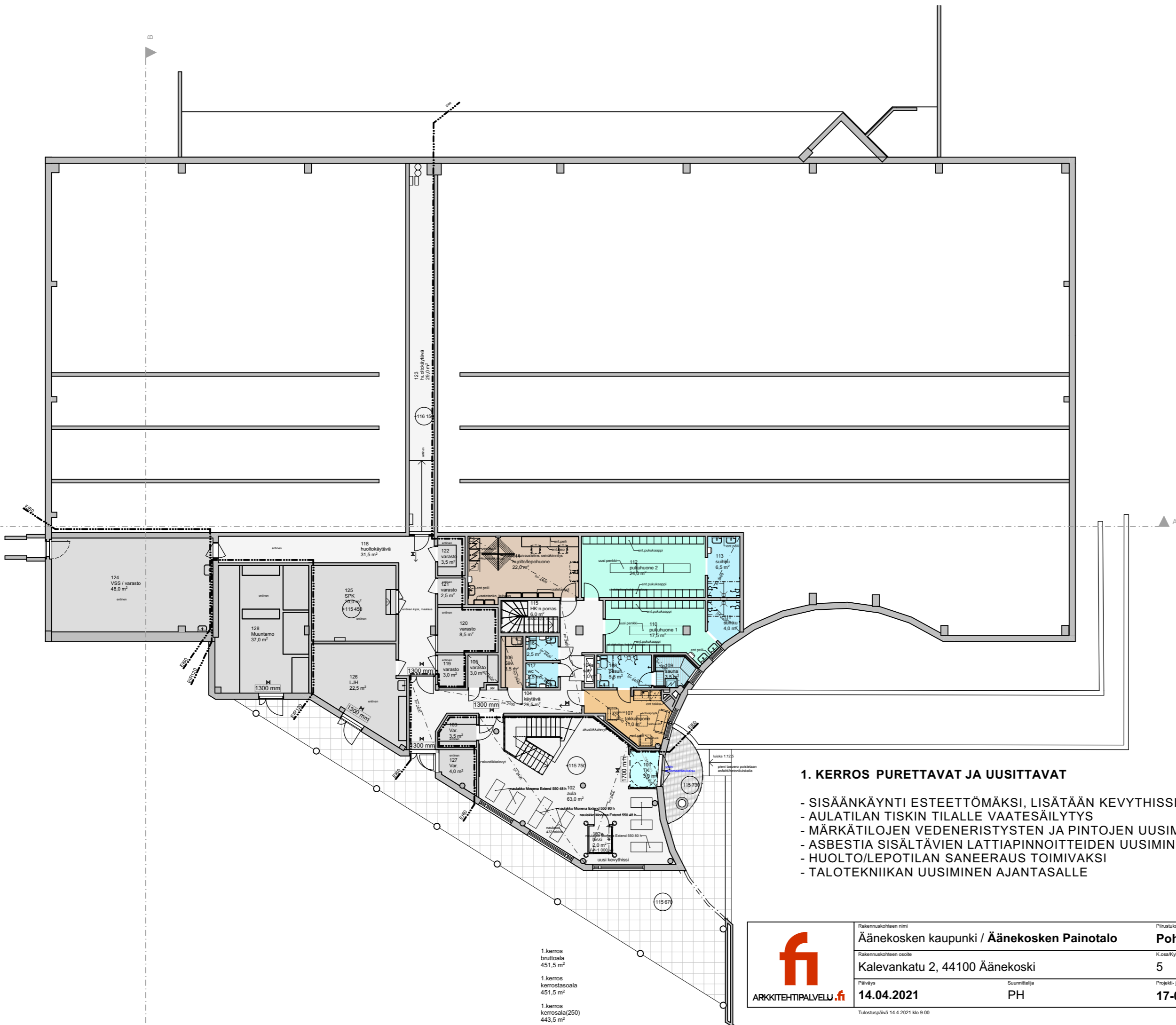
- SISÄÄNKÄYNTI ESTEETTÖMÄKSI, LISÄTÄÄN KEVYTHISSI AULATIILAAN
- AULATILAN TISKIN TILALLE VAATESÄILYTYS
- MÄRKÄTILOJEN VEDENERISTYSTEN JA PINTOJEN UUSIMINEN (PESUTILAT, WC:T JA SAUNA)
- ASBESTIA SISÄLTÄVIEN LATTIAPINNOITTEIDEN UUSIMINEN
- HUOLTO/LEPOTILAN SANEERAUS TOIMIVAKSI
- TALOTEKNIIKAN UUSIMINEN AJANTASALLE

1.kerros
bruttoala
451,5 m²

1.kerros
kerrostasoalet
451,5 m²

1.kerros
kerrosala(250)
443,5 m²

	Rakennuskohteen nimi Äänekosken kaupunki / Äänekosken Painotalo	Piirustuksen sisältö Pohja 1. kerros purku	Mittakaava 1:200
	Rakennuskohteen osoite Kalevankatu 2, 44100 Äänekoski	K.osa/Kylä 5	Kortteli/Tila 30
	Päiväys 14.04.2021	Suunnittelija PH	Tontti/Rn:o 337
	Tulostuspäivä 14.4.2021 klo 9.00	Projekti- ja piirustusnumero 17-047 L1-04	ARK




1. KERROS PURETTAVAT JA UUSITTAVAT

- SISÄÄNKÄYNTI ESTEETTÖMÄKSI, LISÄTÄÄN KEVYTHISSI AULATILAAN
- AULATILAN TISKIN TILALLE VAATESÄILYTYS
- MÄRKÄTILOJEN VEDENERISTYSTEN JA PINTOJEN UUSIMINEN (PESUTILAT, WC:T JA SAUNA)
- ASBESTIA SISÄLTÄVIEN LATTIAPINNOITTEIDEN UUSIMINEN
- HUOLTO/LEPOTILAN SANEERAUS TOIMIVAKSI
- TALOTEKNIIKAN UUSIMINEN AJANTASALLE

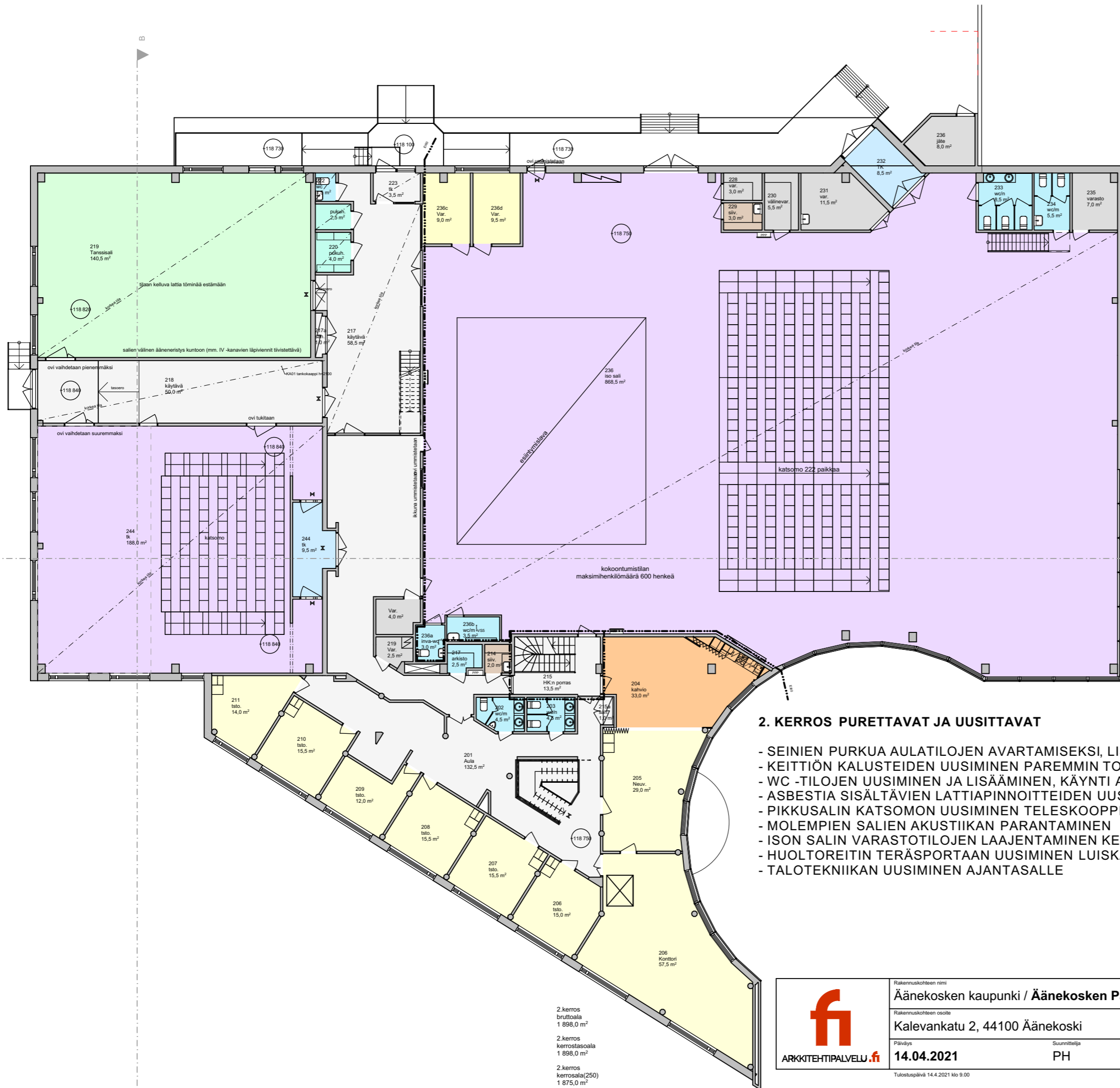
1.kerros
bruttoala
451,5 m²

1.kerros
kerrostasoala
451,5 m²

1.kerros
kerrosala(250)
443,5 m²

	Rakennuskohteen nimi	Äänekosken kaupunki / Äänekosken Painotalo			Piirustuksen sisältö	Mittakaava	
	Rakennuskohteen osoite	Kalevankatu 2, 44100 Äänekoski			Pohja 1. kerros	1:200	
	Päiväys	14.04.2021	Suunnittelija	PH	K.osa/Kylä	Kortteli/Tila	Tontti/Rn:o
	Tulostuspäivä	14.4.2021 klo 9.00	Projekti- ja piirustusnumero	17-047 L1-05	5	30	337


ARK

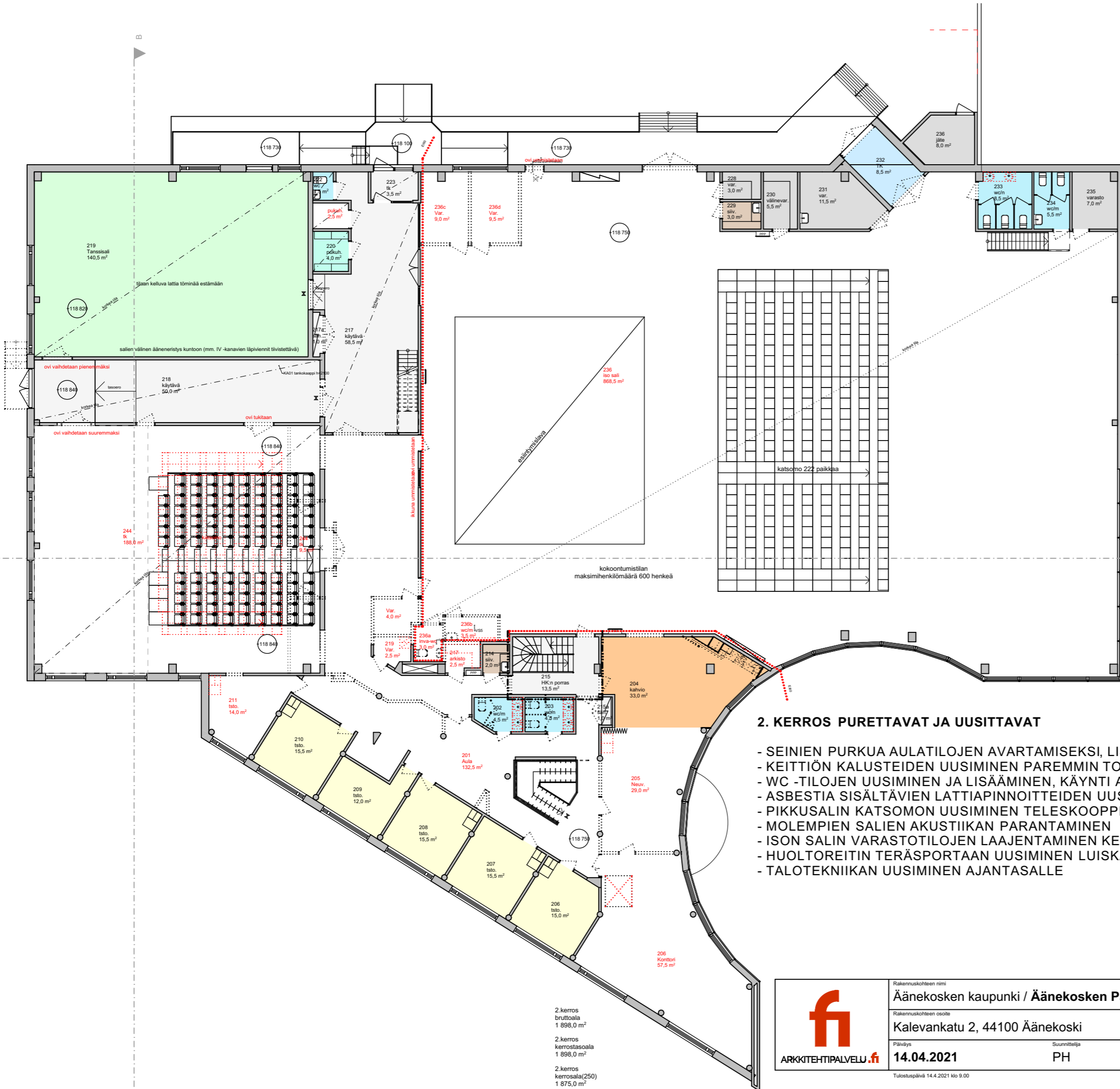


2.kerros
bruttoala
1 898,0 m²
2.kerros
kerrostasoala
1 898,0 m²
2.kerros
kerrosala(250)
1 875,0 m²

2. KERROS PURETTAVAT JA UUSITTAVAT

- SEINIEN PURKUA AULATILOJEN AVARTAMISEKSI, LISÄTÄÄN KEVYTHISSI AULATILAAN
- KEITTIÖN KALUSTEIDEN UUSIMINEN PAREMMIN TOIMIVIKSI
- WC -TILOJEN UUSIMINEN JA LISÄÄMINEN, KÄYNTI AULATILOJEN PUOLELTA
- ASBESTIA SISÄLTÄVIEN LATTIAPINNOITTEIDEN UUSIMINEN (AULA- JA TOIMISTOTILAT)
- PIKKUSALIN KATSOMON UUSIMINEN TELESKOOPPIKATSOMOKSI
- MOLEMPIEN SALIEN AKUSTIIKAN PARANTAMINEN
- ISON SALIN VARASTOTILOJEN LAAJENTAMINEN KEVYILLÄ SEINÄRAKENTEILLA
- HUOLTOREITIN TERÄSPORTAAN UUSIMINEN LUISKAKSI TAVAROIDEN KULJETUKSEN HELPOTTAMISEKSI
- TALOTEKNIIKAN UUSIMINEN AJANTASALLE

 ARKKITEHTIPALVELU.fi	Rakennuskohteen nimi Äänekosken kaupunki / Äänekosken Painotalo	Piirustuksen sisältö Pohja 2. kerros lähtötilanne	Mittakaava 1:200	
	Rakennuskohteen osoite Kalevankatu 2, 44100 Äänekoski	K.osa/Kylä 5	Kortteli/Tila 30	Tontti/Rn:o 337
	Päiväys 14.04.2021	Suunnittelija PH	Projekti- ja piirustusnumero 17-047 L1-06	ARK
	Tulostuspäivä 14.4.2021 klo 9.00			




2. KERROS PURETTAVAT JA UUSITTAVAT

- SEINIEN PURKUA AULATILOJEN AVARTAMISEKSI, LISÄTÄÄN KEVYTHISSI AULATILAAN
- KEITTIÖN KALUSTEIDEN UUSIMINEN PAREMMIN TOIMIVIKSI
- WC -TILOJEN UUSIMINEN JA LISÄÄMINEN, KÄYNTI AULATILOJEN PUOLELTA
- ASBESTIA SISÄLTÄVIEN LATTIAPINNOITTEIDEN UUSIMINEN (AULA- JA TOIMISTOTILAT)
- PIKKUSALIN KATSOMON UUSIMINEN TELESKOOPPIKATSOMOKSI
- MOLEMPIEN SALIEN AKUSTIIKAN PARANTAMINEN
- ISON SALIN VARASTOTILOJEN LAAJENTAMINEN KEVYILLÄ SEINÄRAKENTEILLA
- HUOLTOREITIN TERÄSPORTAAN UUSIMINEN LUISKAKSI TAVAROIDEN KULJETUKSEN HELPOTTAMISEKSI
- TALOTEKNIIKAN UUSIMINEN AJANTASALLE

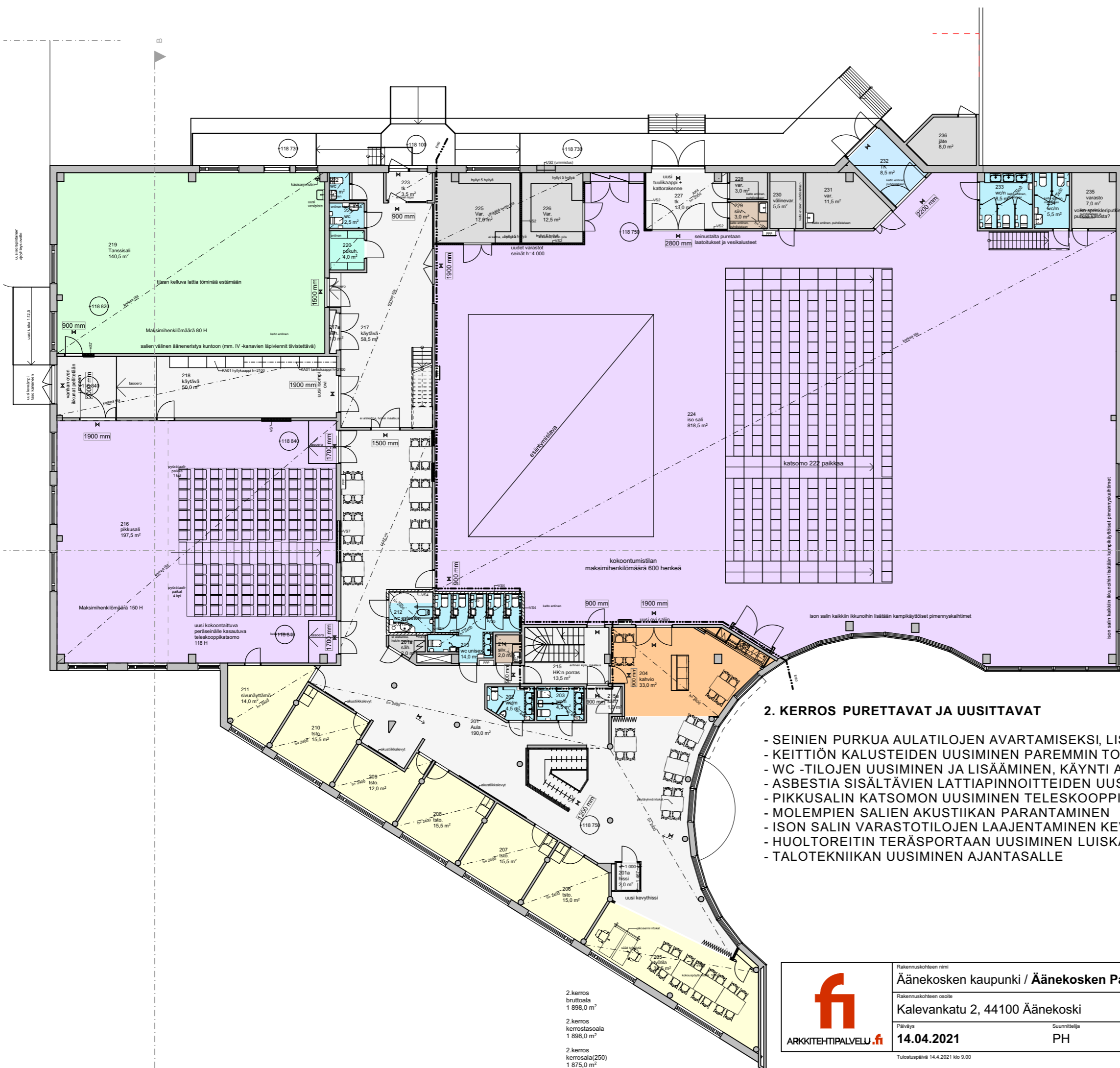
2.kerros
bruttoala
1 898,0 m²

2.kerros
kerrostasoala
1 898,0 m²

2.kerros
kerrosala(250)
1 875,0 m²

	Rakennuskohteen nimi	Äänekosken kaupunki / Äänekosken Painotalo		Piirustuksen sisältö	Pohja 2. kerros purku	Mittakaava	1:200
	Rakennuskohteen osoite	Kalevankatu 2, 44100 Äänekoski		K.osa/Kylä	Kortteli/Tila	Tontti/Rn:o	5 30 337
	Päiväys	14.04.2021	Suunnittelija	PH	Projekti- ja piirustusnumero	17-047 L1-07	
	Tulostuspäivä	14.4.2021 klo 9.00					

ARK





2. KERROS PURETTAVAT JA UUSITTAVAT

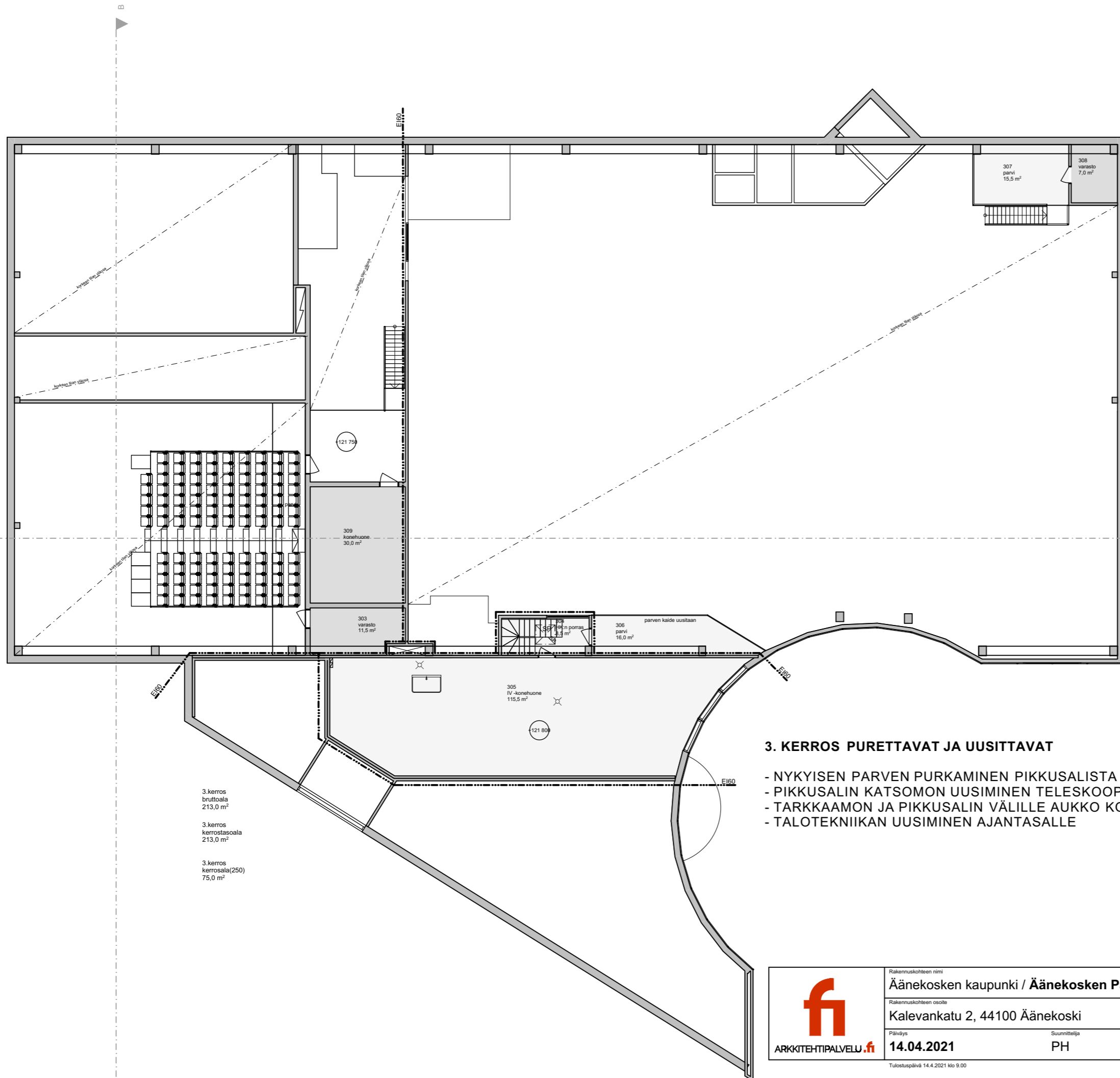
- SEINIEN PURKUA AULATILOJEN AVARTAMISEKSI, LISÄTÄÄN KEVYTHISSI AULATILAAN
- KEITTIÖN KALUSTEIDEN UUSIMINEN PAREMMIN TOIMIVIKSI
- WC -TILOJEN UUSIMINEN JA LISÄÄMINEN, KÄYNTI AULATILOJEN PUOLELTA
- ASBESTIA SISÄLTÄVIEN LATTIAPINNOITTEIDEN UUSIMINEN (AULA- JA TOIMISTOTILAT)
- PIKKUSALIN KATSOMON UUSIMINEN TELESKOOPPIKATSOMOKSI
- MOLEMPIEN SALIEN AKUSTIIKAN PARANTAMINEN
- ISON SALIN VARASTOTILOJEN LAAJENTAMINEN KEVYILLÄ SEINÄRAKENTEILLA
- HUOLTOREITIN TERÄSPORTAAN UUSIMINEN LUISKAKSI TAVAROIDEN KULJETUKSEN HELPOTTAMISEKSI
- TALOTEKNIIKAN UUSIMINEN AJANTASALLE

2.kerros
bruttoala
1 898,0 m²

2.kerros
kerrostasoala
1 898,0 m²

2.kerros
kerrostasala(250)
1 875,0 m²

 ARKKITEHTIPALVELU .fi	Rakennuskohteen nimi Äänekosken kaupunki / Äänekosken Painotalo	Piirustuksen sisältö Pohja 2. kerros	Mittakaava 1:200	
	Rakennuskohteen osoite Kalevankatu 2, 44100 Äänekoski	K.osa/Kylä 5	Kortteli/Tila 30	Tontti/Rn:o 337
	Päiväys 14.04.2021	Suunnittelija PH	Projekti- ja piirustusnumero 17-047 L1-08	
	Tulostuspäivä 14.4.2021 klo 9.00			




3.kerros
bruttoala
213,0 m²

3.kerros
kerrosala
213,0 m²

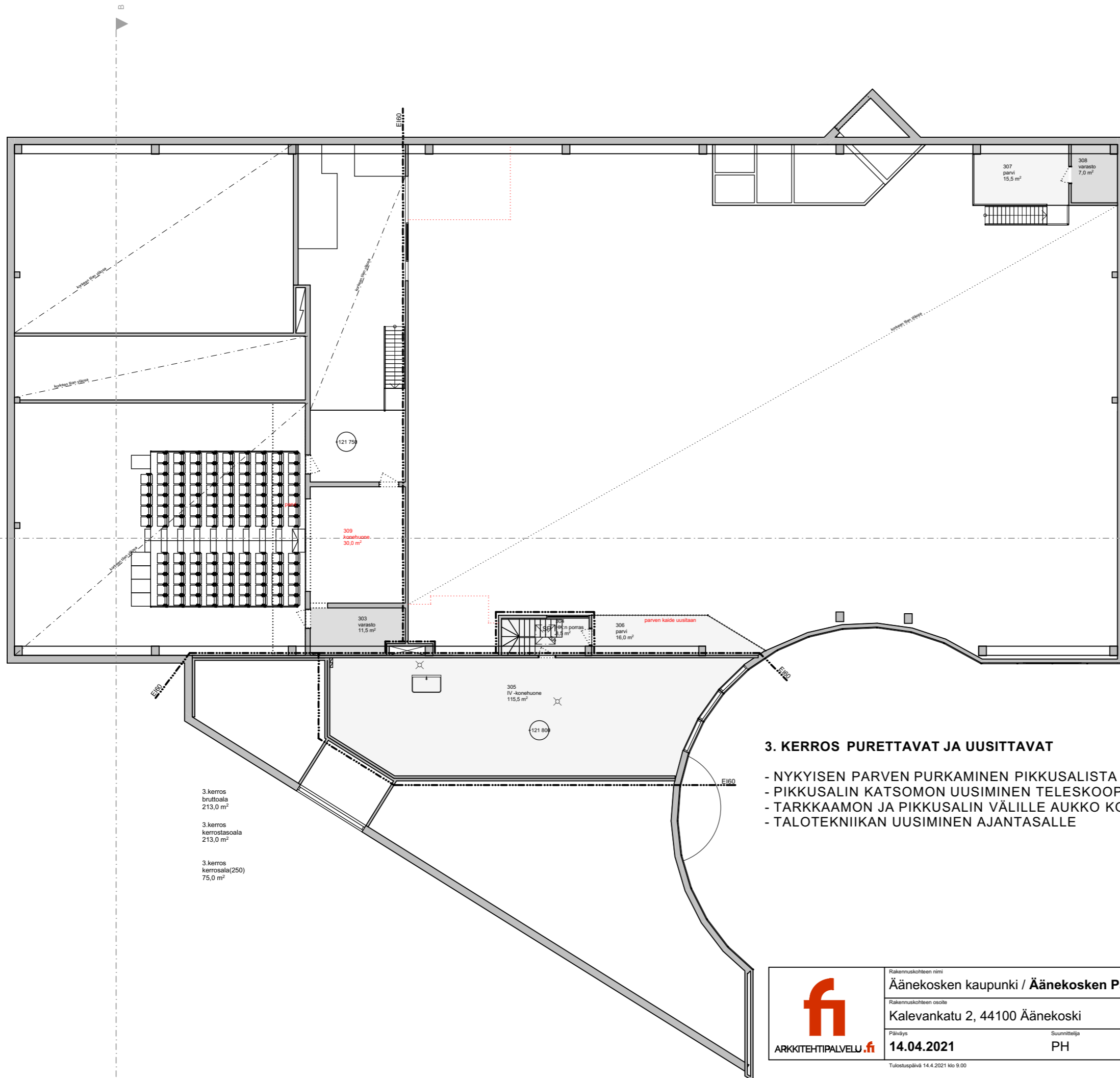
3.kerros
kerrosala(250)
75,0 m²

3. KERROS PURETTAVAT JA UUSITTAVAT

- NYKYISEN PARVEN PURKAMINEN PIKKUSALISTA KATSOMON SUURENTAMISEKSI
- PIKKUSALIN KATSOMON UUSIMINEN TELESKOOPPIKATSOMOKSI
- TARKKAAMON JA PIKKUSALIN VÄLILLE AUKKO KORVAAMAAN PARVEA
- TALOTEKNIIKAN UUSIMINEN AJANTASALLE

	Rakennuskohteen nimi	Äänekosken kaupunki / Äänekosken Painotalo			Piirustuksen sisältö	Mittakaava	
	Rakennuskohteen osoite	Kalevankatu 2, 44100 Äänekoski			Pohja 3. kerros lähtötilanne 1:200		
	Päiväys	14.04.2021	Suunnittelija	PH	K.osa/Kylä	Kortteli/Tila	Tontti/Rn:o
	Tulostuspäivä	14.4.2021 klo 9.00	Projekti- ja piirustusnumero	17-047 L1-09	5	30	337

ARK




3.kerros
bruttoala
213,0 m²

3.kerros
kerrosala
213,0 m²

3.kerros
kerrosala(250)
75,0 m²

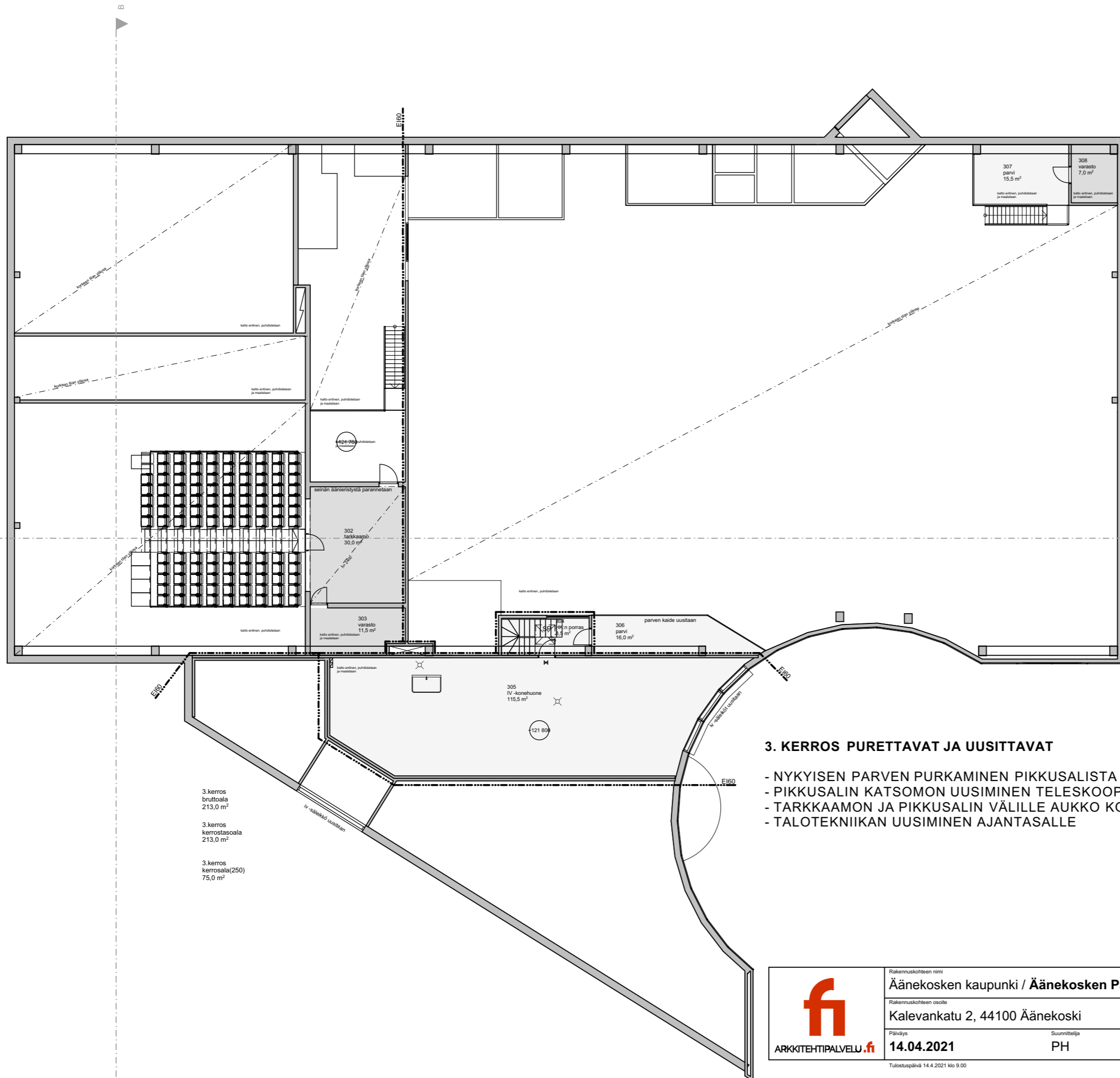
3. KERROS PURETTAVAT JA UUSITTAVAT

- NYKYISEN PARVEN PURKAMINEN PIKKUSALISTA KATSOMON SUURENTAMISEKSI
- PIKKUSALIN KATSOMON UUSIMINEN TELESKOOPPIKATSOMOKSI
- TARKKAAMON JA PIKKUSALIN VÄLILLE AUKKO KORVAAMAAN PARVEA
- TALOTEKNIIKAN UUSIMINEN AJANTASALLE

	Rakennuskohteen nimi	Äänekosken kaupunki / Äänekosken Painotalo		Piirustuksen sisältö	Mittakaava	
	Rakennuskohteen osoite	Kalevankatu 2, 44100 Äänekoski		Pohja 3. kerros purku	1:200	
	Päiväys	Suunnittelija	Projekti- ja piirustusnumero	K.osa/Kylä	Kortteli/Tila	Tontti/Rn:o
	14.04.2021	PH	17-047 L1-10	5	30	337

Tulostuspäivä 14.4.2021 klo 9.00

ARK




3.kerros
bruttoala
213,0 m²

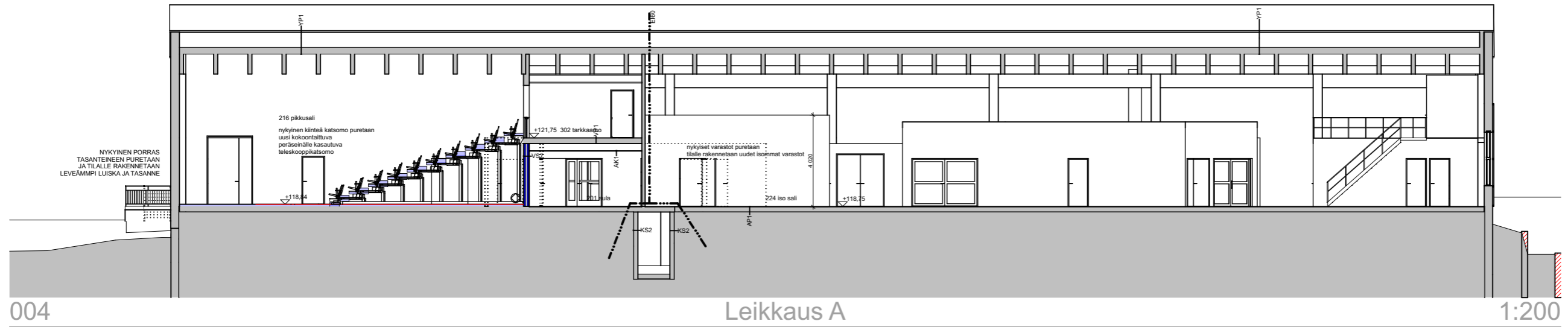
3.kerros
kerrosala
213,0 m²

3.kerros
kerrosala(250)
75,0 m²

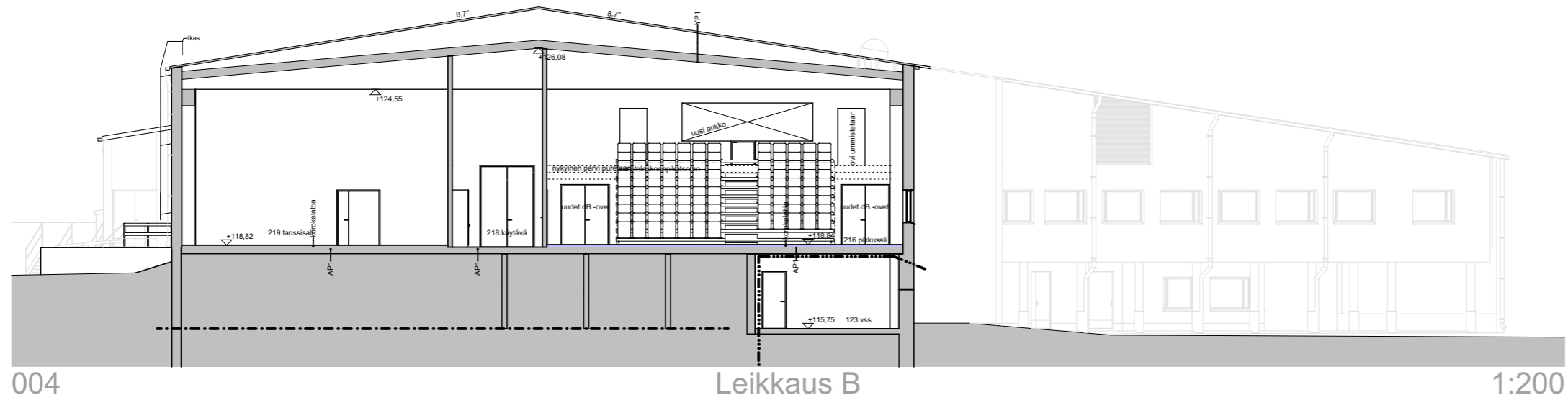
3. KERROS PURETTAVAT JA UUSITTAVAT

- NYKYISEN PARVEN PURKAMINEN PIKKUSALISTA KATSOMON SUURENTAMISEKSI
- PIKKUSALIN KATSOMON UUSIMINEN TELESKOOPPIKATSOMOKSI
- TARKKAAMON JA PIKKUSALIN VÄLILLE AUKKO KORVAAMAAN PARVEA
- TALOTEKNIIKAN UUSIMINEN AJANTASALLE

	Rakennuskohteen nimi	Äänekosken kaupunki / Äänekosken Painotalo			Piirustuksen sisältö	Pohja 3. kerros	Mittakaava	1:200
	Rakennuskohteen osoite	Kalevankatu 2, 44100 Äänekoski			K.osa/Kylä	Kortteli/Tila	Tontti/Rn:o	5 30 337
	Päiväys	14.04.2021			Suunnittelija	PH		
	Tulostuspäivä	14.4.2021 klo 9.00			Projekti- ja piirustusnumero	17-047 L1-11		
								ARK




Leikkaus A

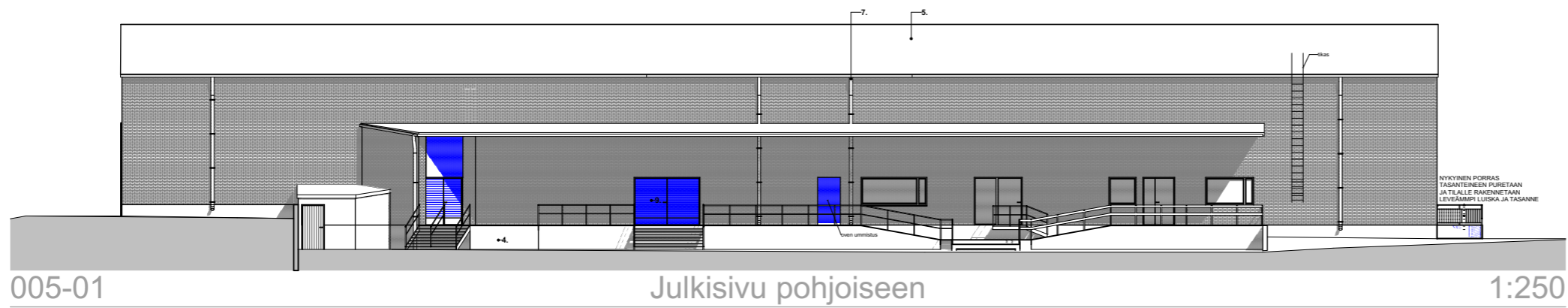


Leikkaus B

PURETTAVAT JA UUSITTAVAT

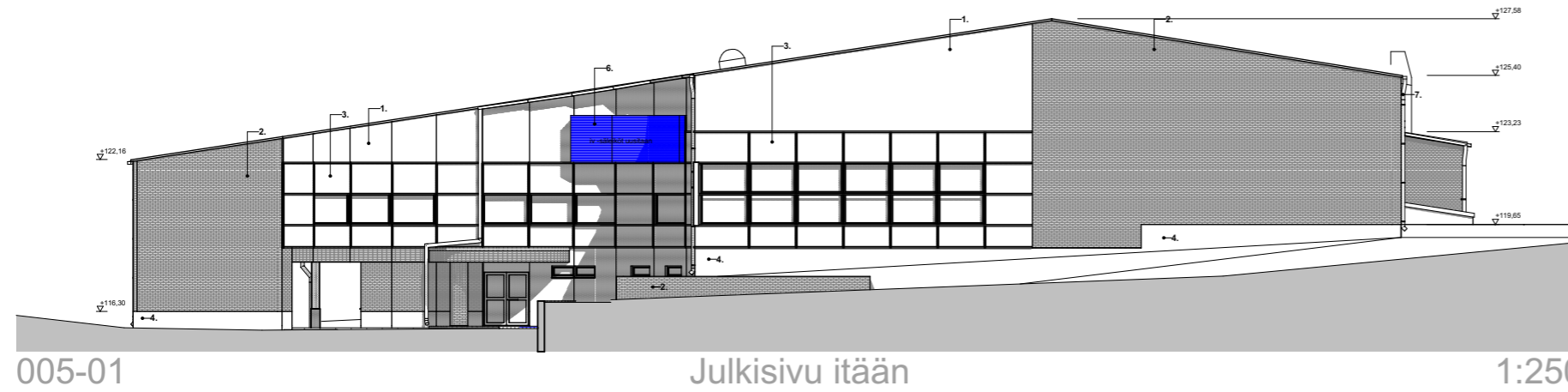
- NYKYISEN PARVEN PURKAMINEN PIKKUSALISTA KATSOMON SUURENTAMISEKSI
- PIKKUSALIN KATSOMON UUSIMINEN TELESKOOPPIKATSOMOKSI
- TARKKAAMON JA PIKKUSALIN VÄLILLE AUKKO KORVAAMAAN PARVEA
- TALOTEKNIIKAN UUSIMINEN AJANTASALLE

	Rakennuskohteen nimi	Äänekosken kaupunki / Äänekosken Painotalo		Piirustuksen sisältö	Mittakaava
	Rakennuskohteen osoite	Kalevankatu 2, 44100 Äänekoski		Leikkaukset	1:200
	Päiväys	14.04.2021	Suunnittelija	PH	Projekti- ja piirustusnumero
	Tulostuspäivä	14.4.2021 klo 9.00			17-047 L1-12



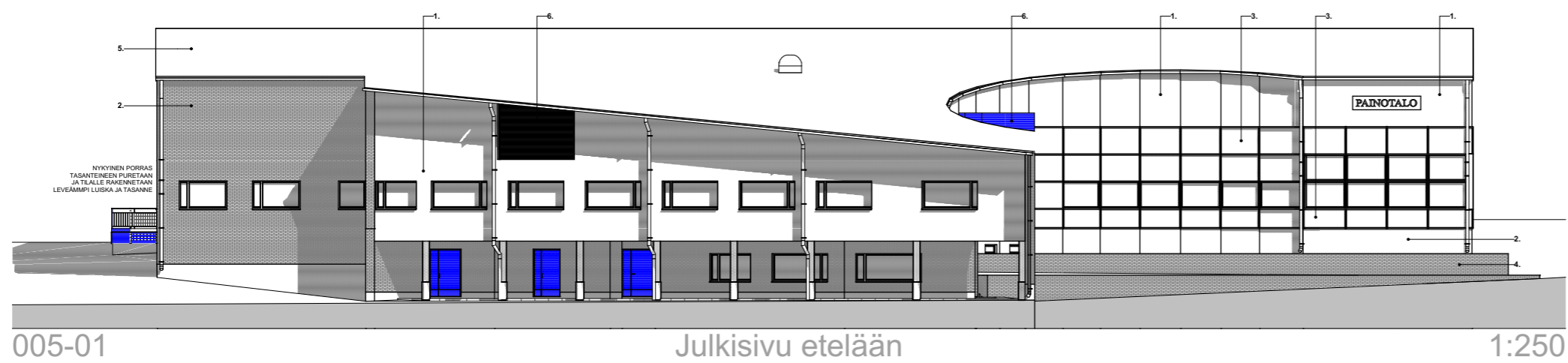
Julkisivu pohjoiseen

1:250



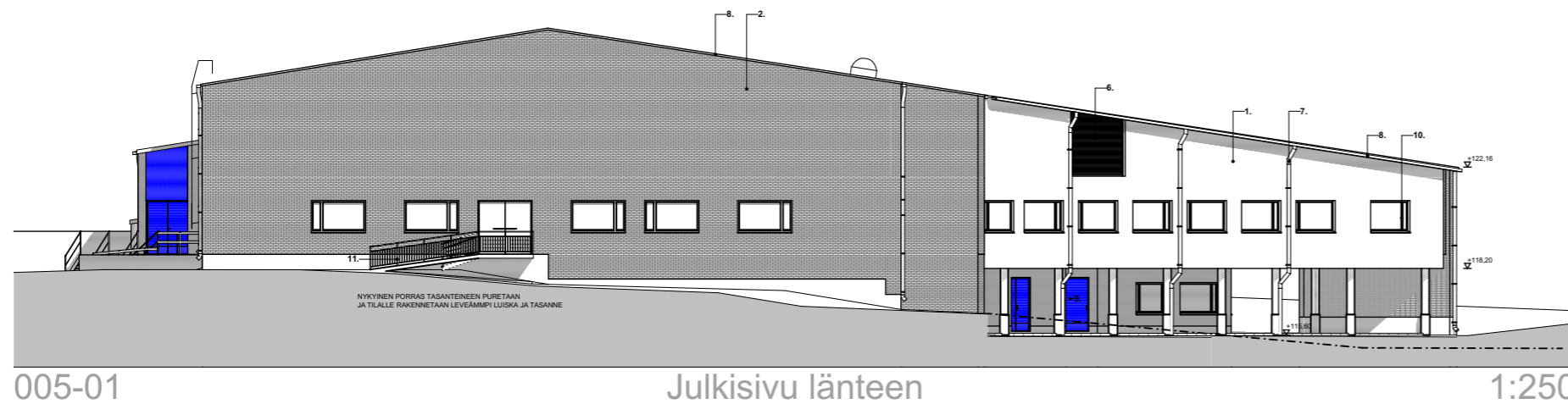
Julkisivu itään

1:250



Julkisivu etelään

1:250




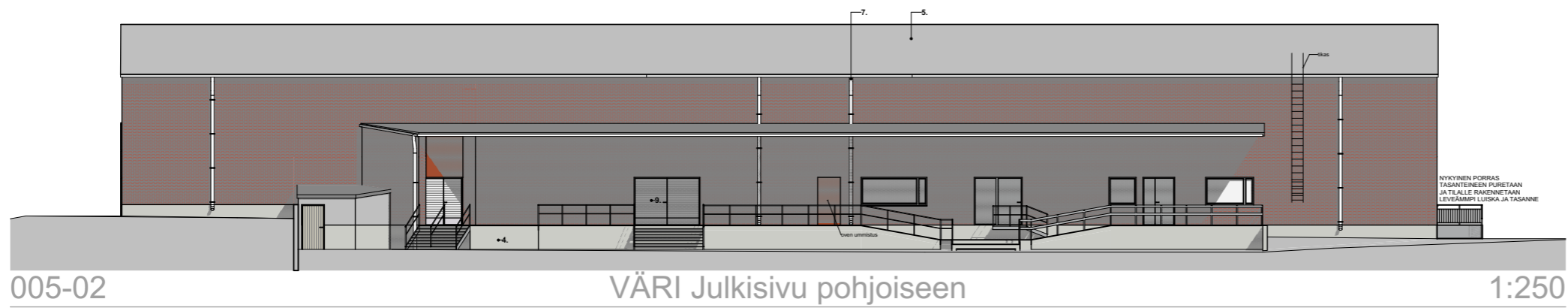
Julkisivu länteen



1:250

SINISELLÄ MERKITYT KOHDAT UUSITTAVIA / MUUTETTAVIA

- OSA ULKO-OVISTA
- ILMANVAIHTOSÄLEIKÖT
- SISÄÄNKÄYNNIN TERÄSPORRAS

	Rakennuskohteen nimi Äänekosken kaupunki / Äänekosken Painotalo		Piirustuksen sisältö Julkisivut		Mittakaava 1:250
	Rakennuskohteen osoite Kalevankatu 2, 44100 Äänekoski		K.osa/Kylä 5	Kortteli/Tila 30	Tontti/Rn:o 337
	Päiväys 14.04.2021		Suunnittelija PH		Projekti- ja piirustusnumero 17-047 L1-13
	Tulosuspäivä 14.4.2021 klo 9.00		ARK		



	Rakennuskohteen nimi	Äänekosken kaupunki / Äänekosken Painotalo		Piirustuksen sisältö	Julkisivut väri	Mittakaava	1:250
	Rakennuskohteen osoite	Kalevankatu 2, 44100 Äänekoski		K.osa/Kylä	Kortteli/Tila	Tontti/Rn:o	5 30 337
	Päiväys	14.04.2021		Projekti- ja piirustusnumero	17-047 L1-14		
		Suunnittelija		PH			
Tulostuspäivä 14.4.2021 klo 9.00							