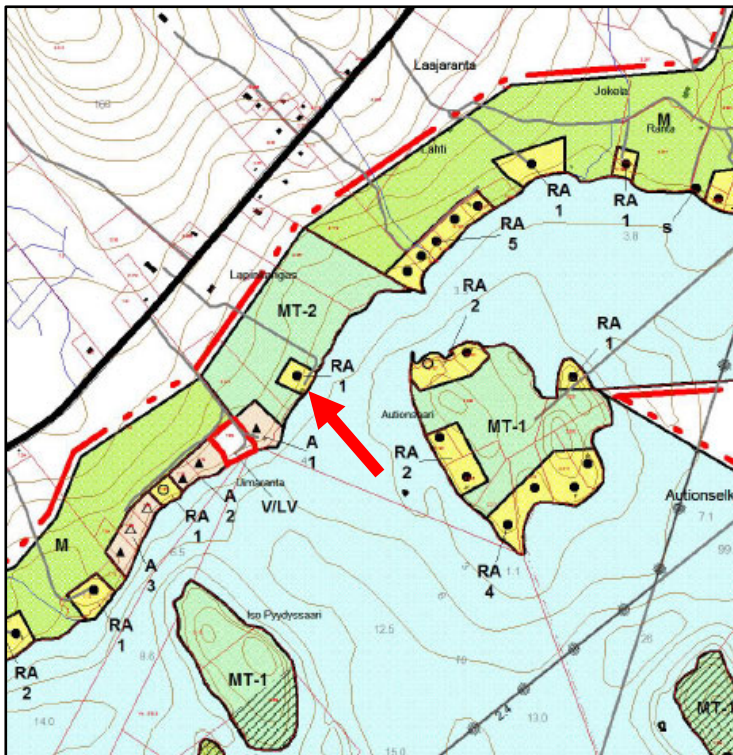
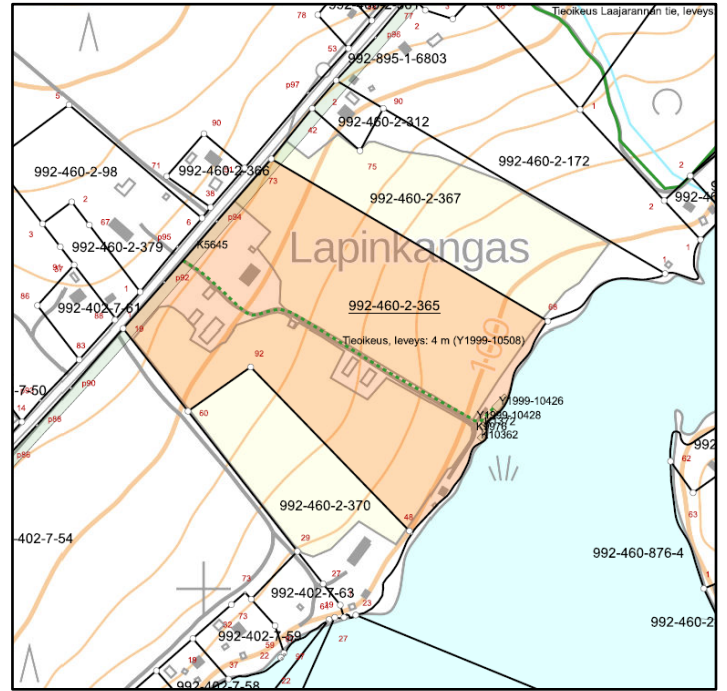
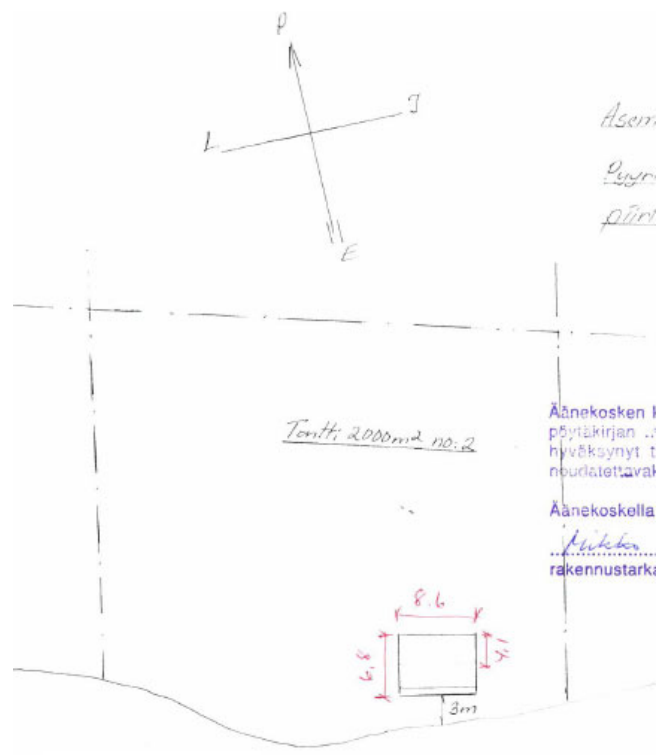


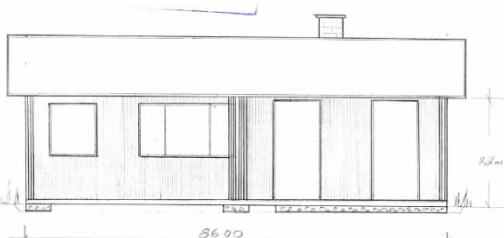
KH LIITE Poikkeamishakemus kiinteistölle 992-460-2-365



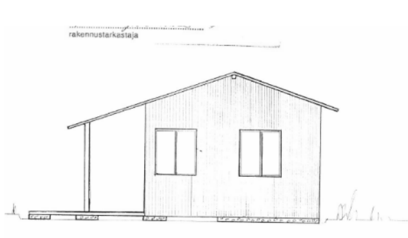
Ote Äänekosken rantayleiskaavasta



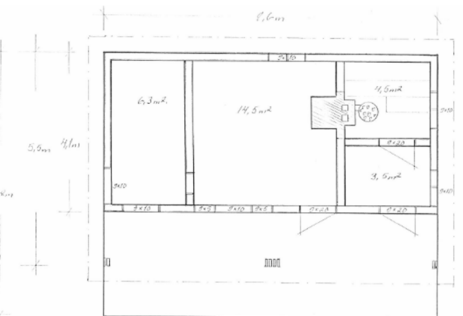
Asemapiirros



Keitele, Jukka Siltanen, 14.11.15



Keitele, Jukka Siltanen, 14.11.15



Äänekosken kaupungin rakennusvalvostus on tarkastanut tämän suunnitelman ja on lausunut sen olevan rakennusvalvostuksen näkökulmasta...

Uusimäki