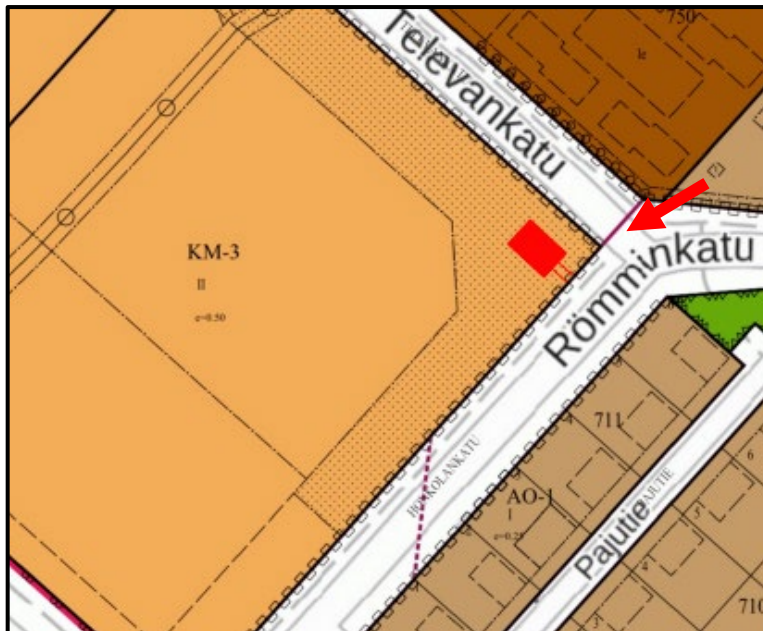


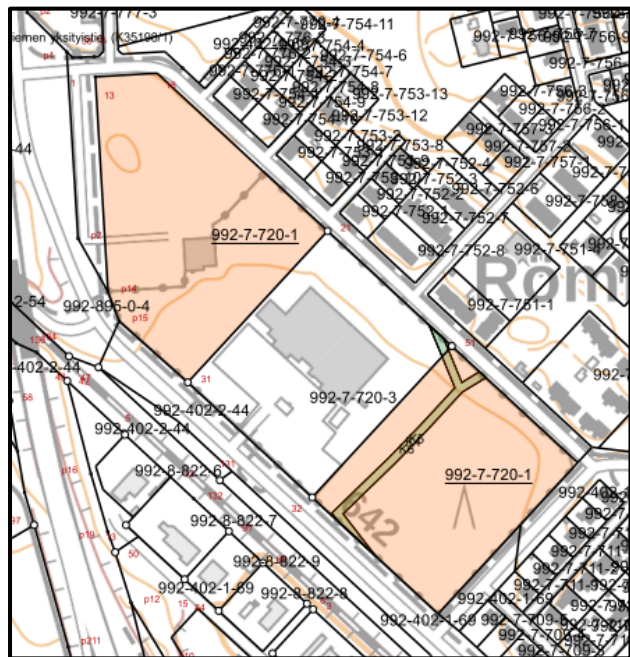
Sijaintikartta



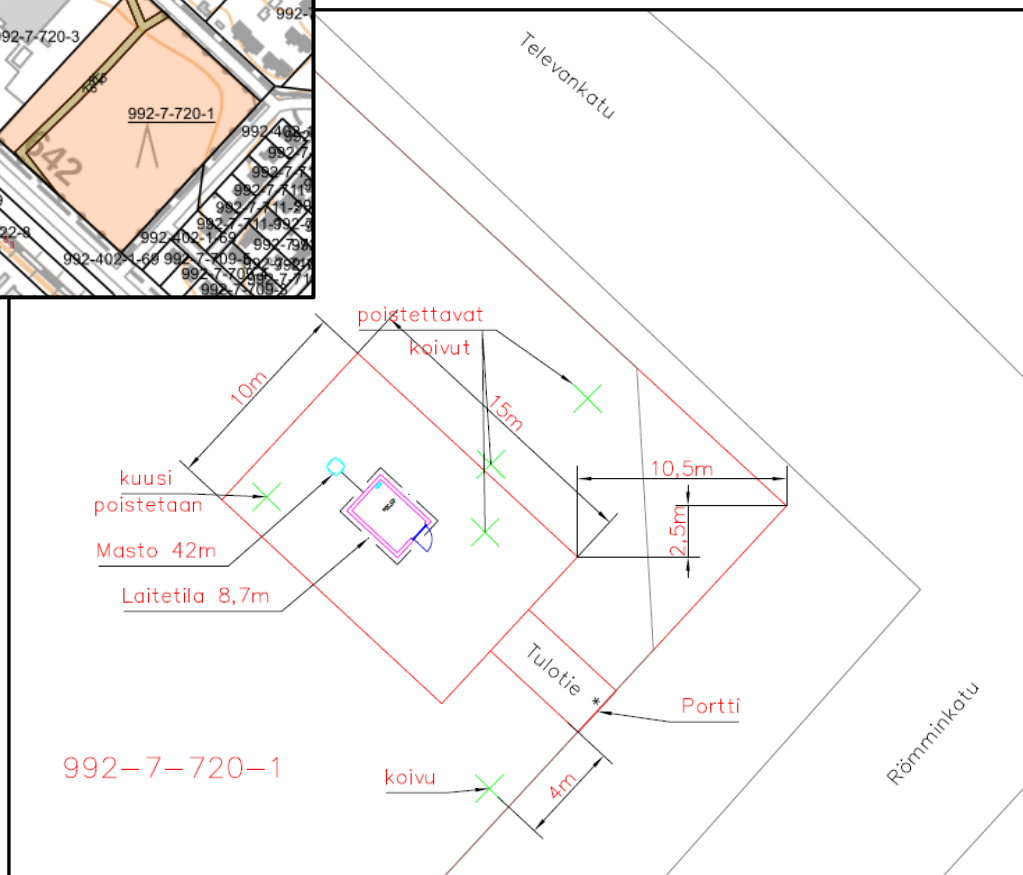
Ote ajantasa-asemakaavasta



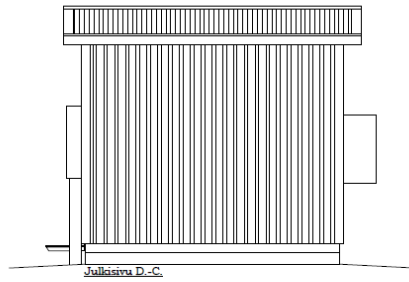
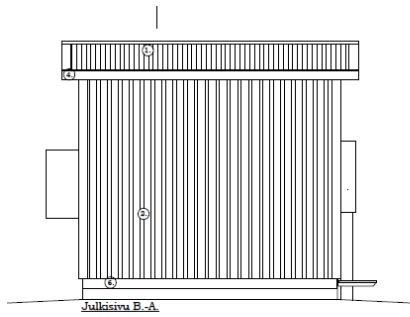
Ote kiinteistörekisterin karttaotteesta



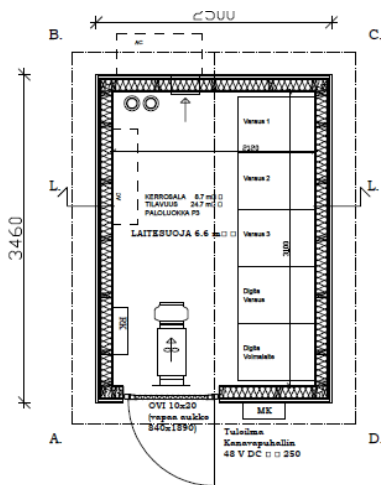
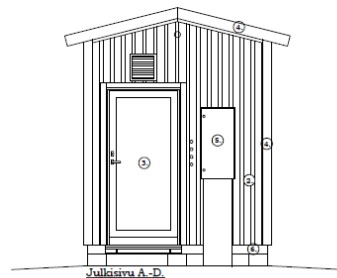
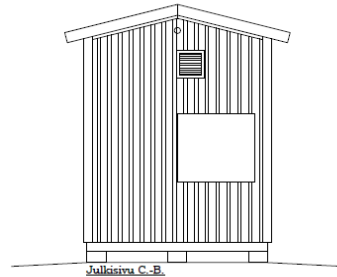
Ote asemapiirroksesta



## Otteet pääpiirustuksista



1. KATTOPELTI T20-30W-1090 VÄRI RR29 Ruskea
2. SEINÄPELTI T15-115V-1134 VÄRI RR29 Ruskea
3. TERÄSOVI VÄRI RR29 Ruskea
4. PELTILISTAT VÄRI RR29 Ruskea
5. SÄHKÖKESKUS VÄRI RR29 Ruskea
6. PELTILISTAT VÄRI RR29 Ruskea



ALAPOHJA U-ARVO 0,29 W/m<sup>2</sup>K

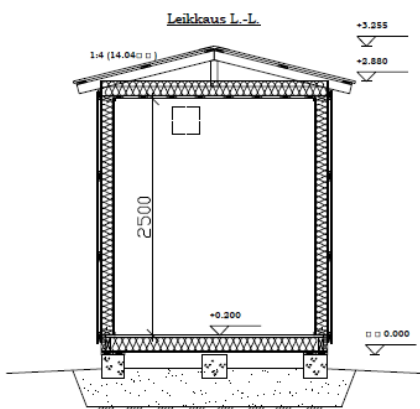
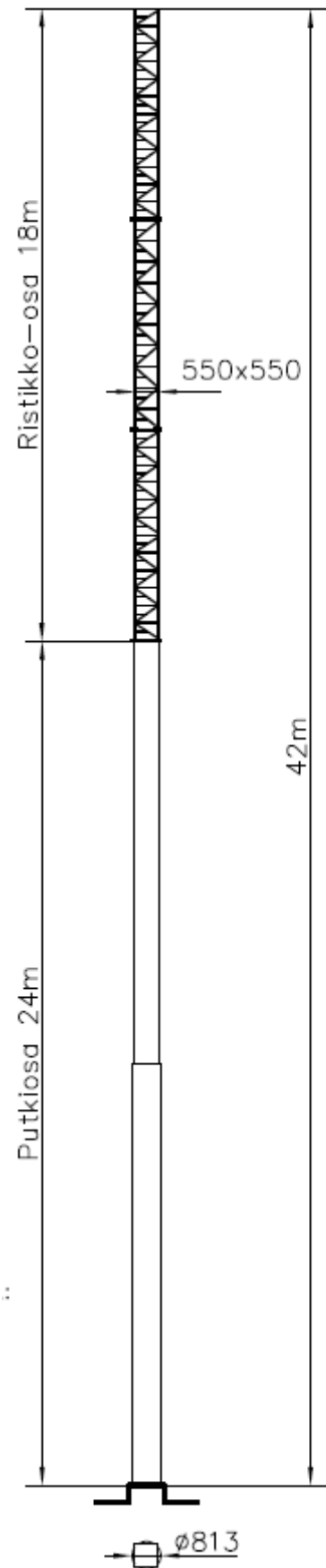
PERUSTUSPALKKI  
PAINEKYLLÄSTETTY LAUTA  
VANERI  
ERISTYS 150mm (RUNKO 48x148 k400)  
TERVAPAPERI  
LATTIALEVY OSB3 22mm  
MUOVIMATTO

ULKOSEINÄ U-ARVO 0,29 W/m<sup>2</sup>K

PELTI (RUUKKI T15-115V-1134)  
TUULETUSRAKO(NAULAUSRIMA)  
TUULENSUOJALEVY  
ERISTYS 125mm (RUNKO 48x123 k600)  
HÖYRYNSULKU  
MELAMIINIPINTAINEN LASTULEVY 12mm

YLÄPOHJA U-ARVO 0,26W/m<sup>2</sup>K

PELTI (RUUKKI T20-30W-1090)  
RUOTEET  
ALUSKATE  
ERISTYS 150mm (NR-RISTIKKO k900)  
HÖYRYNSULKU  
HARVALAUDOITUS  
MELAMIINIPINTAINEN LASTULEVY 12mm



Väri RR29 Ruskea  
Masto varustetaan kiipeilyesteellä

# Poikkeaminen määräala kiinteistöstä 992-7-720-1

## Hakemuksesta annettu huomautus sekä hakijan vastine huomautukseen

### Hakemuksesta tehty huomautus 1

"Koko Pajutien asukkaat ihmettelevät, miksi ei parempana pidettyä Televankadun nelostien puoleinen sijainti olisi mahdollinen (läh Meconet Oy:tä) huollollisesti sekä sijaintinsa suhteen."

### Hakijan vastine huomautukseen 1

"Masto rakennetaan alustaksi matkaviestintukiasemille, joiden peittoalue on säteeltään noin 0,5-1 km. Tukiasemilla halutaan varmistaa alueelle laadukkaat ja kapasiteetiltaan riittävät mobiiliverkon yhteydet. Peittoalueen pienuuden vuoksi masto täytyy sijoittaa kooltaan varsin rajallisen alueen sisäpuolelle ja näin ollen lähelle asutusta.

Alueella on tällä hetkellä runsaasti matkaviestinliikennettä, joten nykyisistä tukiasemapaikoista ei pystytä tuottamaan riittävää kapasiteettia ja ilman uusia tukiasemapaikkoja alueen matkaviestinpalveluita ei pystytä pitämään 2020 luvun edellyttämällä tasolla.

Mastolle on kartoitettu myös muita sijoituspaikkoja ja ko. sijainti on valikoitunut radioteknisten ja alueen muun maankäyttösuunnittelun perusteella. Maston rakentaminen on mielestämme tarkoituksenmukaista ja olemme toimittaneet lupahakemuksen mukana MRA64§ mukaisen selvityksen. Poikkeamiselle on myös erityinen syy – mobiiliverkon laadun ja kapasiteetin varmistaminen alueella."