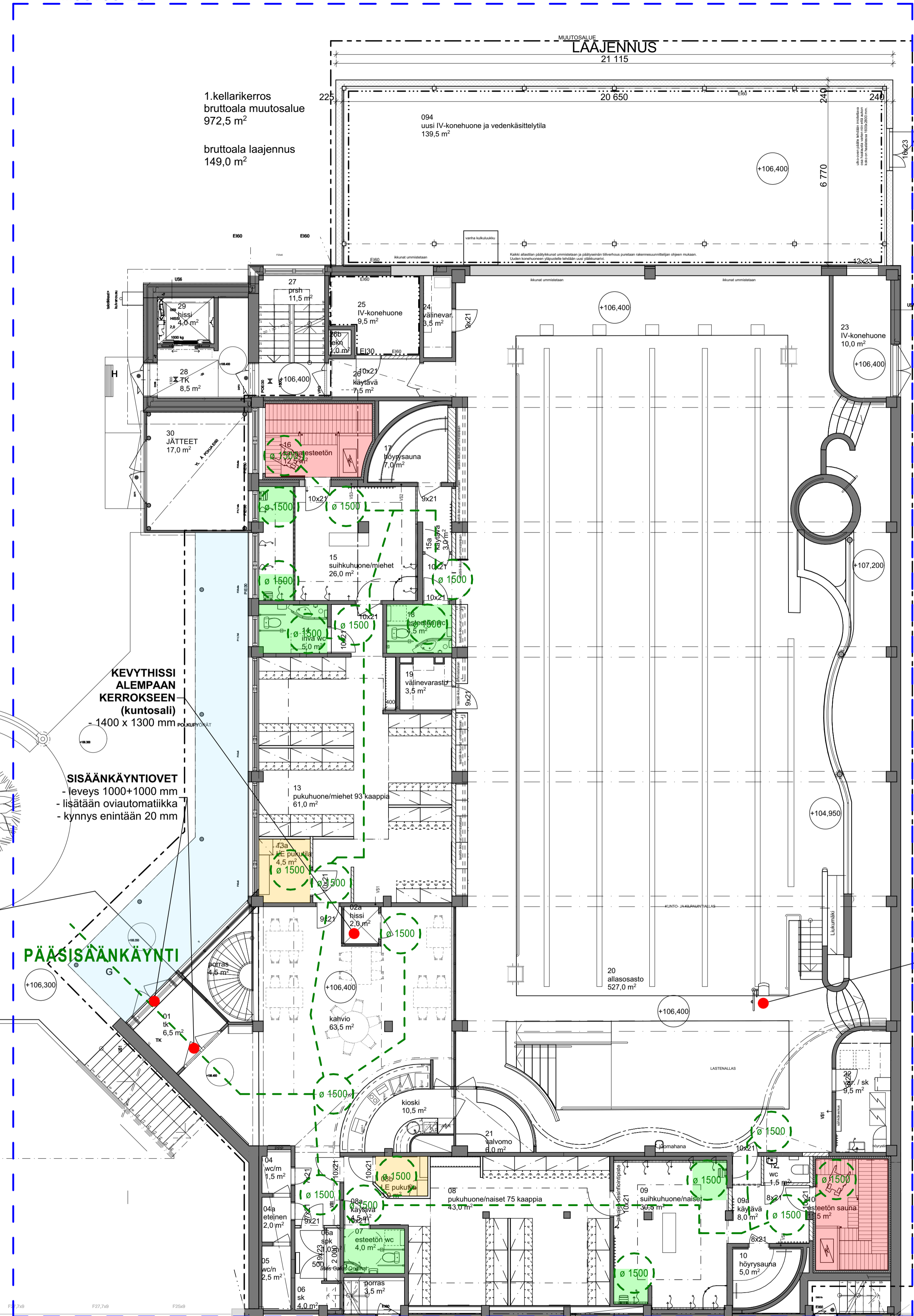


MUUTOSALUE



Tilojen hahmotettavuus

Tilojen ovet erottuvat tummuuskontrastiltaan seinäpinnasta.
Kalusteet ja varusteet erottuvat tummuuskontrastiltaan lattia- ja seinäpinoista.

Tilojen esteettömyys

Esteetön kulkureitti. Kulkuväylän leveys vähintään 1200 mm, kynnykset alle 20 mm, kulkuaukkojen vapaa leveys väh 850 mm.
Oven aukeavalla puolella mahdollisuuksien mukaan on 400 mm leveä vapaa kalustamaton tila, jotta pyörätuolin tai rollaattorin käyttäjä pystyy avaamaan oven.
Mahdollisuuksien mukaan ilman kynnystä, esim.tiivistekynnyksiä käyttäen.

Ø 1500 Pyörähdyssympyrä, halkaisija 1500 mm.

Suihkutilat varustetaan taittavilla suihkuistimilla 2 kpl / suihkutila.

MUUTOSALUE JOTA SUUNNITELMA KOSKEE

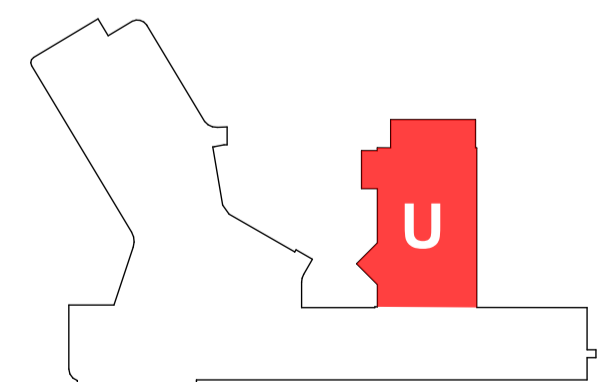
KATETTU SISÄÄNKÄYNTI

ESTEETÖN PUKUTILA

ESTEETÖN SAUNA

ESTEETÖN WC
- tilassa vaipanvaihtopiste
- kynnyksetön ovi
- osa seinäkoukuista ja annostelijat sijoitetaan siten, että ne tulevat myös pyörätuolia käyttävän tai lyhytkasvuisen henkilön ulottuville.
- vipukäyttöiset hanat ja etäkäyttöiset käsisuihkut
- avunpyyntöjärjestelmä, josta välitetään tilakohtaisesti hälytys ulkopuolelle sijoitettavalle merkkivalosummerille ja rakennusautomaatiojärjestelmään
- istuinkorkeus 420 mm

OLEMASSA OLEVA ALLASNOSTIN



TELAKKAKADUN KOULU

Luokka	Kartta	Työtila	Ohjeellinen PERUSKORJAUS	Voima astetta
Asiantuntijatoimisto	Asiantuntijatoimisto	Asiantuntijatoimisto	Asiantuntijatoimisto	Asiantuntijatoimisto
Äänekosken kaupunki Suolahden uimahalli Telakkakatu 15 44200 SUOLAHTI	Pohja 1. kellarikerros esteettömyyssuunnitelma	1:100	PÄAPIIRUSTUS	
10.05.2024	17-051 009-04		ARK	
arkkitehti palvelu	Pirkko Hildén	Jarkko Kontinen, SAFA		