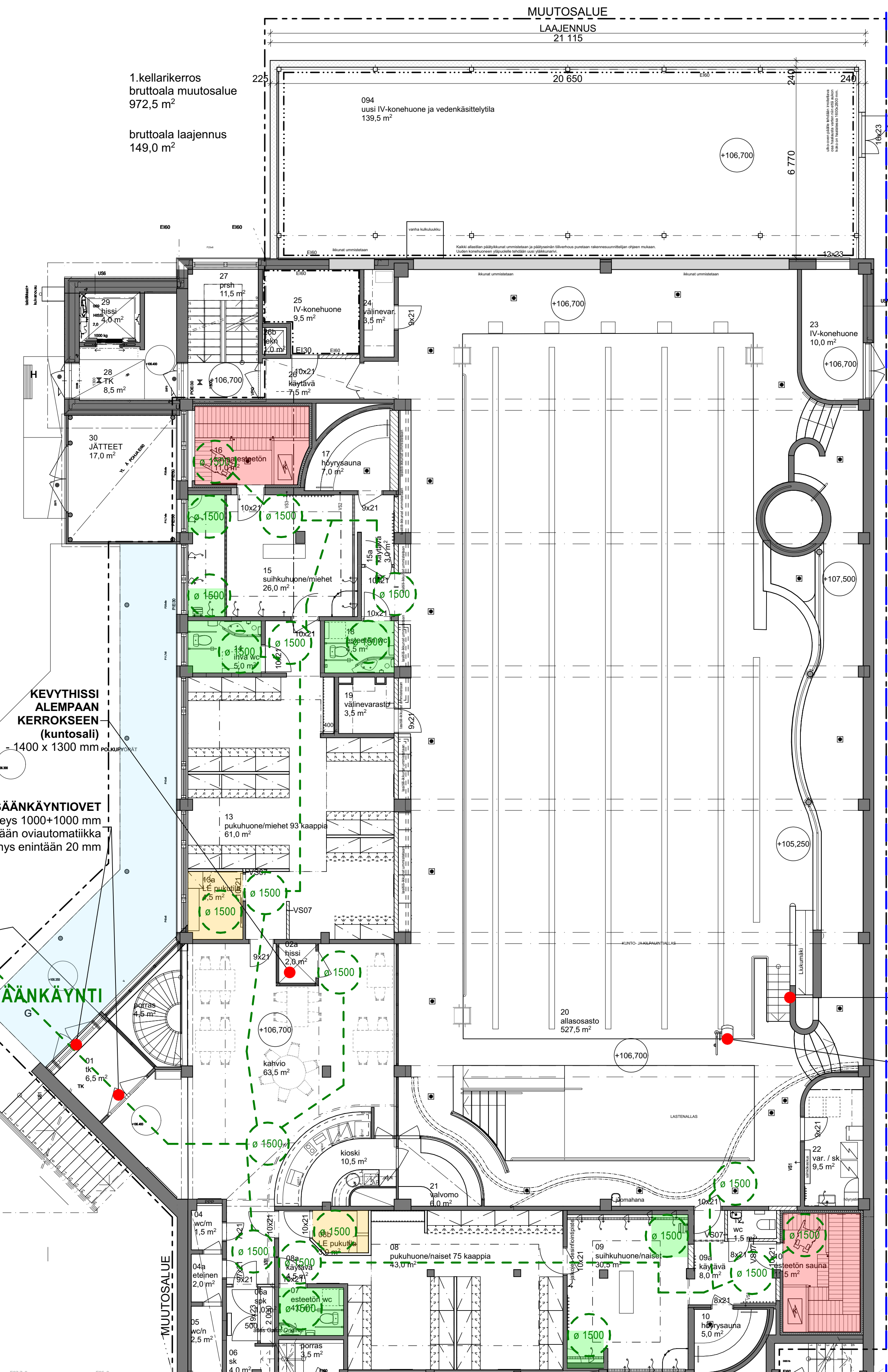


MUUTOSALUE

MUUTOSALUE
LAAJENNUS
21 115

1.kellarikerros
bruttoala muutosalue
972,5 m²

bruttoala laajennus
149,0 m²



Tilojen hahmotettavuus

Tilojen ovet erottuvat tummuuskontrastiltaan seinäpinnasta.
Kalusteet ja varusteet erottuvat tummuuskontrastiltaan lattia- ja seinäpinoista.

Tilojen esteettömyys

Esteetön kulkureitti. Kulkuväylän leveys vähintään 1200 mm, kynnykset alle 20 mm, kulkuaukkojen vapaa leveys väh 850 mm.
Oven aukeavalla puolella mahdollisuuksien mukaan on 400 mm leveä vapaa kalustamaton tila, jotta pyörätuolin tai rollaattorin käyttäjä pystyy avaamaan oven.
Mahdollisuuksien mukaan ilman kynnyksiä, esim.tiivistekynnyksiä käyttäen.

Ø 1500 Pyörähdyssympyrä, halkaisija 1500 mm.

Suihkutiloissa kiinteät istuimet, 1 kpl / suihkutila
lisätään taittuva suihkuistuim 1 kpl / suihkutila.



KATETTU SISÄÄNKÄYNTI

ESTEETÖN PUKUTILA

ESTEETÖN SAUNA

ESTEETÖN WC

- tilassa vaipanvaihtopiste
- kynnyksetön ovi
- osa seinäkoukuista ja annostelijat sijoitetaan siten, että ne tulevat myös pyörätuolia käyttävän tai lyhytkasvuisen henkilön ulottuville.
- vipukäyttöiset hanat ja etäkäyttöiset käsisuihkut
- avunpyyntöjärjestelmä, josta välitetään tilakohtaisesti hälytys ulkopuolelle sijoitettavalle merkivalosummerille ja rakennusautomaatiojärjestelmään.
- avunpyyntöjärjestelmän kaavioon määritellään vetonarullinen kutsukoje ja vetonaru kiertämään tilaa h=200.
- istuinkorkeus 420 mm

LISÄKAIDE
JOS SAADAAN
MAHTUMAAN

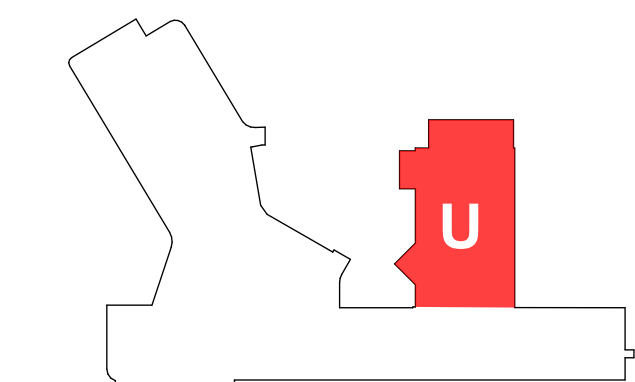
OLEMASSA
OLEVA
ALLASNOSTIN

PÄÄSISÄÄNKÄYNTI

KEVYTHISSI
ALEMMAAN
KERROKSEEN
(kuntosali)
- 1400 x 1300 mm

SISÄÄNKÄYNTIOVET
- leveys 1000+1000 mm
- lisätään oviautomaatikka
- kynnyks enintään 20 mm

TELAKKAKADUN KOULU



Laajuus	Kartta	Tekniikka	Asiantuntijajärjestelmä	PERUSKORJAUS	Wskaus	Päivä
Ääneköskön kaupunki Suolahden uimahalli Telakkakatu 15 44200 SUOLAHTI				Pohja 1. kellarikerros esteettömyyssuunnitelma	1:100	PÄÄPIIRUSTUS
20.05.2024	Piiritys ja graafinen toteutus	17-051 009-04	Maala			ARK
Pirkko Hildén	Henkilöt	Jarkko Kontinen, SAFA				