

Sähköautojen latausverkon rakentaminen Äänekosken kaupungin omistamilla alueilla

Latauspaikkakohteet

Äänekoski

1. lukio, terveyskeskus ja piilolan alue.

- Kuhnamontie 5b.
- Latauslaitteet: **4 kpl AC 22kW -latauslaitetta ja 50kW pikalataus.**
- uusi 3x200A liittymä
- liittymispiste muuntamalla. Operaattorin syöttökaapeliosuus n.15m (kuvasa keltaisella)
- kaapeli AX4x185
- karttakoordinaatit [62.598967](#), [25.723394](#)



2. Kaupungintalo yläpiha.

-Hallintokatu 4.

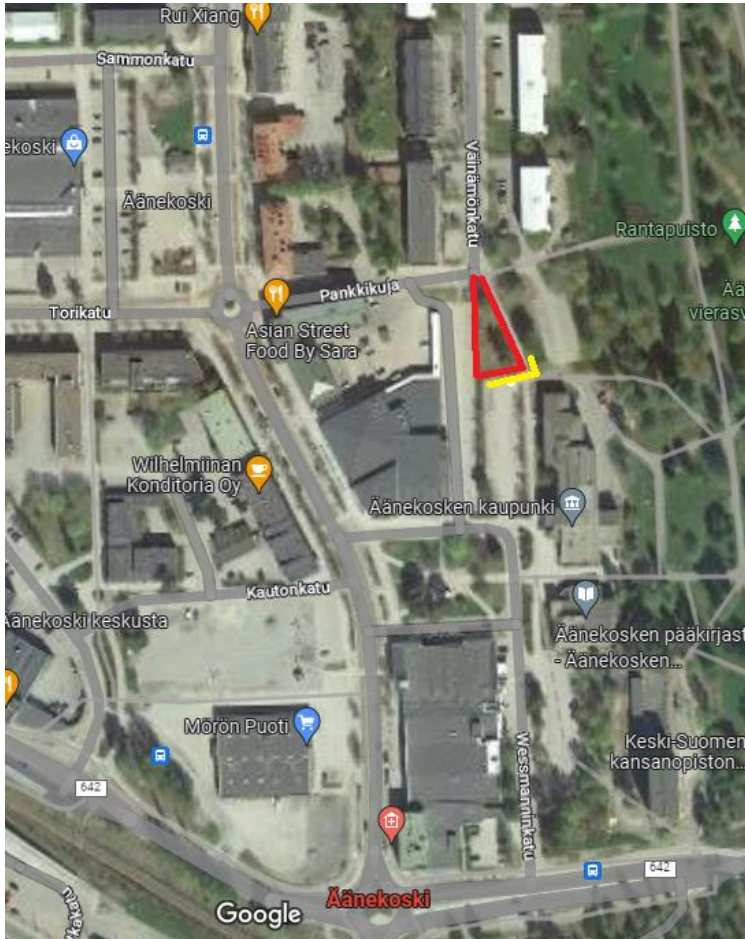
-Latauslaitteet: **4 kpl AC 22kW latauslaitetta**

-uusi 3x125A liittymä

-liittymispiste tontin raja. Operaattorin syöttökaapeliosuus n.10m (kuvassa keltaisella)

-kaapeli AMCMK 4x120

-karttakoordinaatit [62.603781](#), [25.729153](#)



3. Koulunmäen koulukeskus, Mikonpuiston päiväkot, liikuntatalo ja uimahalli Vesivelho parkkipaikka.

-Kauppakatu (26).

-Latauslaitteet: **2 kpl AC 22kW latauslaitetta ja 100kW pikalataus.**

-uusi liittymä 3x250A

-liittymispiste tontin raja. Operaattorin syöttökaapeliosuus n.60m (kuvassa keltaisella)

-syöttökaapeli 2x AX4x185

-karttakoordinaatit [62.607488](#), [25.724511](#)



4. Liikuntapuiston alue.

-Römminkatu 22.

-Latauslaitteet: **4 kpl 22kW AC latauslaitetta**

-uusi liittymä 3x125A

-liittymispiste tontin raja. Operaattorin syöttökaapeliosuus n.15m (kuvassa keltaisella)

-kaapeli AXMK 4x185

-karttakoordinaatit [62.614126](#), [25.716105](#)



Suolahti

5. Suolahden yhtenäiskoulu/uimahalli (Jäähalli).

-Sumiaistentie 27

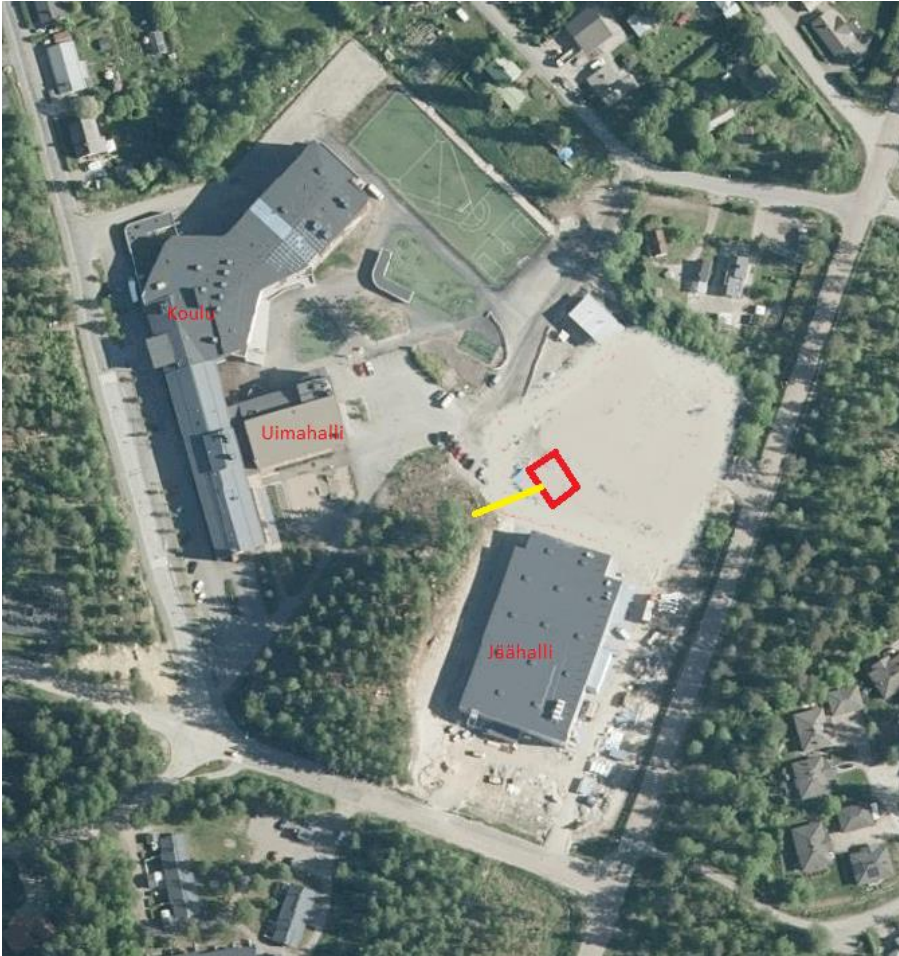
-Latauslaitteet: **2 kpl AC 22kW latauslaitetta ja 100kW pikalatauslaite.**

-uusi liittymä 3x250A

-liittymispiste tontin raja. Operaattorin syöttökaapeliosuus n.20m (kuvassa keltaisella)

-kaapeli 2x AX4x185

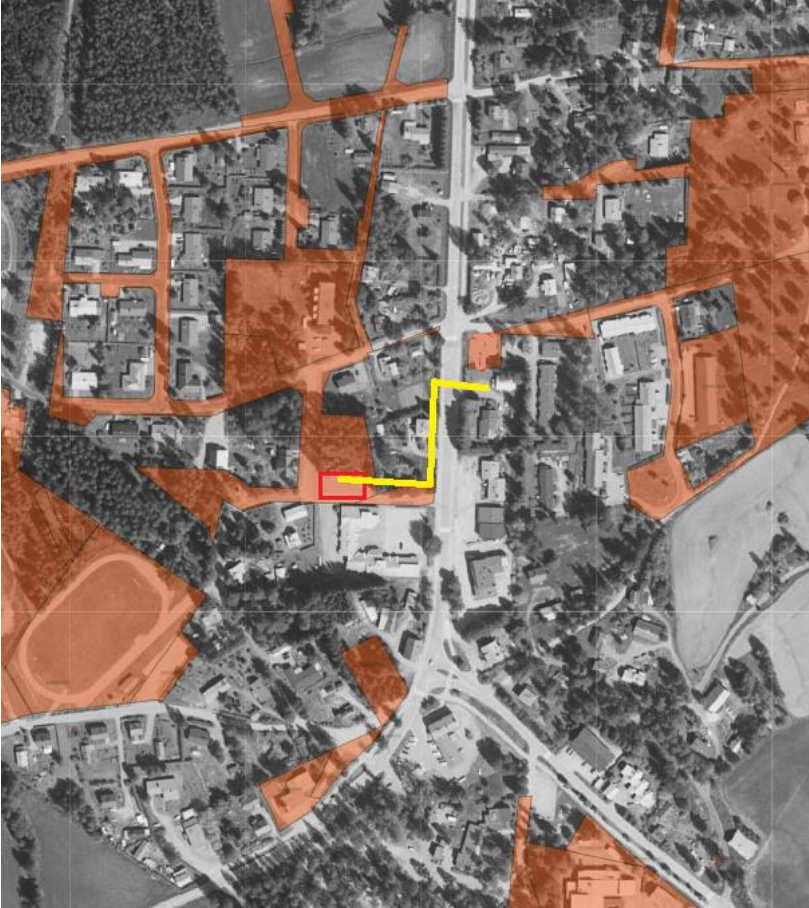
-karttakoordinaatit [62.562777](#), [25.872392](#)



Konginkangas

6. Kauppatien alue

- Kauppatie (3).
- Latauslaitteet: **2-4 kpl AC 22kW latauslaitetta ja 100kW pikalatauslaite.**
- uusi liittymä 3x250A.
- liittymispiste muuntamo. Operaattorin syöttökaapeliosuus n.200m (kuvassa keltaisella)
- kaapeli AX240
- karttakoordinaatit [62.780595](#), [25.805353](#)



Sumiainen

7. Taipaleentien alue

- Taipaleentie 4. Entisen kaupan lähetyvillä.
- Latauslaitteet: **2 kpl AC 22kW latauslaitetta ja 50kW pikalatauslaite.**
- uusi liittymä 3x200A.
- liittymispiste tontin raja. Operaattorin syöttökaapeliosuus n.30m (kuvassa keltaisella)
- kaapeli AXMK 4x150S
- karttakoordinaatit [62.657254](#), [26.048834](#)

