

Äänekosken kaupunginhallitus  
Äänekosken kaupunki  
Hallintokatu 4,  
44100 Äänekoski

**Kaavoitusaloite**  
4.6.2024

## **Kaavoitusaloite tuulivoimaosayleiskaavan laatimiseksi Äänekosken kaupungin Kiuassuon alueelle**

### **Asia**

Eolus Finland Oy:n omistama hankeyhtiö Kiuassuon Energia Oy (jatkossa ”Kiuassuon Energia”) ehdottaa, että Äänekosken kaupunki käynnistää maankäyttö- ja rakennuslain 77a §:n mukaisen tuulivoimaosayleiskaavan laadinnan ja voimassa olevan rantaosayleiskaavan osittaisen muutoksen siten, että rakennusluvut voidaan myöntää osayleiskaavan perusteella.

Hankealue sijoittuu Suolahden taajaman itäpuolelle. Alue rajautuu etelässä kantatiehen 69, pohjoisessa Mörkömäkeen ja Sikämäkeen, lännessä Saarikas ja Pietinen järviin sekä idässä Konneveden kuntaan. Hankealueesta käytetään jatkossa nimeä Kiuassuo. Hankealue on pinta-alaltaan n. 1 700 ha, josta n. 1 180 ha sijaitsee Äänekosken kaupungin alueella ja n. 520 ha Laukaan kunnan alueella. Hankealueen sijainti on esitetty liitteessä 1.

### **Yrityksen esittely**

Vuonna 1990 perustettu Eolus Vind AB on yksi johtavista uusiutuvan energian projektien kehittäjistä Pohjoismaissa. Suomessa toimivan Eolus Finland Oy:n emoyhtiö on Eolus Vind AB. Yhtiö kehittää ja hallinnoi uusiutuvan energian hankkeita kuten maa- ja merituuvoimaa, aurinkoenergiaa ja energian varastointiratkaisuja. Eolus Vind AB listattiin NASDAQ Stockholm Mid Cap pörssiin 2015.

Yhtiön toiminta-alue on Suomi, Ruotsi, Norja, USA, Puola, Viro ja Latvia. Vuoden 2021 loppuun mennessä Yhtiö on asentanut 1 414 MW tuulivoimaa Ruotsissa, Norjassa, Yhdysvalloissa ja Virossa.

Eolus Finland Oy on perustanut hankkeelle erillisen hankeyhtiön Kiuassuon Energia Oy:n (Y-tunnus 3359601-5).

### **Hankkeen kuvaus**

Kiuassuon Energia suunnittelee Kiuassuon alueelle noin 14 voimalasta muodostuvaa tuulivoiman tuotantoaluetta. Hankealue on pääasiassa talousmetsää. Äänekosken kaupungin puolelle sijoittuisi arviolta 11 voimalaa. Hankealueesta n. 39 % on Finsilva Oyj:n omistuksessa ja n. 46 % UPM-Kymmene Oyj:n omistuksessa. Kiuassuon Energia on solminut Finsilva Oyj:n kanssa maanvuokrasopimuksen. UPM-Kymmene Oyj:n osalta sopimus on allekirjoitettavana. Hankealueella on myös yksityistä maanomistusta. Näiden kiinteistöjen osalta sopimusneuvottelut ovat kesken.

Kaavarajaus, voimaloiden sijoittelu ja voimaloidenkokonaismäärä tarkentuvat kaavaprosessin aikana huomioiden kaavoitus- ja ympäristövaikutusten arviointiprosessin (YVA) selvitykset, lausunnot, mielipiteet sekä sidosryhmäkeskustelut. Hanke toteutetaan maisema- ja luontoarvot huomioiden.

## Suunnittelun nykytilanne

Voimassa olevassa maakuntakaavassa hankealueen länsiosaan on merkitty Natura2000 alue, itäosaan moottorikelkkailureitti ja pohjoisosaan ulkoilureitti. Maakuntavaltuuston hyväksymässä Keski-Suomen maakuntakaava 2040 hankealuetta ei ole merkitty tuulivoimatuotantoon soveltuvaksi alueeksi (tv).

Hankealueelle sijoittuu Äänekosken Suolahden rantayleiskaavan ja Sumiaisten rantayleiskaavan osia. Hankealueelle sijoittuu Suolahden rantayleiskaavan merkinnät: Maa- ja metsätalousvaltainen alue, jolla on ulkoilun ohjaamistarvetta tai ympäristöarvoja ja vesialue, jolla on erityisiä ympäristöarvoja. Sumiaisten rantayleiskaavan osalta hankealueelle sijoittuvat kaavamerkinnät: Maa- ja metsätalousvaltainen alue, ohjeellinen ulkoilureitti sekä vesialue merkinnät.

Äänekosken maankäytön kehityskuvassa Natura2000 alueen ympäristö on merkitty ekologisesti ja luontomatkailun kannalta merkittäväksi vyöhykkeeksi. Natura2000 alueen ja Saarikaan välille on osoitettu merkittävä ekologinen yhteys.

Kiuassuon Energian tekemien esiselvitysten perusteella alue soveltuu hyvin tuulivoiman tuotantoon. Hankealue on muodostettu vähintään 1 500 metrin etäisyydellä lähimpiin asuin- ja vapaa-ajanrakennuksiin. Esiselvitysten perusteella tuulivoimaloista aiheutuva valtioneuvoston asetuksen ohjearvot ylittävä ääni jää suunnittelualueelle, eikä yllä asuin- tai vapaa-ajanrakennuksiin.

Puolustusvoimat on antanut hankesuunnitelmasta myönteisen lausunnon voimaloille, joiden kokonaiskorkeus saa olla enintään 300 metriä. Puolustusvoimien lausunto on salassa pidettävä.

## Hankkeen tavoiteaikataulu, kaavoitus ja ympäristövaikutusten arviointi (YVA)

Kiuassuon Energia esittää, että Kiuassuon tuulivoimahankkeen kaavoitus ja YVA-menettely suoritetaan erillismenettelyinä.

Kiuassuon Energia ehdottaa kaupungille tuulivoimahankkeen kaavoituskonsultiksi Sweco Finland Oy:tä. Hankkeen vastaavana kaavan laatijana toimii Kimmo Kymäläinen YKS-738. Hankealue käsittää Äänekosken kaupungin ja Laukaan kunnan alueita. Osayleiskaavaa ei laadita Äänekosken ja Laukaan yhteisenä osayleiskaavana, vaan kumpikin kaupunki/kunta laatii kaavan omalle hallinnolliselle alueelleen.

Hankkeen tavoiteaikataulu:

- Kaavoituksen aloittaminen vuoden 2024 aikana
- Kaavaehdotuksen nähtäville asettaminen vuoden 2025 aikana
- Kaavan hyväksymiskäsittely vuoden 2025 loppuun mennessä
- Rakennuslupien hakeminen vuoden 2026 aikana
- Rakentamisen aloitus 2027-2029
- Tuulivoimalat tuotannossa 2029

YVA-ohjelmaa valmistellaan samanaikaisesti osayleiskaavan kanssa. YVA:a varten laadittavia selvityksiä voidaan hyödyntää kaavoituksessa YVA:sta saadut lausunnot ja mielipiteet huomioidaan kaavaratkaisussa.

## Kustannusten jakautuminen

Kiuassuon Energia vastaa kaikista osayleiskaavan, hankkeen selvitysten ja suunnitelmien laadinnasta, niihin liittyvistä kuluista, kustannuksista sekä kuulutus- yms. kuluista. Kiuassuon Energia vastaa myös kaupungin hallinnollisista kustannuksista osayleiskaavan käsittelyvaiheisiin liittyvissä lakisääteisissä tehtävissä kaupungin linjauksen mukaisesti. Hallinnollisten kustannusten maksusta sovitaan erikseen kaavoitussopimuksessa.

Lisätietoja asiasta antaa:

Johanna Laaksonen, hankekehityspäällikkö  
p. 044 306 4364, johanna.laaksonen@eolusvind.com

8.7.2024 alkaen  
Juho Laine-Ylijoki, projekti-insinööri  
p. 040 687 3633, juho.laine-yljoki@eolusvind.com

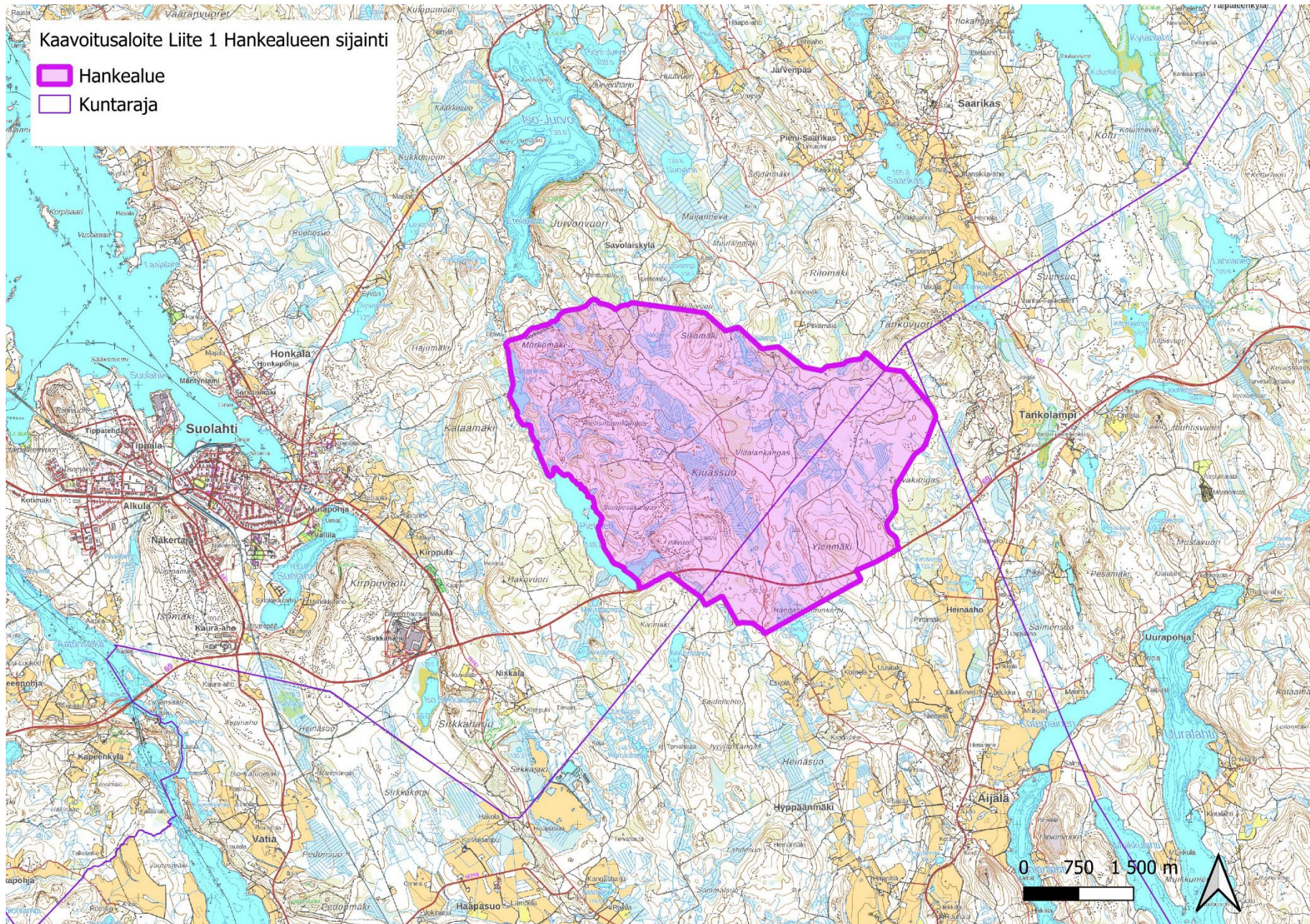
**Espoossa 4.6.2024**

---

Tiina Partanen  
Toimitusjohtaja, Kiuassuon Energia Oy

Liite 1. Hankealueen sijainti







**SIGNATURES****ALLEKIRJOITUKSET****UNDERSKRIFTER****SIGNATURER****UNDERSKRIFTER**

This documents contains 4 pages before this page  
Dokumentet inneholder 4 sider før denne siden

Tämä asiakirja sisältää 4 sivua ennen tätä sivua  
Dette dokument indeholder 4 sider før denne side

Detta dokument innehåller 4 sidor före denna sida

**TIINA ELISA PARTANEN**

27179172-1e04-4480-9221-3cca53703323 - 2024-06-05 16:53:32 UTC +03:00  
BankID / MobileID - fb45900-1e61-4e68-a8b6-942da2c1db47 - FI

authority to sign  
representative  
custodial

asemavaltuus  
nimenkirjoitusoikeus  
huoltaja/edunvalvoja

ställningsfullmakt  
firmateckningsrätt  
förvaltare

autoritet til å signere  
representant  
foresatte/verge

myndighed til at underskrive  
repræsentant  
frihedsberøvende