

# Keski-Suomen kestävä kasvun ohjelma

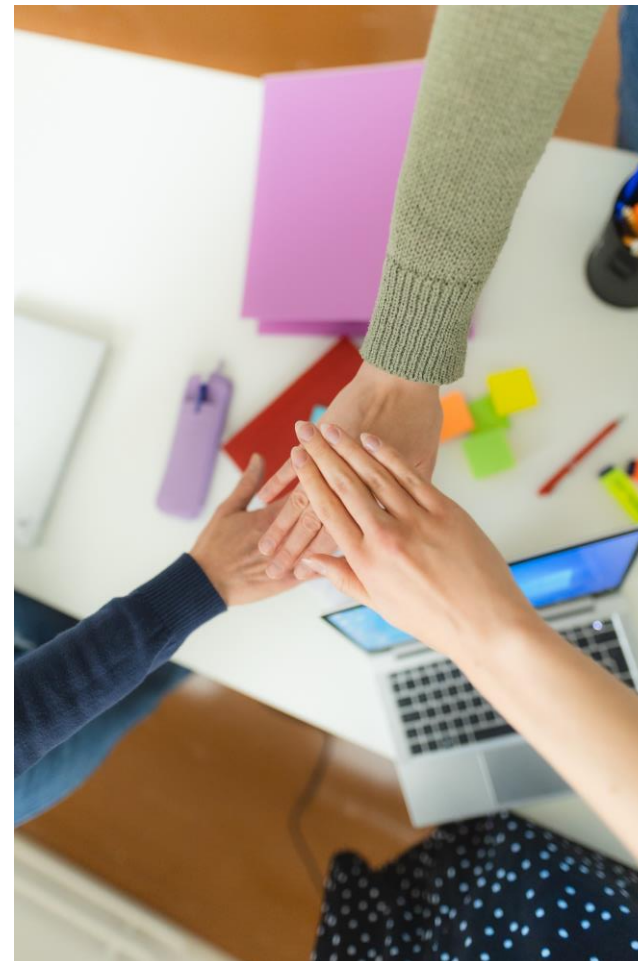
*Hyvinvointia ja terveyttä edistävä toiminta  
helposti löydettäväksi*

Elina Lahtinen, Ulla Lahti, Sanna Huovila, Sini Lehtonen ja Aimo Walamies (pilari4/investointi2)  
Saara Wahlroos (pilari4/investointi4)

# Keski-Suomen kestävä kasvun ohjelma (2022-2025)

## Hyvinvointia ja ennaltaehkäisyä edistävä osakokonaisuus

- Vahvistamme ennaltaehkäisyä ja ongelmien varhaista tunnistamista
  - → siirretään painopistettä hyvinvointia ja terveyttä edistäviin palveluihin ja toimintaan (hyte)
- Hyvinvointia ja terveyttä tukevien palveluiden löydettävyys ja saavutettavuus paranee
- Kuntien, järjestöjen, seurakuntien ja hyvinvointialueen yhteistyö vahvistuu
- Kehitystehtävänä:
  - Monialaisen asiakas- ja palveluohjauksen toimintamalli
  - Keski-Suomen hyvinvointitarjotin ja -lähete



# Keski-Suomen hyvinvointitarjotin

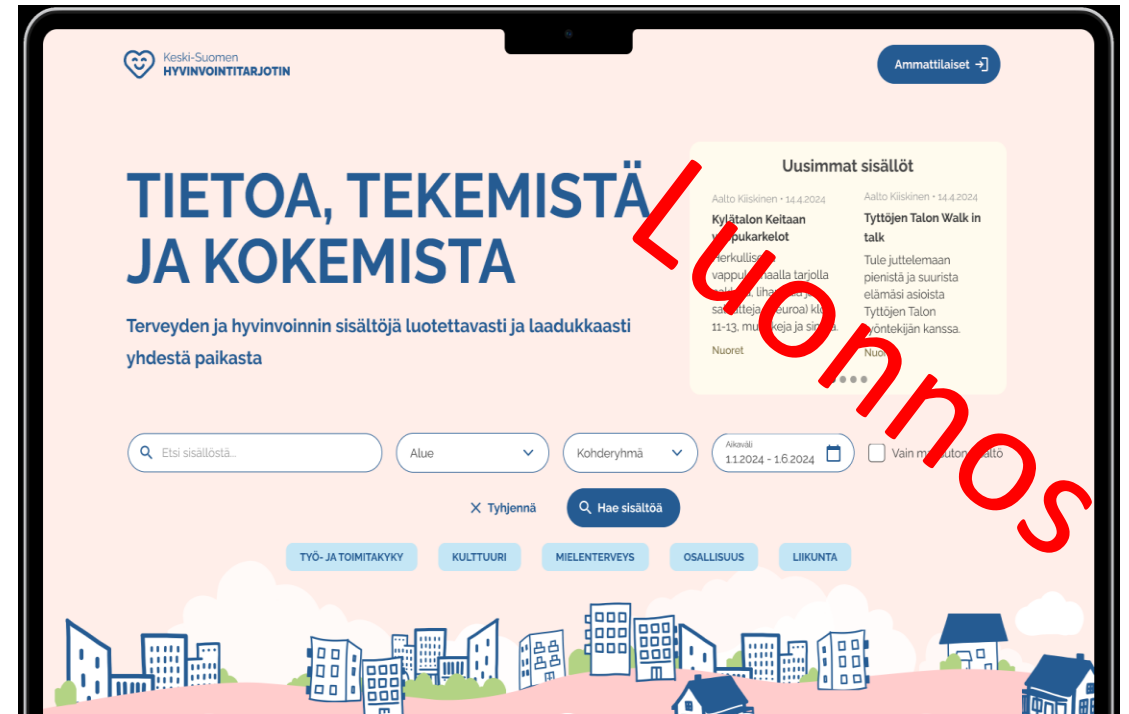
- Digitaalinen sivusto kaikkien Keski-Suomen asukkaiden käyttöön
- Sote-ammattilaiset voivat käyttää hyte-ohjauksen tukena
- Tukee asukkaan itsenäistä ja omaehtoista hyvinvoinnin edistämistä
- Ei korvaa oikeutta sosiaali- ja terveyspalveluihin ja henkilökohtaiseen asiakas- ja palveluohjaukseen
- Yhteiskehittäminen THL:n, DVV:n, DigiFinlandin ja hyvinvointialueiden kanssa.



# Keski-Suomen hyvinvointitarjotin

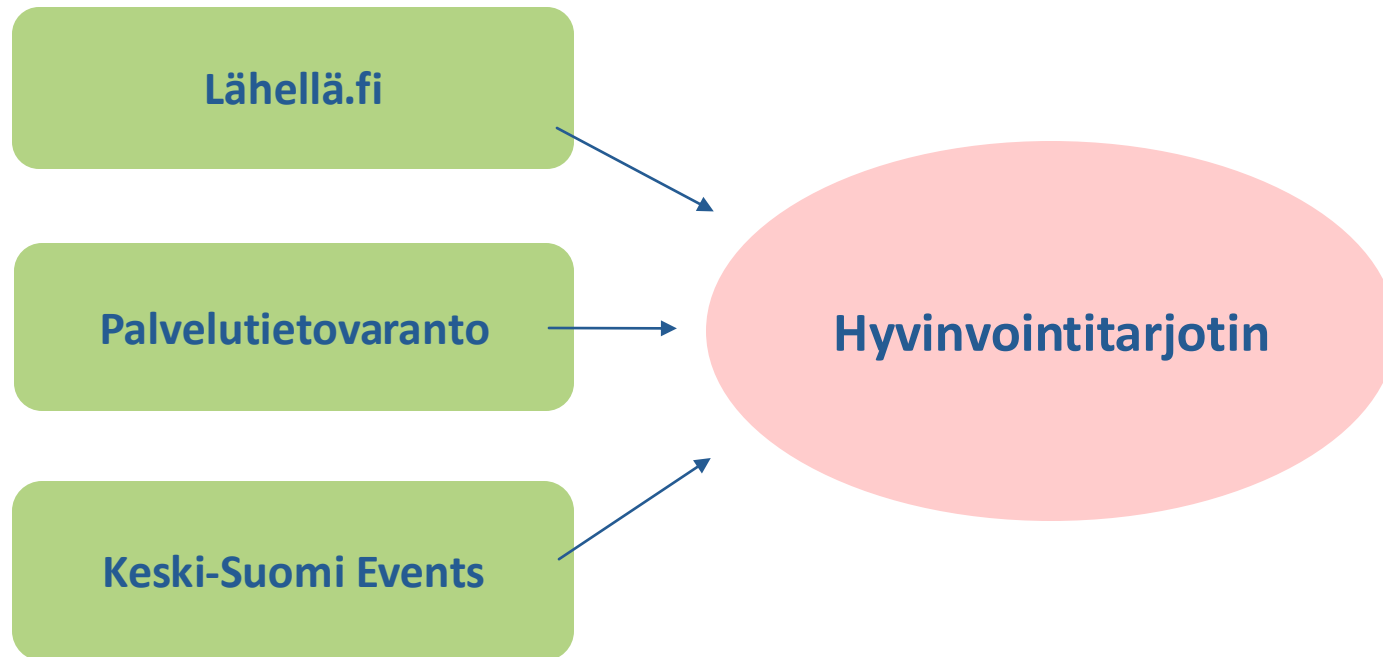
Hyvinvointia, terveyttä, osallisuutta ja toimintakykyä edistäviä palveluita ja toimintaa

- Keski-Suomen alueellisen ratkaisun kehittämistyö on käynnistynyt marraskuussa 2023
- Kevät 2024: Sisällön määrittelyä, protomalli
- Syksy 2024: Tekninen toteutus, pilotointi
- Julkaisu vuoden 2024 loppuun mennessä
- [Keski-Suomen hyvinvointitarjotin - Proto](#)



# Miten päästä mukaan hyvinvointitarjottimelle?

## Automaattiset rajapinnat:



## Suosittellemme:



# Hyvinvointilähete Keski-Suomen hyvinvointialueella

- Hyvinvointiläheteessä asiakkaan yhteystiedot siirtyvät asiakkaan luvalla hyvinvointia tuottavan tahon tietoon.
- Hyvinvointia tuottava taho ottaa yhteyttä asiakkaaseen ja tukee toimintaan osallistumista oman toimintamallinsa mukaisesti.
- Hyvinvointiläheteellä voidaan ohjata asukasta sellaisen järjestön, kunnan tai muun toimijan palvelun tai toiminnan piiriin, jonka kanssa hyvinvointialue on tehnyt hyvinvointilähetettä koskevan yhteistyösopimuksen.
- Hyvinvointilähетен tekijä on sote-ammattilainen joka voi tarjota hyvinvointilähetettä asiakkaalle silloin, kun asiakas on kiinnostunut oman hyvinvointinsa kohentamisesta, mutta tunnistaa voimavarojen puutetta toimintaan osallistumisessa ja etenkin siihen ryhtymisessä.

**Hyvinvointilähete**

Asiakkaalta on pyydetty lupa lähетен tekemistä varten

**Asiakkaan tiedot**

Puhelinnumero

Sähköpostiosoite

Toivottu yhteydenottolapa

Saateksti

**Huom!** Älä kirjoita saatekstiin mitään henkilö- tai potilastietoa

**Toiminnan tarjoajan tiedot**

Toiminnan nimi  
Ahminnan omahoito-ohjelma

Järjestäjä  
Lorem Ipsum ry  
lorem@email.com  
044 1234 567

Läheten vastaanottajan sähköpostiosoite  
kari.takko@greepus.fi

**Luo lähete**

Hyvinvointilähete tehdään hyvinvointitarjottimelta ammattilaisen näkymästä

26.8.2024 KLO 16:00-18:30 LUTAKONAUKIO 3, 40100 JYVÄSKYLÄ KIISKI AALTONEN - 14.4.2024

Tulosta Lisää kalenteriin

Tulosta Suosittele Tee lähete

# Hyvinvointilähetteen pilotointi Keski-Suomessa

Hyvinvointilähetettä kehitetään pilotoinneilla

Hyvinvointilähetteen vastaanottaja	Hyvinvointilähetteen tekijä (HVA sote-ammattilainen)	Asukasryhmä
Kulttuuri- ja liikuntaluotsi-toiminta (JKL) IkiOma ikä ry: Luontohaave KYT: Löydä iloa arkeen-hanke	<ul style="list-style-type: none"><li>• Seniorin hyvinvointineuvola (JKL, Viitasaari/Pihtipudas ja Keuruu)</li><li>• Digitaaliset sosiaali- ja terveyspalvelut / senioriohjaus</li></ul> Työn alla: <ul style="list-style-type: none"><li>• Kuntouttava päivätoiminta (iäkkäiden palvelut)</li><li>• Työttömien terveystarkastus</li></ul>	<ul style="list-style-type: none"><li>• 68 v. terveystarkastukset</li><li>• Seniorin hyvinvointineuvolan asiakkaat</li><li>• Seniorichatin tunnistautuneet asiakkaat</li></ul>
Työn alla: Keski-Suomen näkövammaiset ry: Oivallus – hanke Keski-Suomen syöpäyhdistys: neuvonta ja tuki		
Liikuntaneuvonta (10 kuntaa K-S)	Terveystieteiden ammattilainen LC potilastietojärjestelmän kautta	lääkärit ja/tai työikäinen väestö, kuntakohtaisia eroja

# Yhteyshenkilöt ja lisätiedot

## Keski-Suomen hyvinvointialue

- Arto Lampila, järjestökoordinaattori
- Järjestöyhdyshenkilöt
- [Järjestöille | Keski-Suomen hyvinvointialue \(hyvaks.fi\)](https://hyvaks.fi)

## Keski-Suomen Yhteisöjen tuki ry

- Matti Tervaniemi, erityisasiantuntija
- Lähellä.fi koulutukset ja neuvonta

## Digi- ja väestötietovirasto

- [PTV ja hyvinvoinnin ja terveyden edistämisen palvelukonsepti](#)





# Jatkosuunnitelmat:

- Yhteistyön vahvistaminen kuntien, järjestöjen ja seurakuntien kanssa
- Käyttöönottosuunnitelma, koulutus ja markkinointi
- Lähellä.fi-työpajat yhteistyössä Keski-Suomen Yhteisöjen Tuen kanssa
- Yhteiskehittäminen THL:n, DVV:n ja muiden hyvinvointialueiden kehittäjien kanssa jatkuu
- Tulemme mielellämme mukaan hyvinvointityön keskusteluun, verkostoihin ja kehittämiseen!

## Lisätietoa:

- [THL - Hyvinvointia edistävä toiminta helposti löydettäväksi](#)



# Kiitos

[www.hyvaks.fi](http://www.hyvaks.fi)  
#hyvaks #hyväarkikaikille

Aimo Walamies / 040 158 3366  
Elina Lahtinen / 040 351 8672  
Ulla Lahti / 040 355 6976  
Sanna Huovila / 040 184 8747  
Sini Lehtonen / 050 409 4975  
Saara Wahlroos / 040 482 8620

[etunimi.sukunimi\(at\)hyvaks.fi](mailto:etunimi.sukunimi(at)hyvaks.fi)



KESKI-  
SUOMEN  
HYVINVOINTI-  
ALUE



Euroopan unionin rahoittama –  
NextGenerationEU