

KM-5

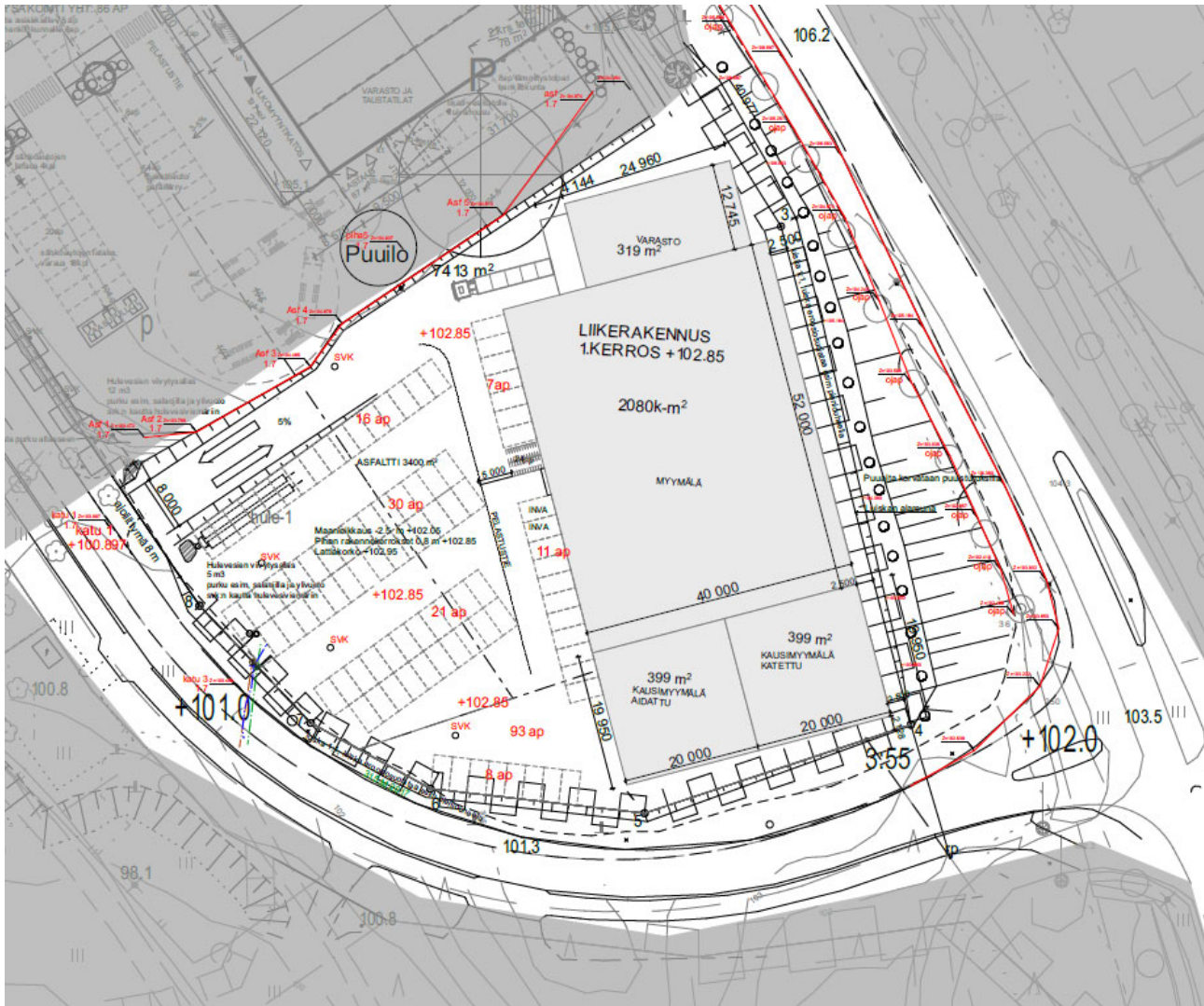
Liikerakennusten korttelialue, jolle saa sijoittaa enintään kaksi vähittäiskaupan suuryksikköä. Alueelle saa sijoittaa päivittäistavarakaupan myymälätiloja enintään 1750 k-m2 ainoastaan yhteen yksikköön.

ai

Alueen osa, jolle tulee muodostaa aitarakenteista ja istutuksista kaupunkikuvallisesti yhtenäinen kokonaisuus Kotakennäntien suuntaan. Aitarakenteiden tulee olla puuta, ja niiden enimmäiskorkeus saa olla 150 cm. Istutuksiin tulee sisältyä puu- ja pensasryhmiä. Aitarakenteiden ja istutusten sijoittelussa tulee huomioida, että ne eivät aiheuta näkemäestettä risteysalueelle.

hule-1

Sijainniltaan ohjeellinen hulevesien viivyttämiseen ja käsittelyyn varattu alueen osa.



KERROSALALASKELMA

RAKENNUSPAIKKA	17 150m ²
RAKENNUSOIKEUS	3200k-m ²
KÄYTETÄÄN	2399k-m ² (2748)k-m ²
JÄLJELLÄ	452k-m ²
LISÄÄ RAKENNUSOIKEUTTA 2399-452=1947 k-m²	
PINTA-ALAT JA TILAVUUDET	
KERROSALA(RAK.OIK.)	2399k-m ²
KOKONAISALA	2399brm ²
HUONEISTOALA	2250h-m ²
POHJA-ALA	2399m ²
RAKENNUSTILAVUUS	15100m ³
LÄMMIN ILMATILAVUUS	00000m ³

PYSÄKÖINTI

Kaavamääräysten mukaan:
 1ap/50k-m²
 -> 2399k-m² * 1ap/50k-m² 48ap
 Rakennetaan: 93ap
 Kaavamääräysten mukaan:

1pp/100k-m²
 -> 2399k-m² * 1pp/100k-m² 24pp
 Rakennetaan: 24pp

SELVITYS VÄESTÖNSUOJASTA

Väestönsuojan mitoitus pinta-alan mukaan
 2399k-m² * 1% -> 23,9m²
 S-1 varsinainen suojatila 23,9m² / 32 hlö

Asemapiirustus

- SORAPINTA
- VÄRIASFALTTI
- ASFALTTI
- ISTUTETTAVA ALUE / NURMI
- LUONNONTILA
- ISTUTETTAVA PUU
- ISTUTETTAVA PUU
- ISTUTETTAVA P ENSAS

Rakennus liitetään kunnalliseen viemäri- ja vesijohtoverkoston.

Rakennus toteutetaan lämpiminä tilina.

Tonfin pintavesien käsittely erillisen hulevesisuunnitelman mukaan.