

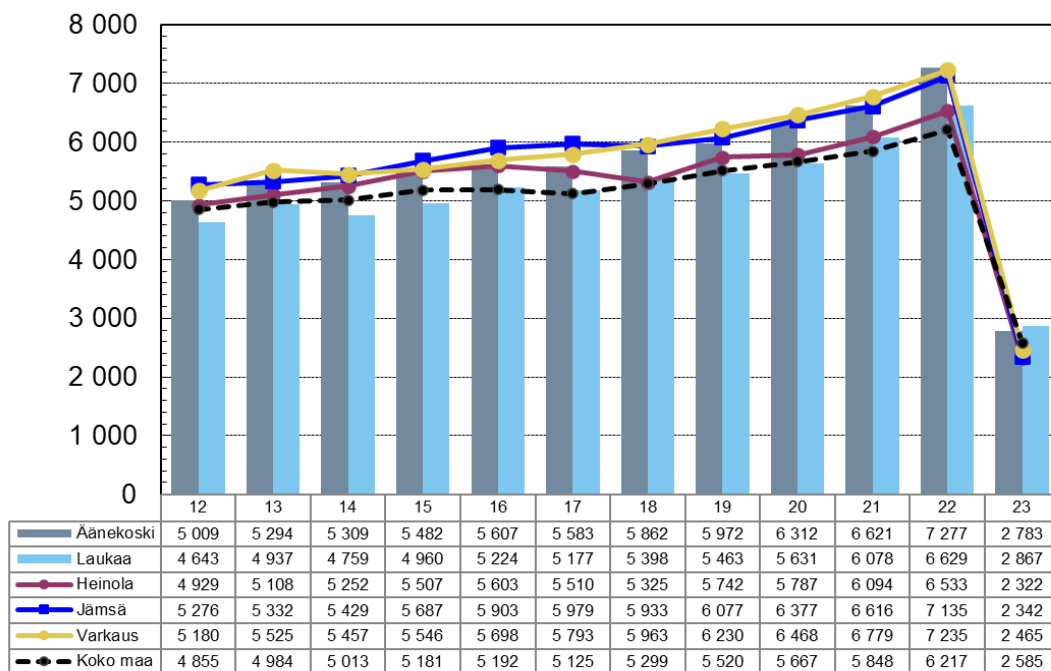
Verrokkikuntien (Äänekoski, Laukaa, Heinola, Jämsä, Varkaus ja Manner-Suomi) vertailu

Talous

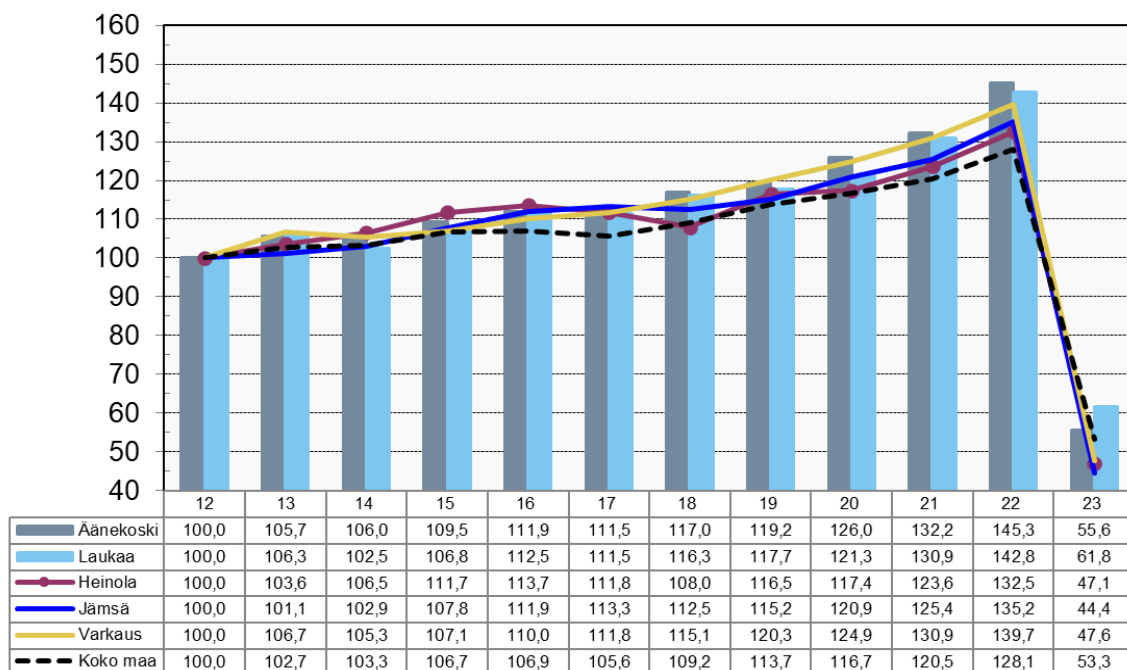
Kuntien tuloslaskelma vuonna 2023, €/asukas							
	Äänekoski	Laukaa	Heinola	Jämsä	Varkaus	Koko maa	
Asukasluku 31.12.2022	17 971	18 762	17 953	19 182	19 727	5 603 851	
Tuloslaskelman erä:							
Toimintatuotot	+ 776	663	793	1 121	848	1 048	
Valmistus om. käyttöön ym +/-	0	0	68	15	44	39	
Toimintakulut	- 3 559	3 530	3 183	3 477	3 357	3 673	
Toimintakate	= -2 783	-2 867	-2 322	-2 342	-2 465	-2 585	
Verotulot	+ 2 557	2 363	2 276	2 468	2 411	2 614	
Valtionosuudet	+ 868	1 105	664	370	380	656	
Korkotuotot	+ 54	19	17	8	58	58	
Korkokulut	- 49	99	98	35	86	65	
Muut rahoituserät, netto +/-	120	22	260	12	123	106	
Vuosikate	= 766	542	797	482	421	783	
Poistot ja arvonalentumiset	- 513	392	585	431	387	448	
Satunnaiset tuotot	+ 0	0	0	0	0	2	
Satunnaiset kulut	- 0	0	0	0	0	5	
Tilikauden tulos	= 254	150	212	50	34	331	
Tilinpäätössiirrot	+/- -1	0	196	-13	33	23	
Tilikauden yli-/alijäämä	= 253	150	408	37	67	355	

Kuntakonsernien taloudellisia tunnuslukuja vuosilta 2021-2023																		
	Äänekoski			Laukaa			Heinola			Jämsä			Varkaus			Koko maa		
	2021	2022	2023	2021	2022	2023	2021	2022	2023	2021	2022	2023	2021	2022	2023	2021	2022	2023
Asukasluku 31.12.	18 318	18 120	17 971	18 788	18 775	18 762	18 344	18 131	17 953	19 767	19 347	19 182	19 973	19 759	19 727	5 548 241	5 563 970	5 603 851
Toimintakate, €/as.	-6 656	-6 900	-2 625	-6 297	-6 676	-3 039	-5 920	-6 358	-2 160	-7 117	-7 679	-2 836	-6 751	-7 494	-2 855	-5 401	-5 745	-2 209
Vuosikate, €/as.	831	480	1 107	399	447	741	1 035	683	953	692	194	793	1 166	881	888	1 222	1 146	1 200
Vuosikate %:a poistoista	90	51	129	72	73	144	146	111	144	100	28	125	129	121	92	140	129	146
Tilikauden tulos, €/as.	-45	-406	249	-121	-140	227	330	65	290	3	-505	157	279	183	-79	367	294	378
Investointien omahankintamenot, €/as.	1 173	708	808	1 181	817	338	1 455	1 593	781	585	639	391	2 289	1 840	814	1 503	1 701	1 384
Investointien tulorahoitus, %	71	68	137	34	55	220	71	43	122	118	30	203	51	48	109	81	67	87
Toiminnan ja invest. rahavirta, €/as.	-79	-250	305	-602	-331	408	-396	-363	413	185	-316	493	-1 013	-935	233	-110	-240	-87
Rahavarat, €/as.	925	1 142	779	493	385	261	42	6 403	6 085	912	572	653	1 966	1 809	773	1 752	1 916	1 468
Kassan riittävyys, pv	25	28	41	18	14	15	1	146	399	28	16	41	45	40	36	49	50	72
Omavaraisuusaste, %	30,8	28,7	36,5	14,2	12,6	16,3	49,7	47,5	54,8	54,1	52,4	61,4	35,7	34,8	39,4	42,4	42,1	47,3
Suhteellinen velkaantuneisuus, %	105,5	99,4	139,8	109,3	106,4	158,4	69,1	71,2	173,4	37,5	36,1	52,0	91,6	94,0	158,0	82,5	81,9	130,4
Lainakanta, €/as.	10 657	10 499	7 678	9 874	10 926	9 414	8 933	9 909	6 995	3 604	3 394	2 602	14 281	14 464	11 720	9 050	9 321	8 040
Lainanhoitokate	1,1	0,4	1,4	5,2	2,6	0,5	1,3	0,8	1,1	1,8	0,6	2,3	1,8	1,0	1,0	1,8	1,7	1,9
Laskennallinen lainanhoitokate	0,7	0,4	1,1	0,4	0,4	0,8	1,2	0,7	1,1	1,9	0,6	2,9	0,9	0,6	0,8	1,3	1,2	1,3
Kertynyt yli-/alijäämä, €/as.	1 237	679	741	-214	-367	-224	3 213	3 344	3 658	627	150	236	2 337	2 443	2 254	2 996	3 223	3 545

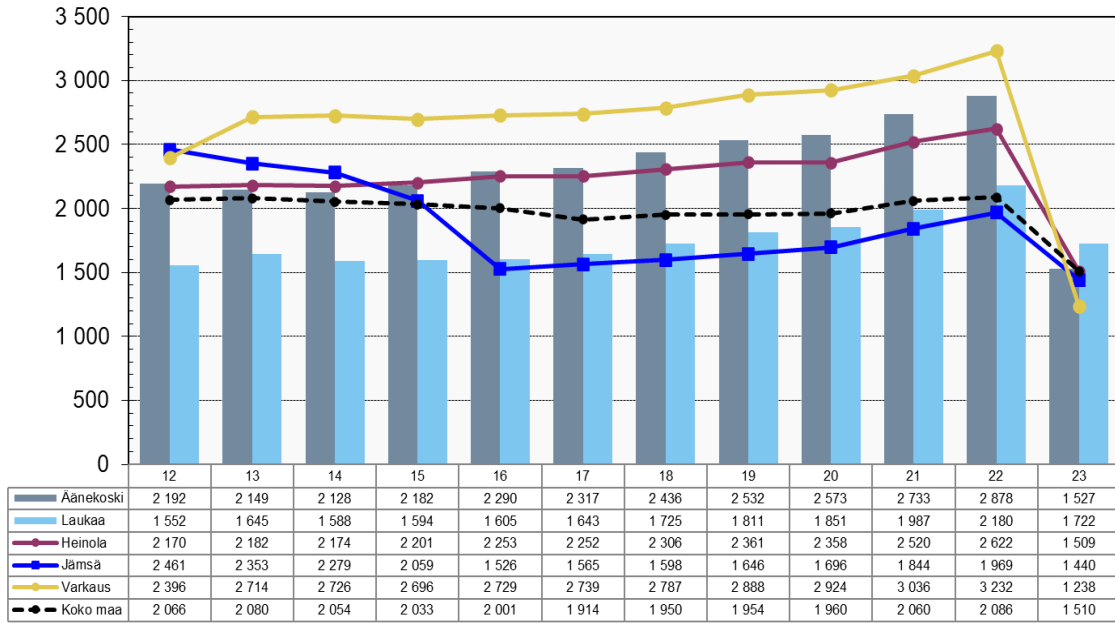
Toimintakate (itseisarvo), €/as.



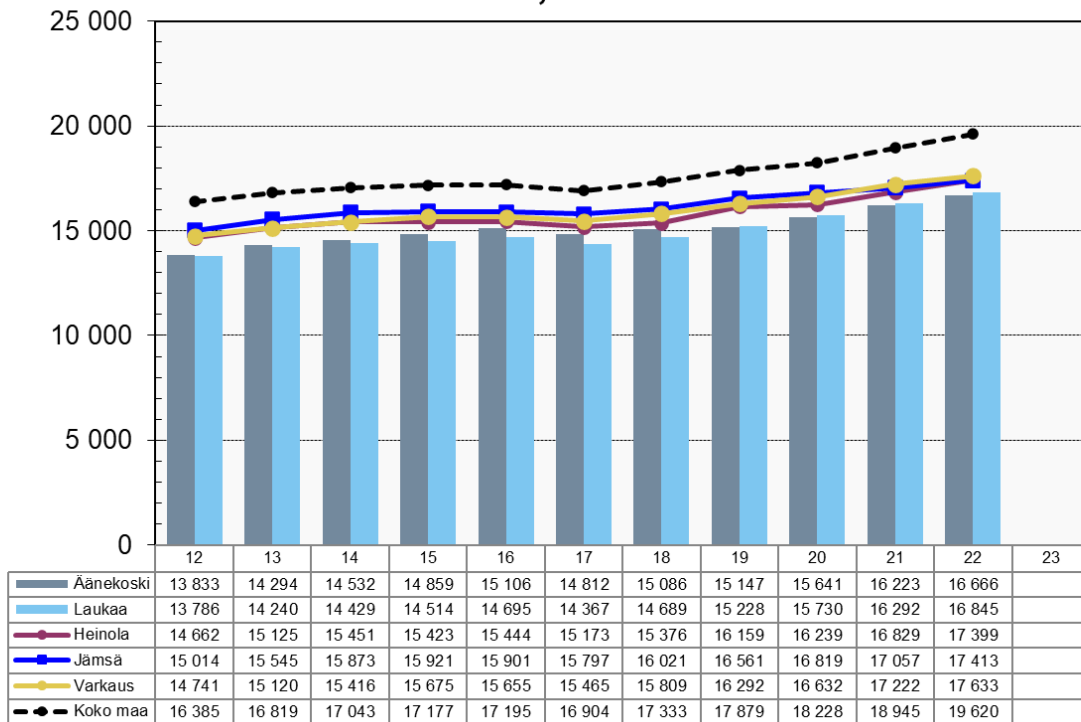
Toimintakate asukasta kohti indeksoituna, (2012=100)



Käyttötalouden palkat, €/as.

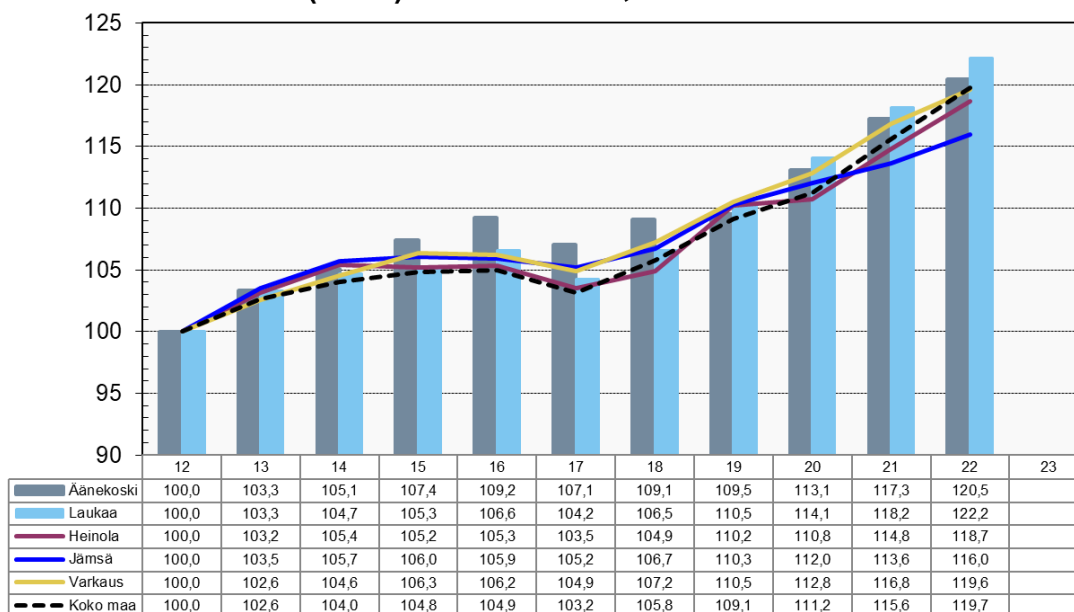


Verotettavat tulot, €/as.



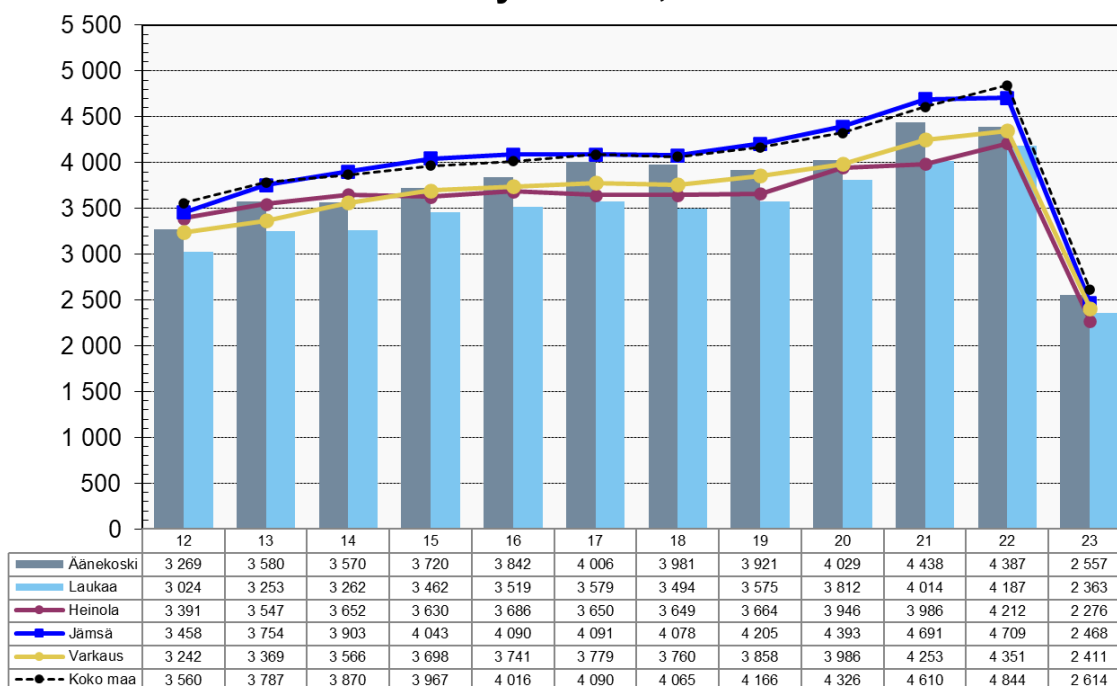
Verotettavat tulot, €/as.: vuoden 2023 tietoja ei käytettävissä.

Maksuunpantua kunnallisveroa vastaavat verotettavat tulot (€/as.) indeksoituna, 2012=100

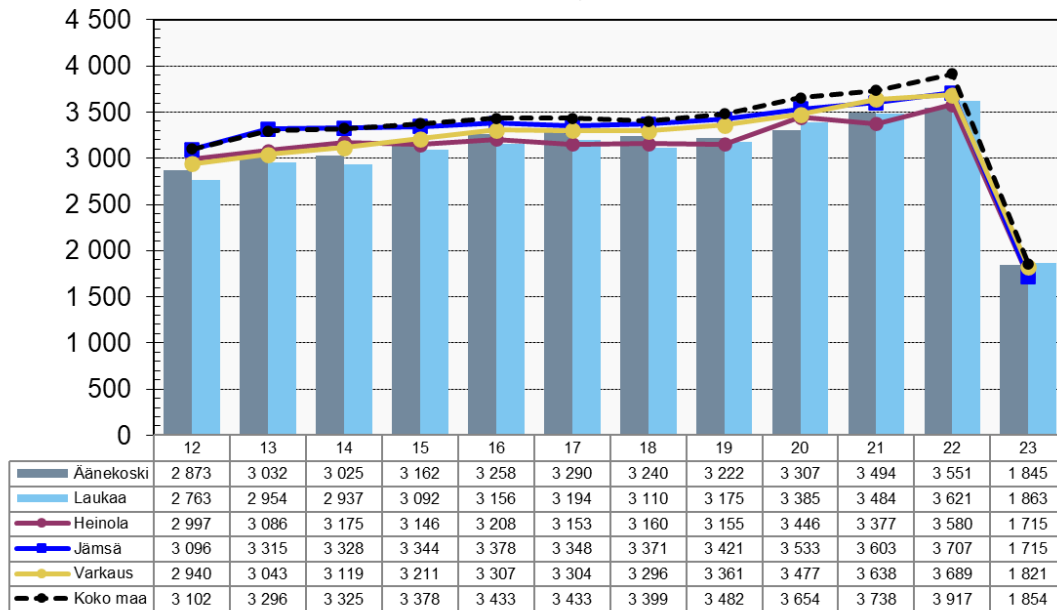


Verotettavat tulot indeksoituna, €/as.: vuoden 2023 tietoja ei käytettävissä.

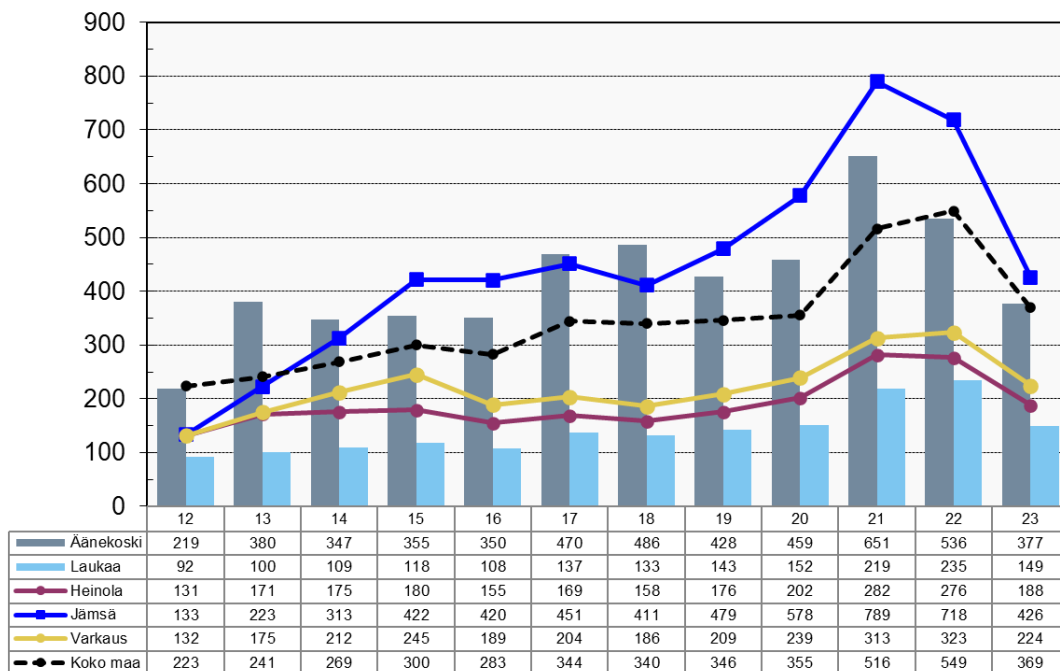
Verotulot yhteensä, €/as.



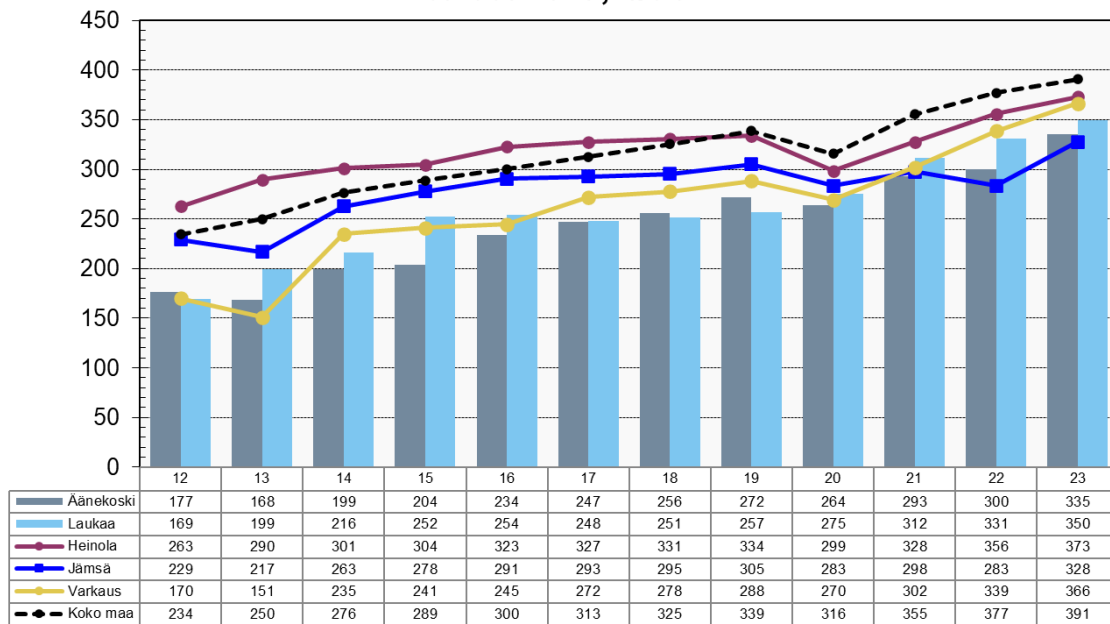
Kunnallisvero, €/as.



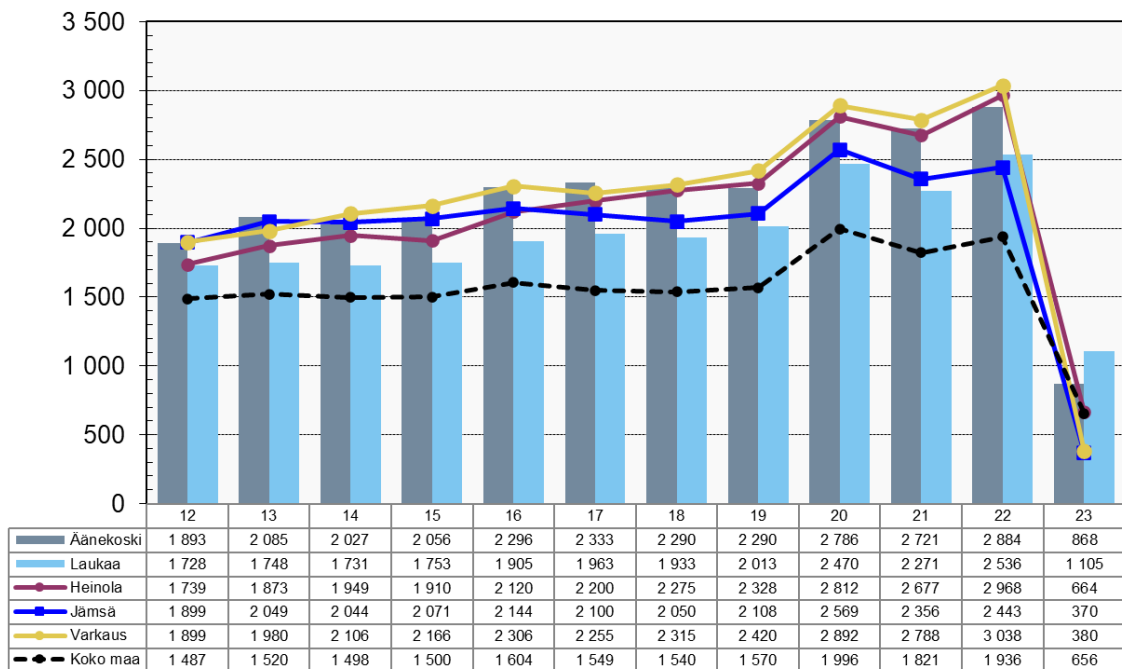
Osuus yhteisöveron tuotosta, €/as.



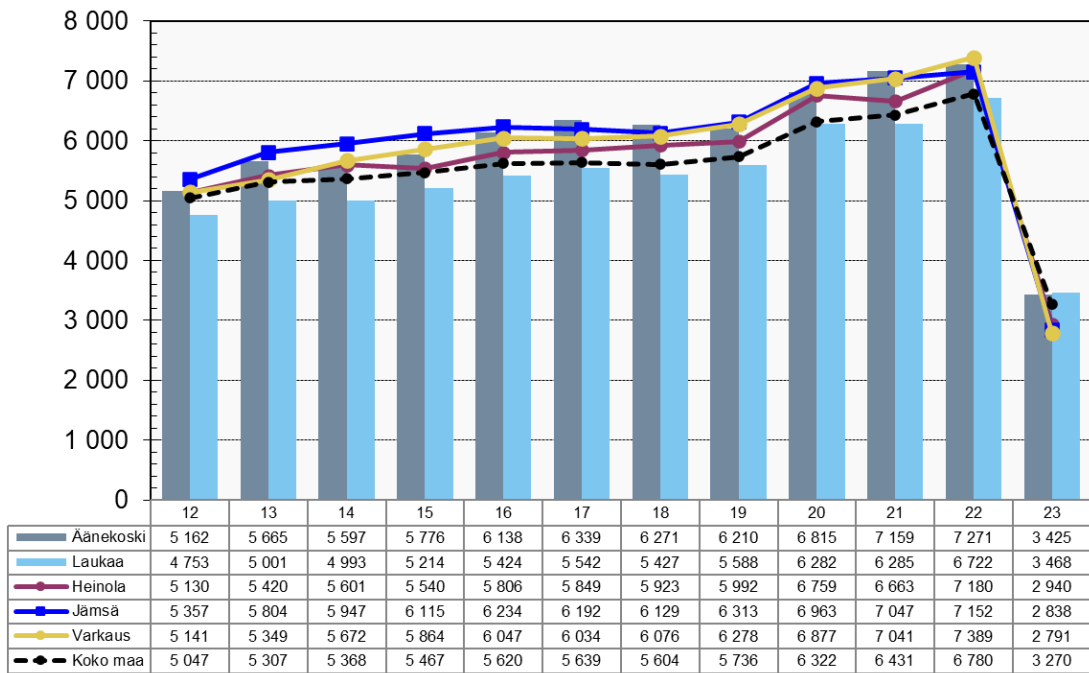
Kiinteistövero, €/as.



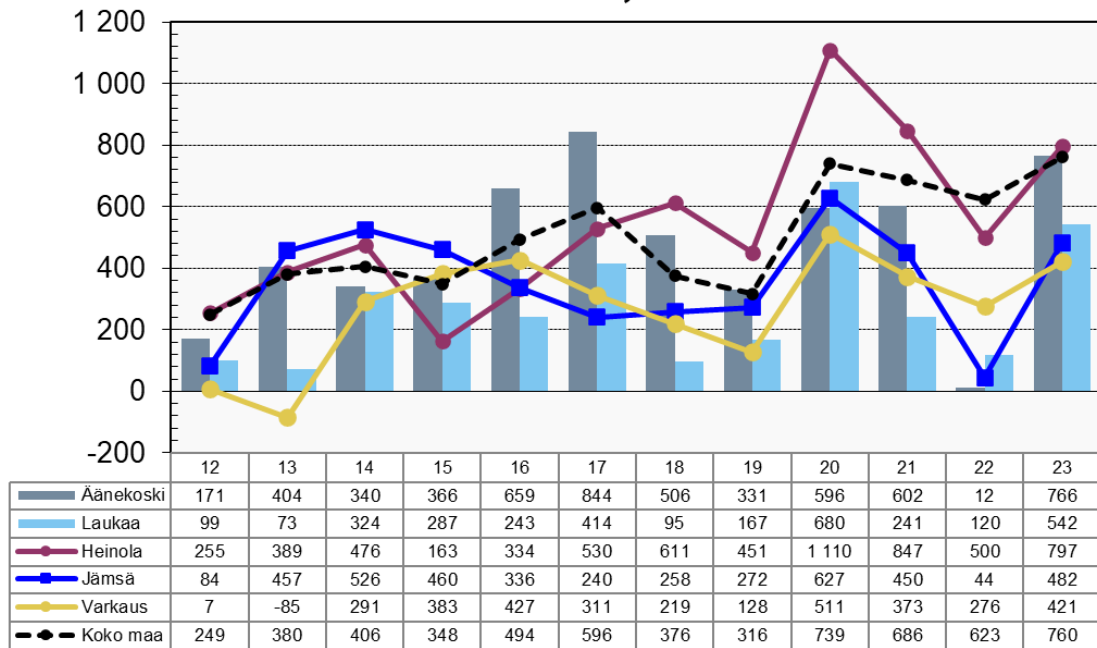
Käyttötal. valt.os. (TP:n muk.), €/as.



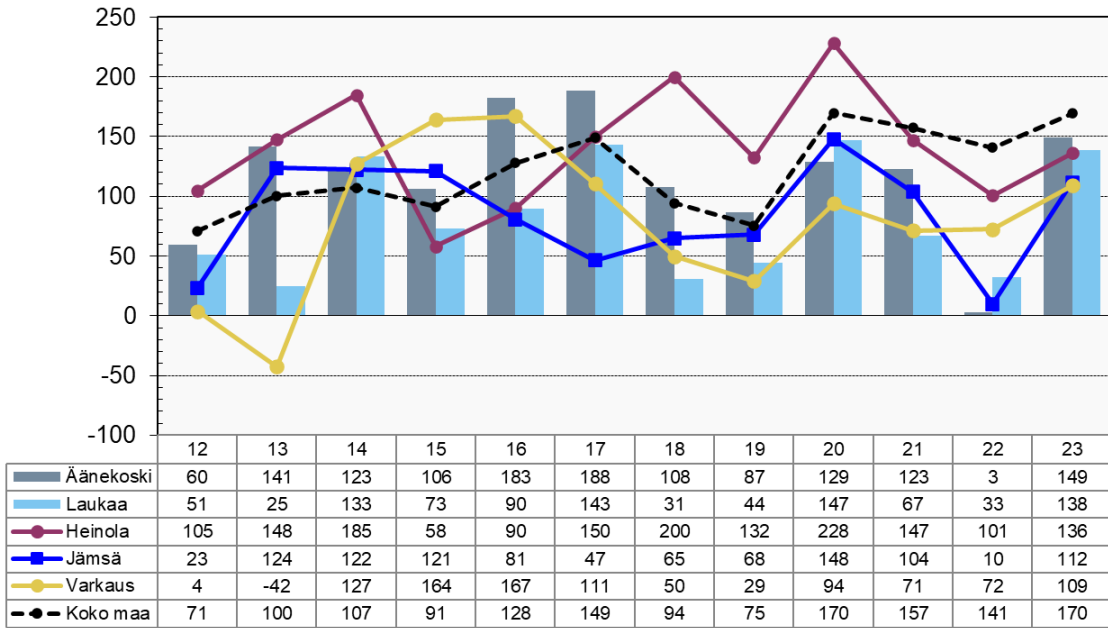
Verotulot + käyttötal. valtionosuudet, €/as. (verorahoitus)



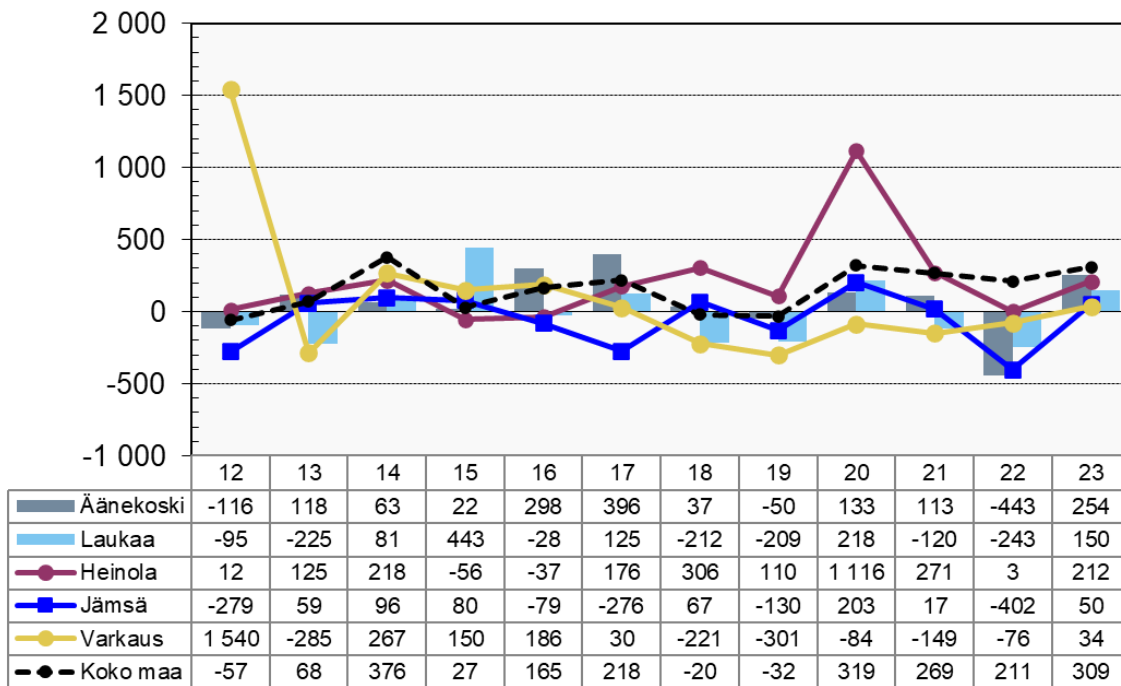
Vuosikate, €/as.



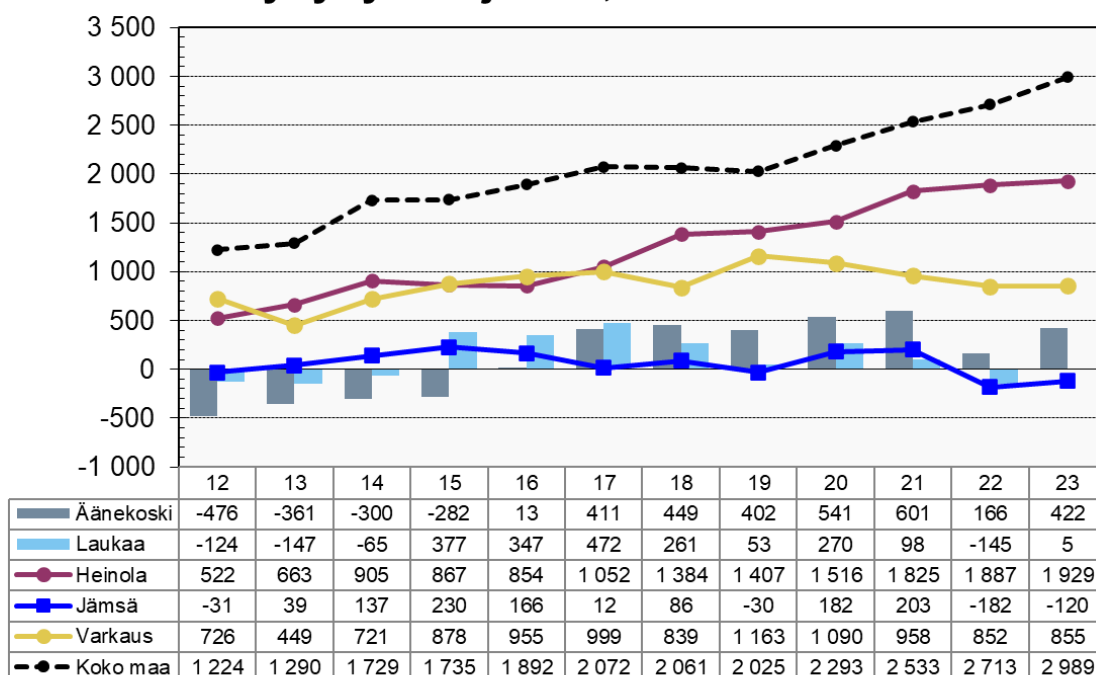
Vuosikate %:a poistoista



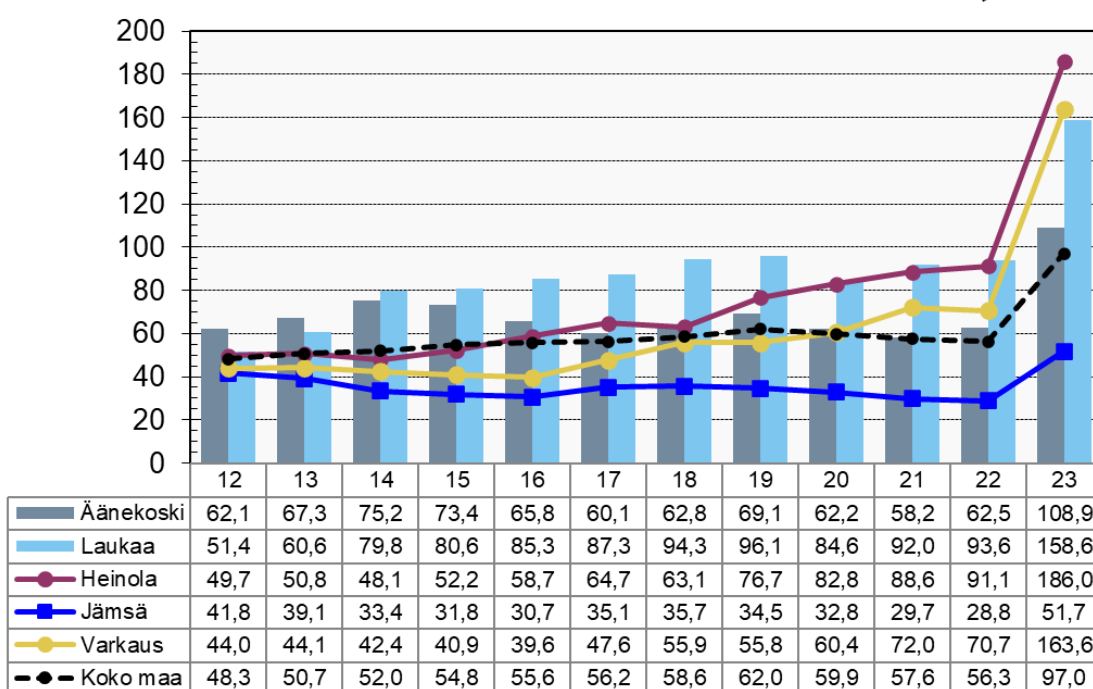
Tilikauden tulos, €/as.



Kertynyt yli-/alijäämä, €/as.

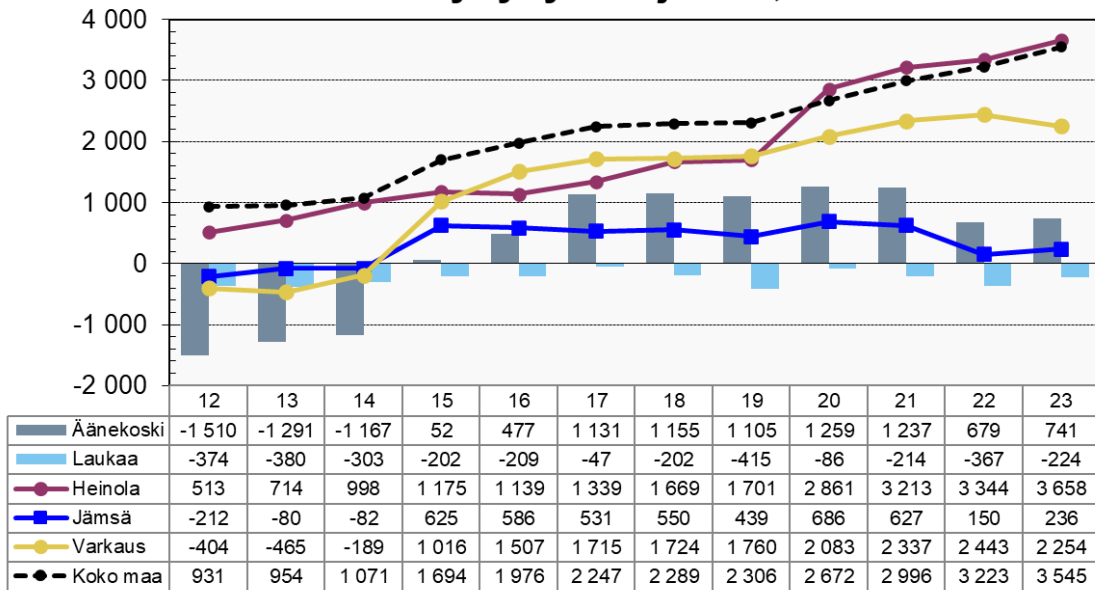


Suhteellinen velkaantuneisuus 31.12., %



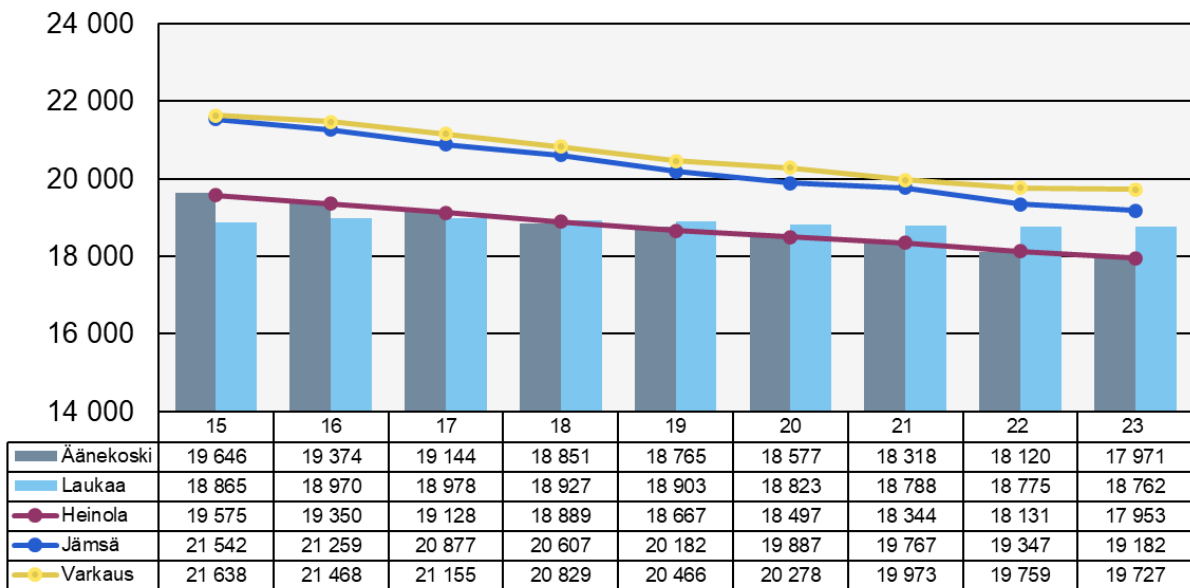
Suhteellinen velkaantuneisuus, % = $100 * (\text{Vieras pääoma} - \text{Saadut ennakot}) / \text{Käyttötulot}$.

Konsernin kertynyt yli-/alijäämä, €/as.

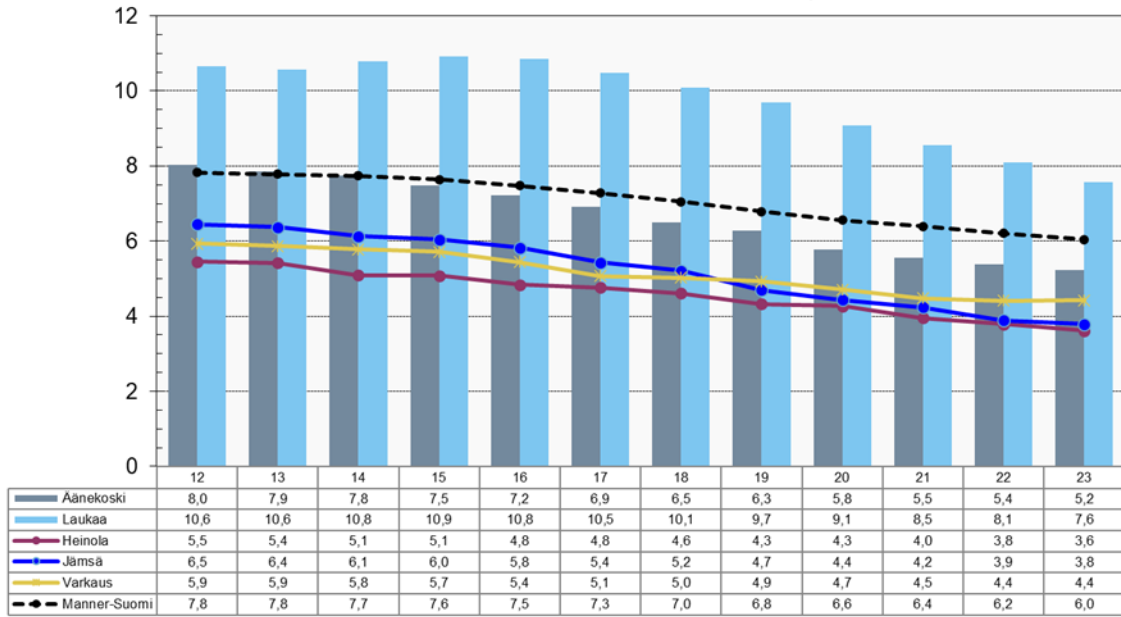


Väestö

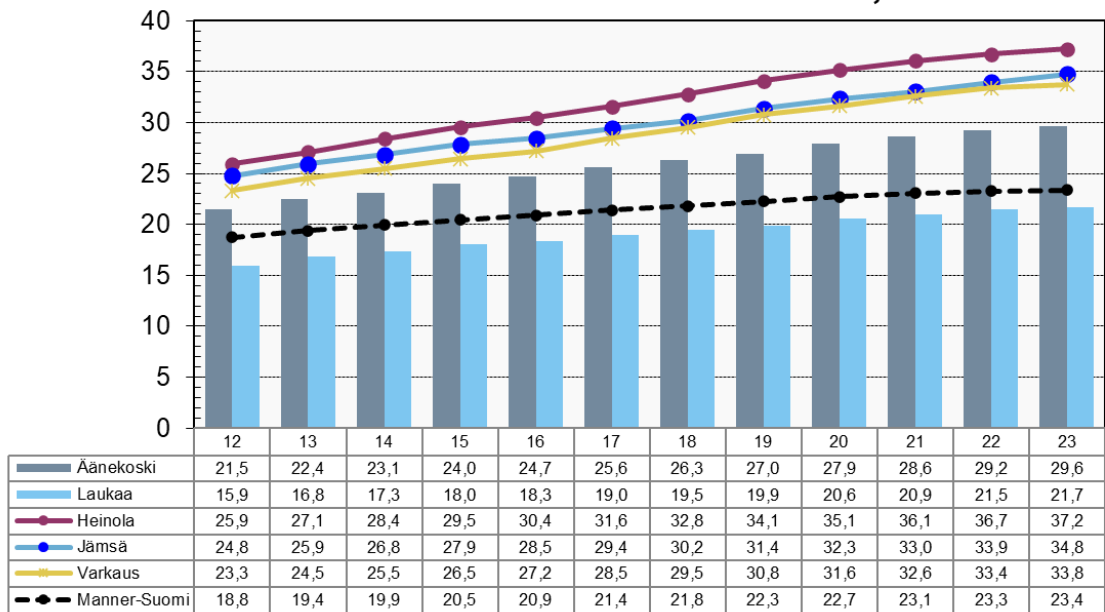
Asukasluku 31.12.



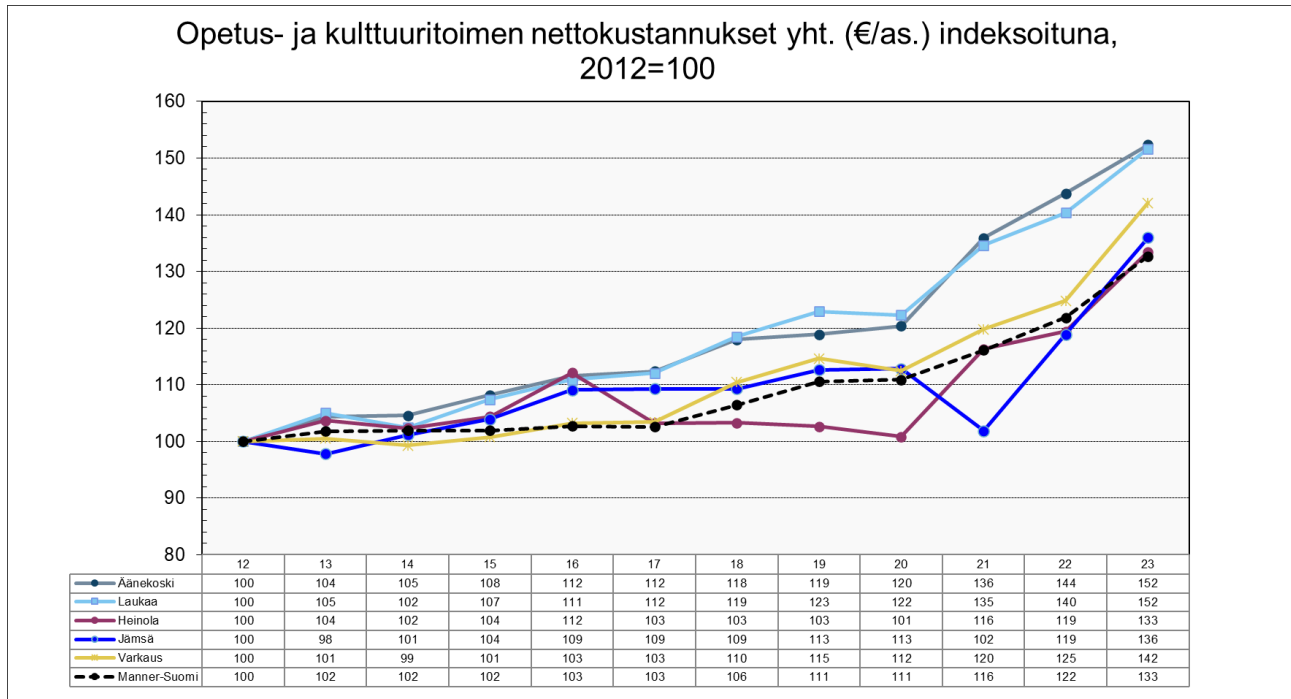
0-6-vuotiaiden osuus väestöstä, %



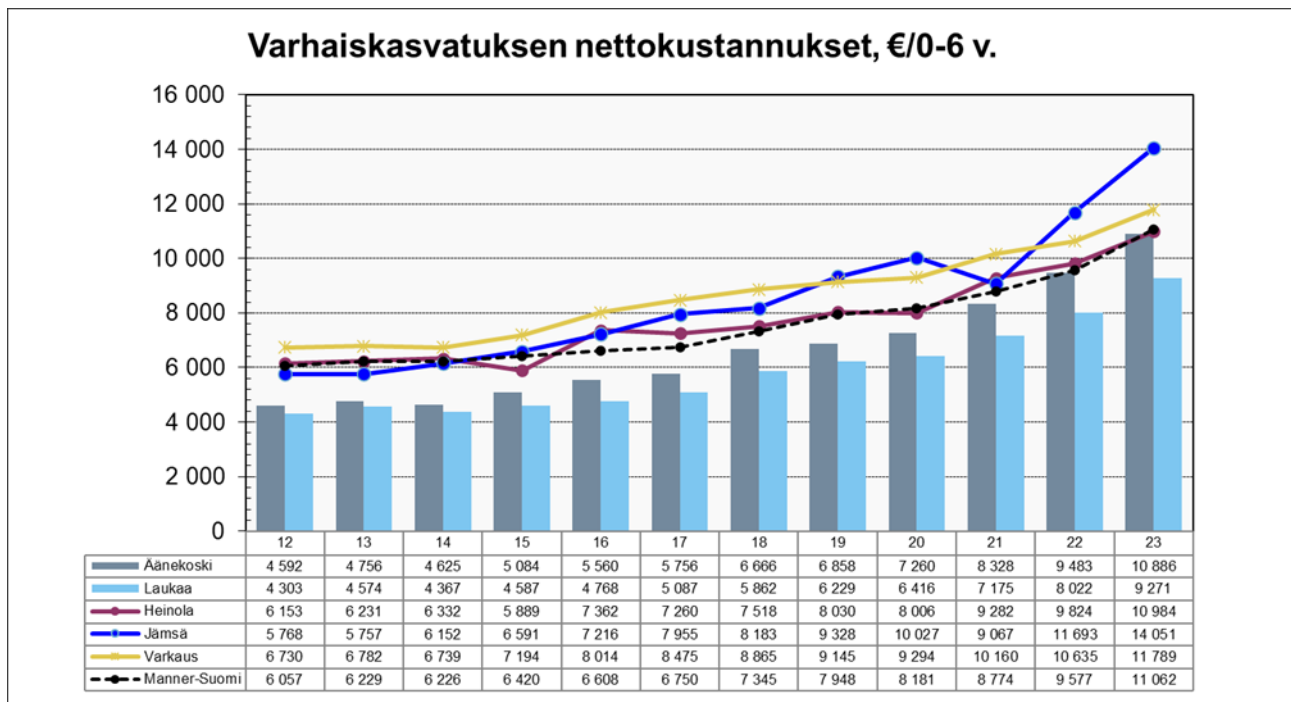
Yli 64-vuotiaiden osuus väestöstä, %



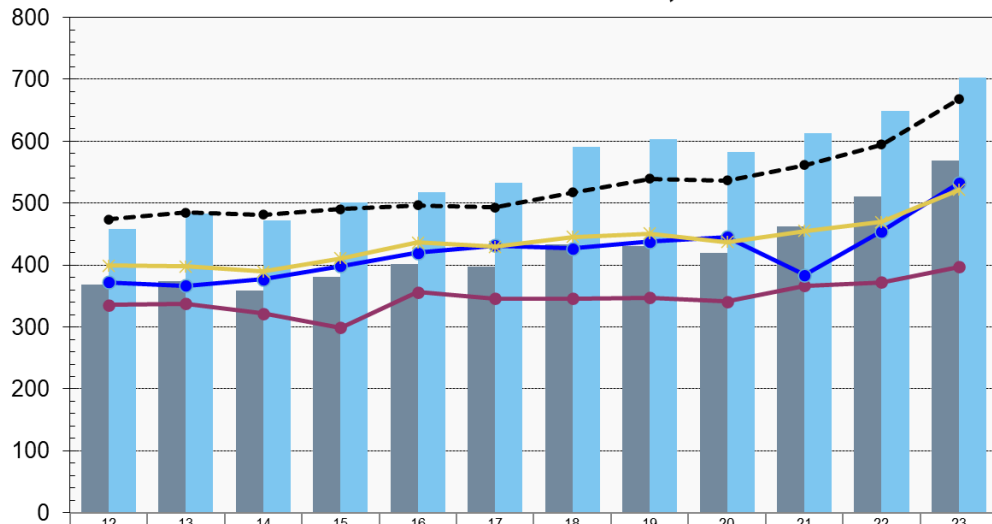
Palvelutuotanto



Mm. opetustoimen ylläpitäjämallin johdosta kunnat eivät ole keskenään täysin vertailukelpoisia. Lasten päivähoito (varhaiskasvatus) on siirretty sosiaali- ja terveystoimesta opetus- ja kulttuuritoimeen koko tarkasteluajaksella.

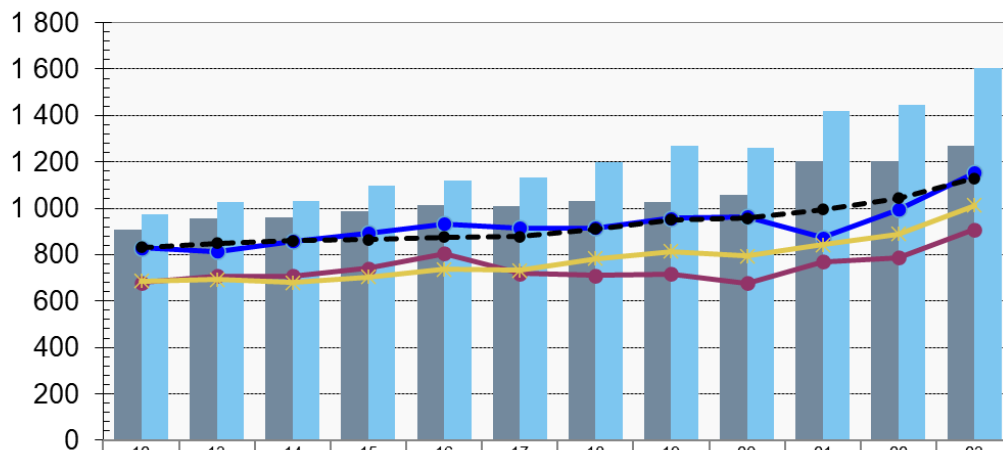


Varhaiskasvatuksen nettokustannukset, €/as.



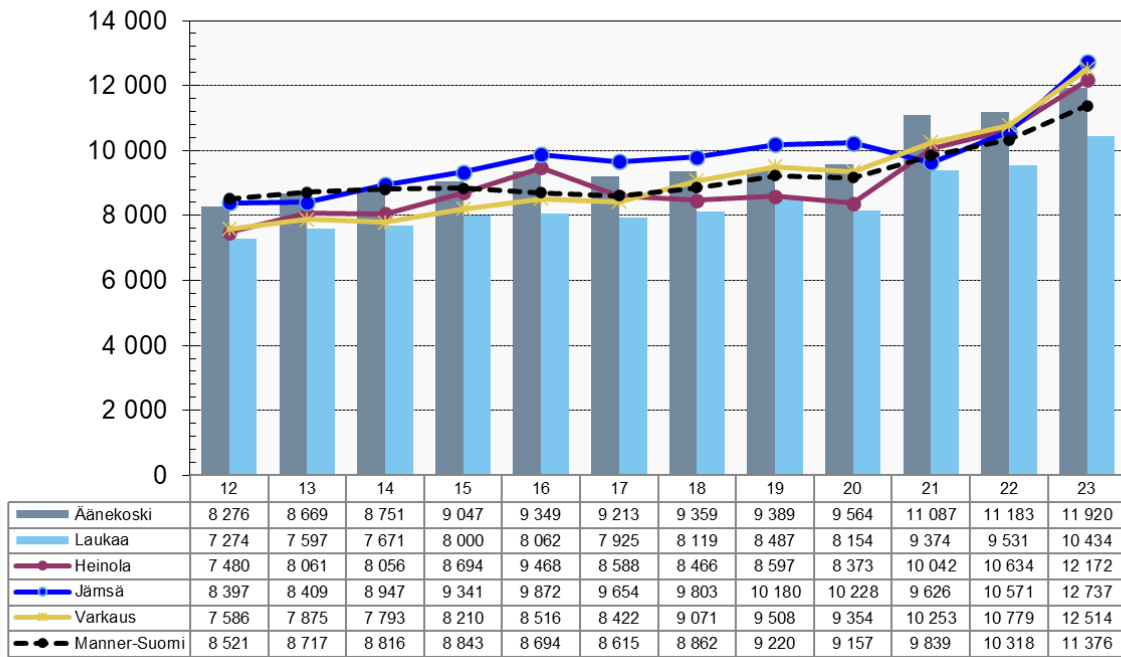
	12	13	14	15	16	17	18	19	20	21	22	23
Äänekoski	369	374	358	380	402	398	433	431	419	462	511	568
Laukaa	458	483	472	500	517	533	591	604	583	613	649	703
Heinola	335	337	322	299	356	346	346	347	342	367	372	397
Jämsä	372	367	377	399	420	432	427	438	445	384	455	533
Varkaus	399	398	389	411	436	430	446	451	437	455	469	522
Manner-Suomi	474	485	482	491	497	493	518	539	537	561	594	668

Perusopetuksen nettokustannukset, €/as.

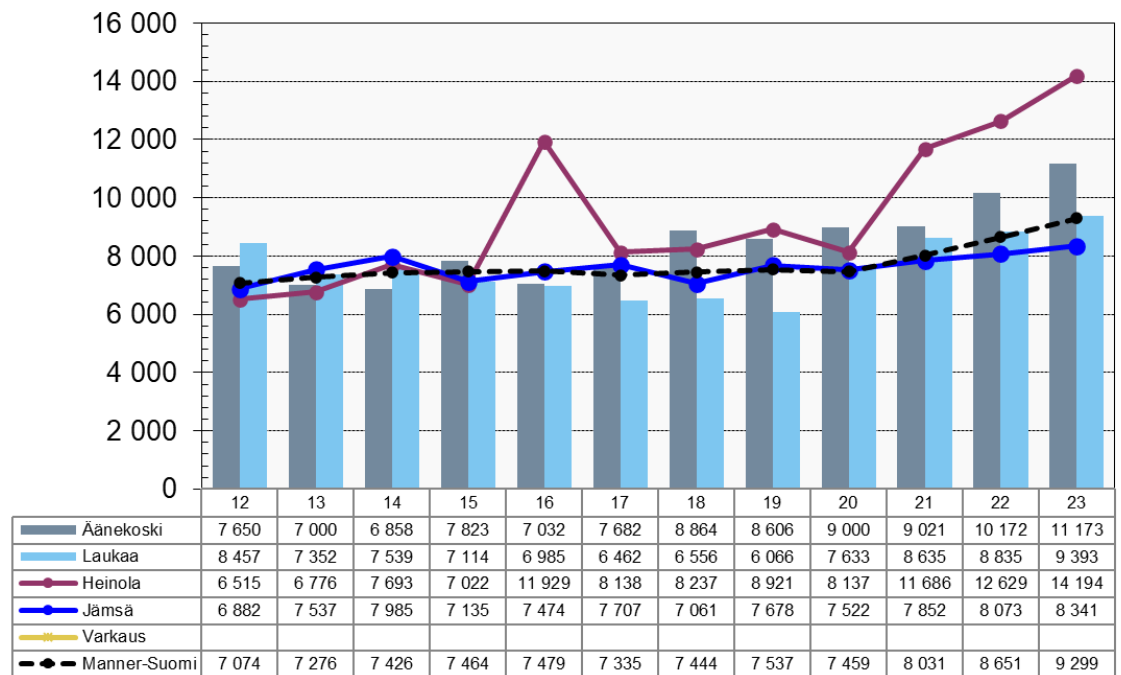


	12	13	14	15	16	17	18	19	20	21	22	23
Äänekoski	908	956	958	989	1 014	1 008	1 031	1 027	1 057	1 204	1 204	1 270
Laukaa	972	1 026	1 032	1 097	1 121	1 134	1 199	1 269	1 261	1 418	1 447	1 603
Heinola	680	708	707	741	804	719	710	716	678	770	787	908
Jämsä	828	813	859	892	932	915	915	957	963	873	995	1 153
Varkaus	686	693	680	704	737	732	783	815	794	843	888	1 012
Manner-Suomi	830	849	859	864	876	878	911	951	957	995	1 043	1 129

Oman perusopetuksen nettokustannukset, €/oppilas

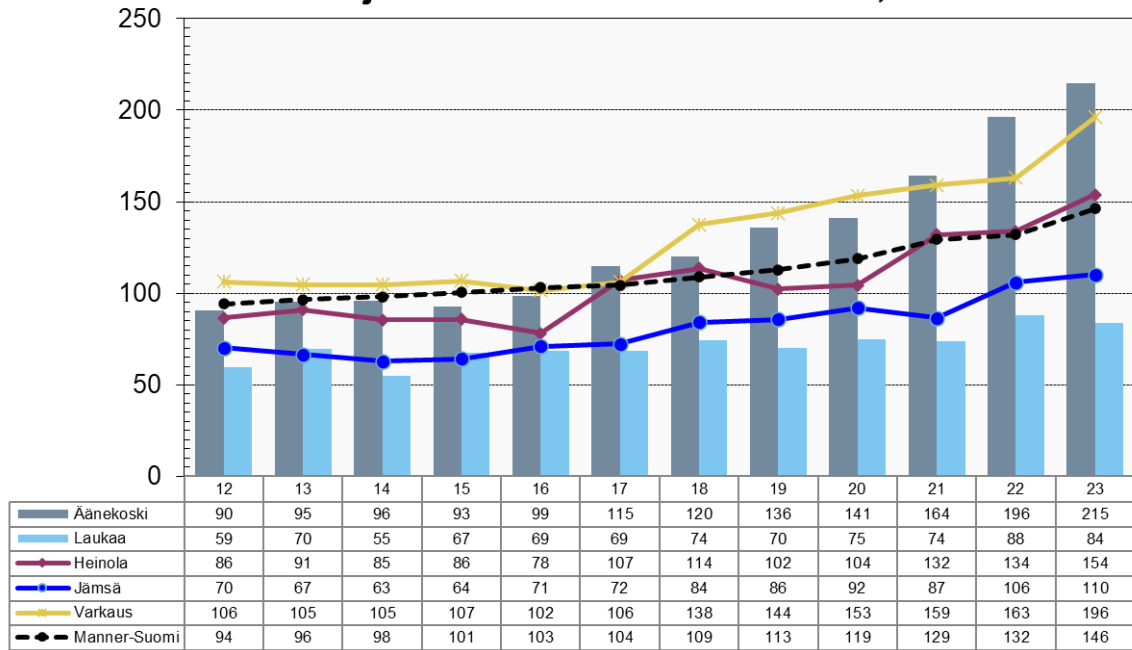


Oman lukiokoulutuksen nettokustannukset, €/oppilas

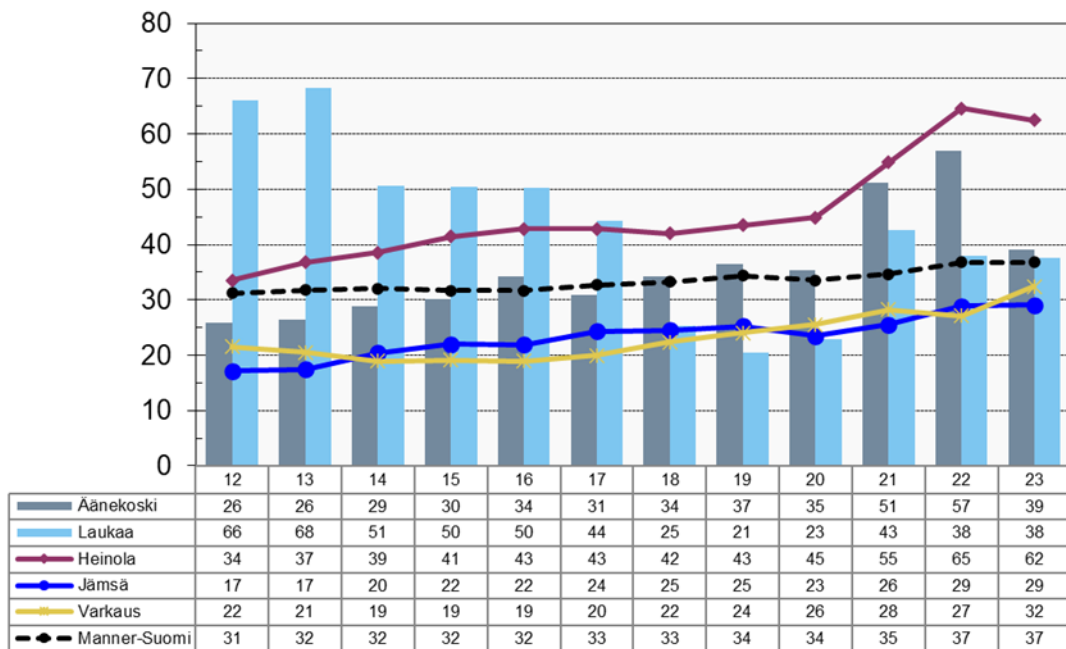


Varkauden kaupungin lukiokoulutuksen nettokustannuksia ei ole saatavilla.

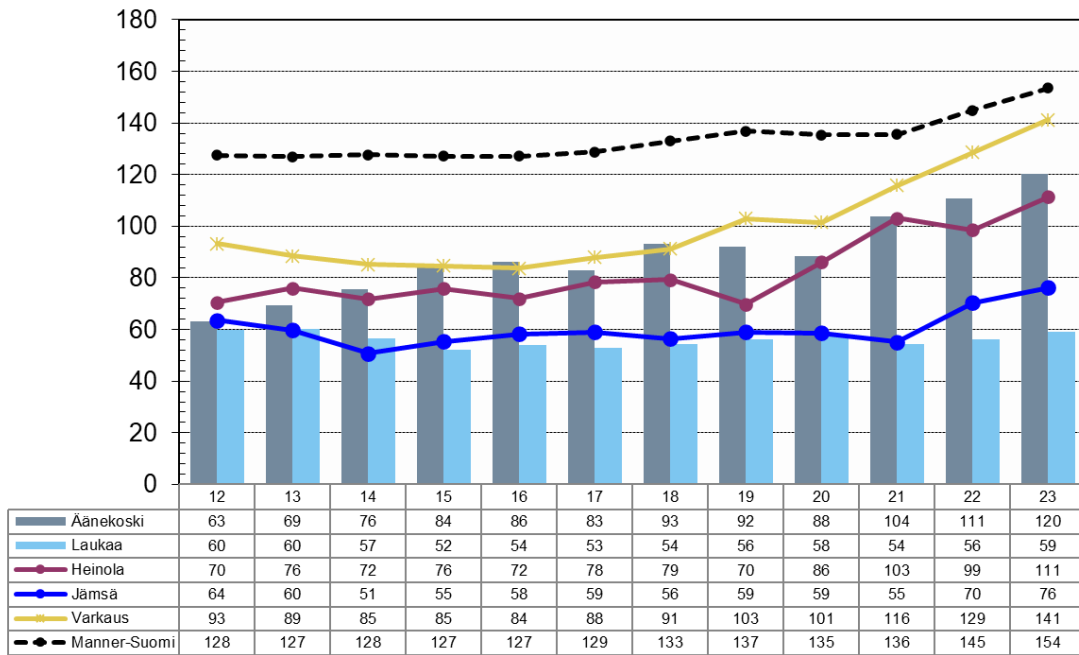
Liikunnan ja ulkoilun nettokustannukset, €/as.



Nuorisotoiminnan nettokustannukset, €/as.

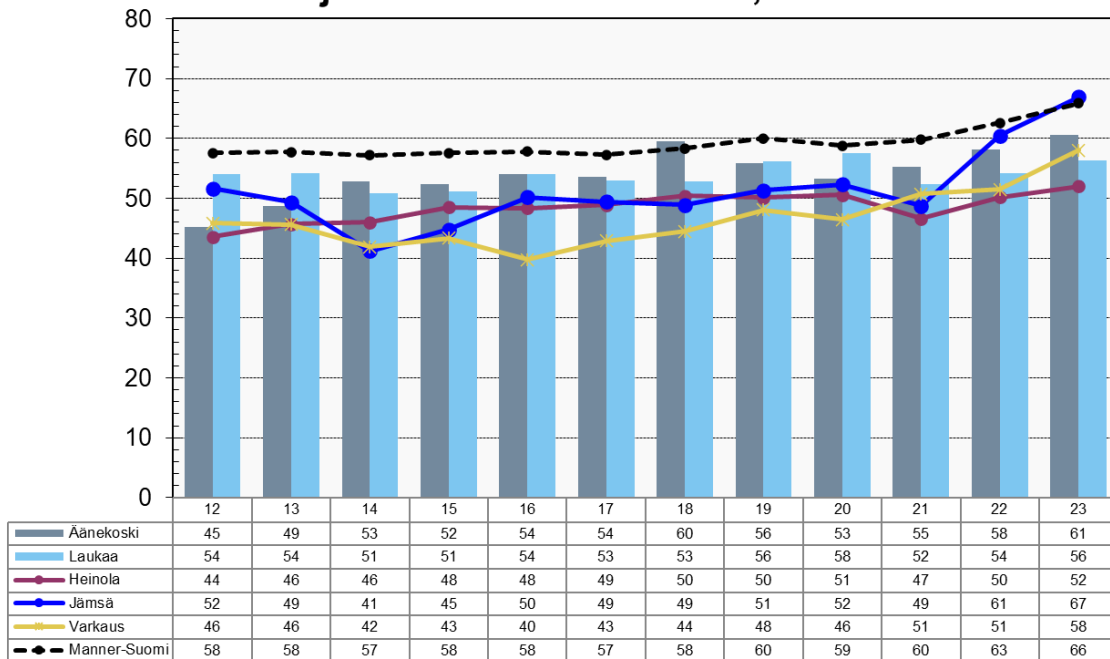


Kulttuuritoimen nettokustannukset, €/as. 1)

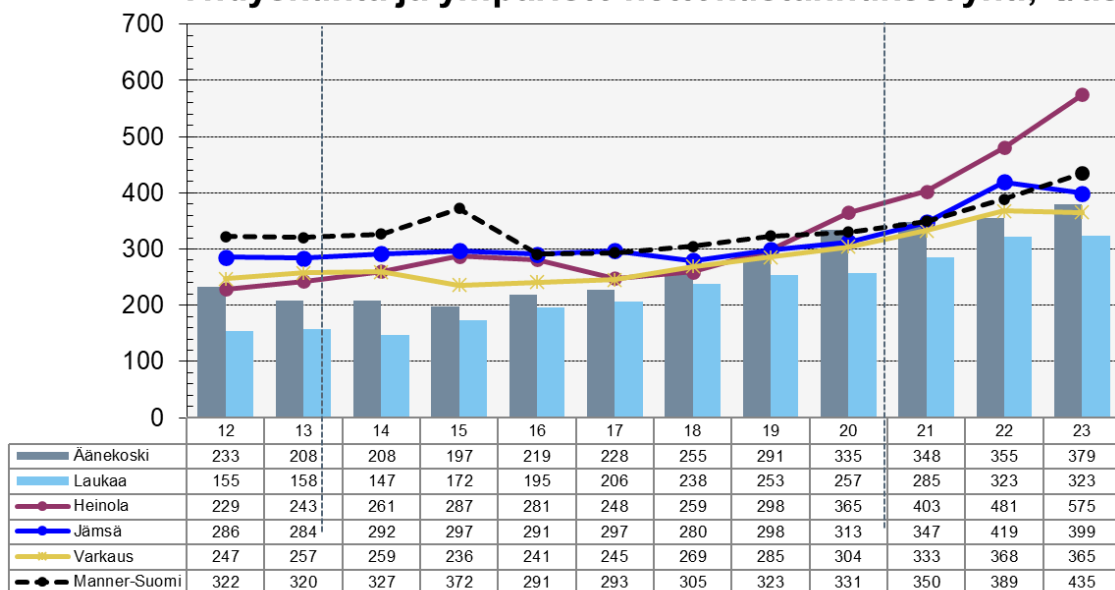


1) Kulttuuritoimi sisältää tehtäväluokat: Kirjastotoimi, museo- ja näyttelytoiminta, teatteri-, tanssi- ja sirkus-toiminta, musiikkitoiminta sekä muu kulttuuritoiminta.

Kirjaston nettokustannukset, €/as.



Yhdyskunta ja ympäristö nettokustannukset yht., €/as. 1)

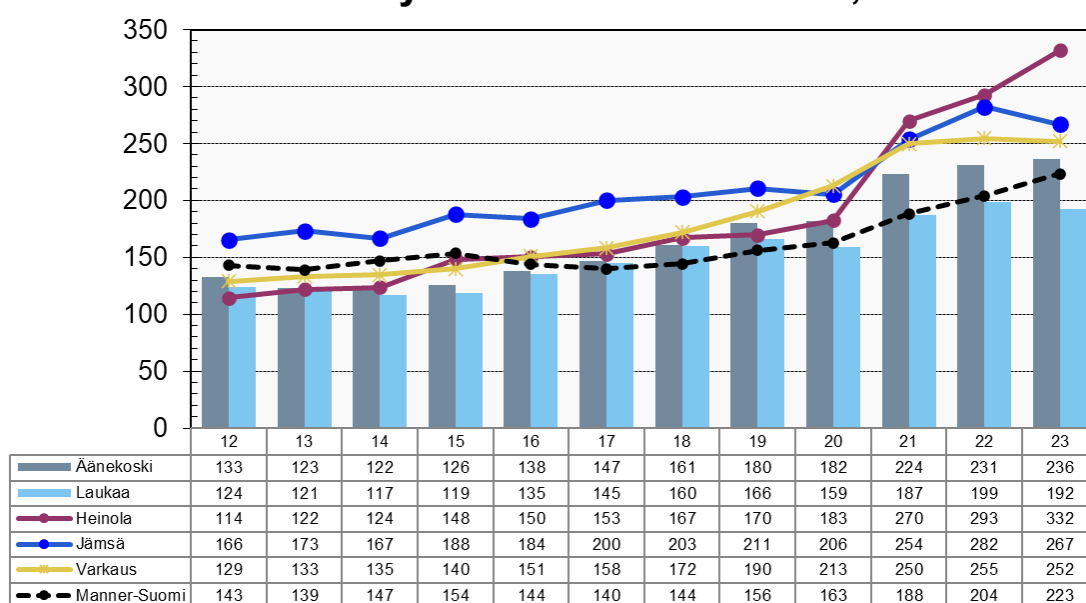


1) Vuosina 2012–2020 kokonaisuus sisältää tehtäväluokat: liikenneväylät, puistot ja yleiset alueet, rakennusvalvonta, yhdyskuntasuunnittelu ja ympäristön huolto.

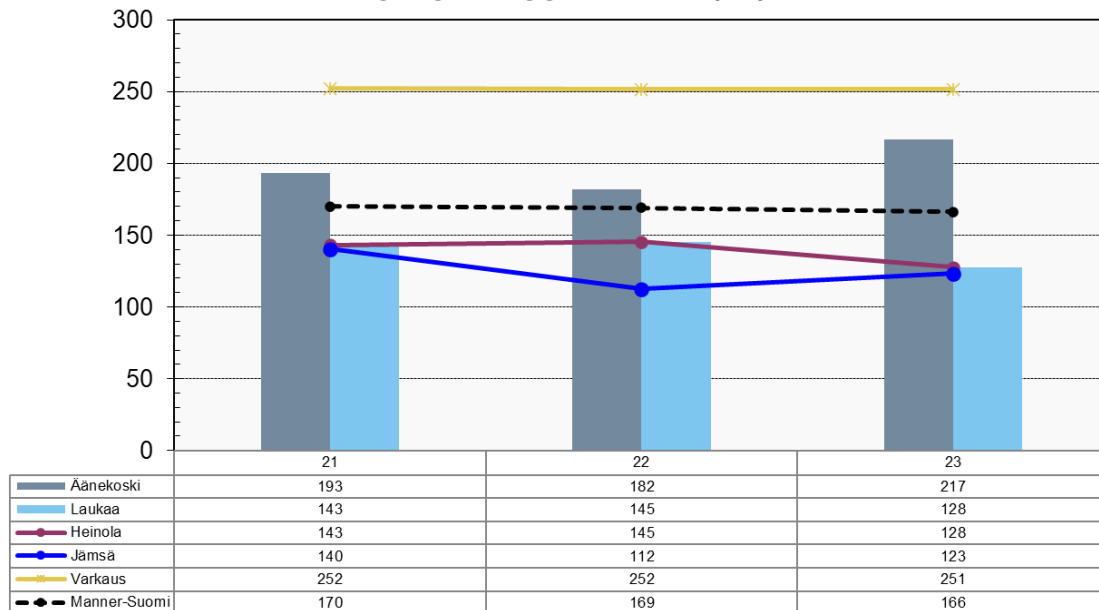
Vuoden 2021 tilastouudistus aiheutti merkittäviä muutoksia raportoinnin rakenteeseen. Vuosina 2021–2023 kokonaisuus sisältää tehtäväluokat asuntojen vuokrauspalvelut, kunnallinen rakennuttaminen, kadut ja yleiset alueet, pysäköinnin järjestäminen ja valvonta, puistot ja yleiset alueet, rakennusvalvonta, vesihuollon järjestäminen ja kehittäminen, asemakaavoitus, asumisen kehittämisen koordinointi, asumisen viranomaispalvelut, kiinteistön muodostaminen, paikkatietopalvelut, yleiskaavoitus, ympäristönsuojelun kehittämis- ja edistämistehtävät sekä ympäristönsuojelun lupa- ja valvontatehtävät.

Työkirjan aiemmissa versioissa kokonaisuuteen on kuulunut myös palo- ja pelastustoimen kustannukset. Koska vuonna 2023 palo- ja pelastustoimen kustannukset siirtyivät hyvinvointialueille, on palo- ja pelastustoimen kustannukset poistettu aikasarjasta kaikkien vuosien osalta.

Liikenneväylien nettokustannukset, €/as.



Elinkeino ja työllisyys, €/as. 1) 2)

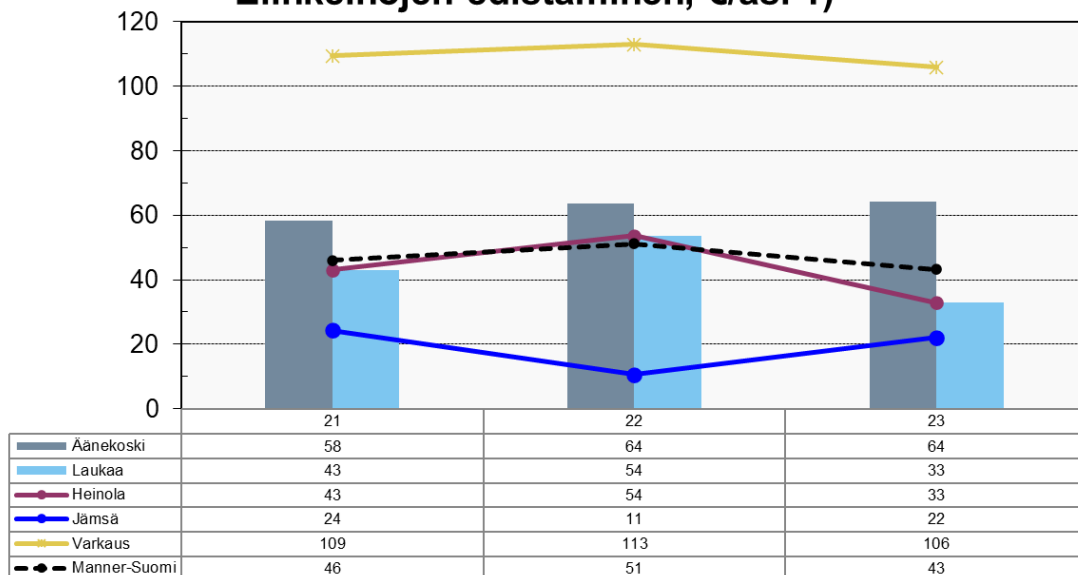


Elinkeinoelämän edistäminen sisältää tässä työkirjassa tehtäväluokat: Alueiden kehittäminen, elinkeinojen edistäminen sekä maaseutupalvelut.

Työllisyyspalvelut sisältää tässä työkirjassa tehtäväluokat: Työllisyyden edistämisen rahoituspalvelut, vuosina 2021–2022 työllisyyspalvelut sekä vuodesta 2023 eteenpäin työllisyyspalvelut (ei-lakisääteiset) ja työllisyyspalvelut (lakisääteiset).

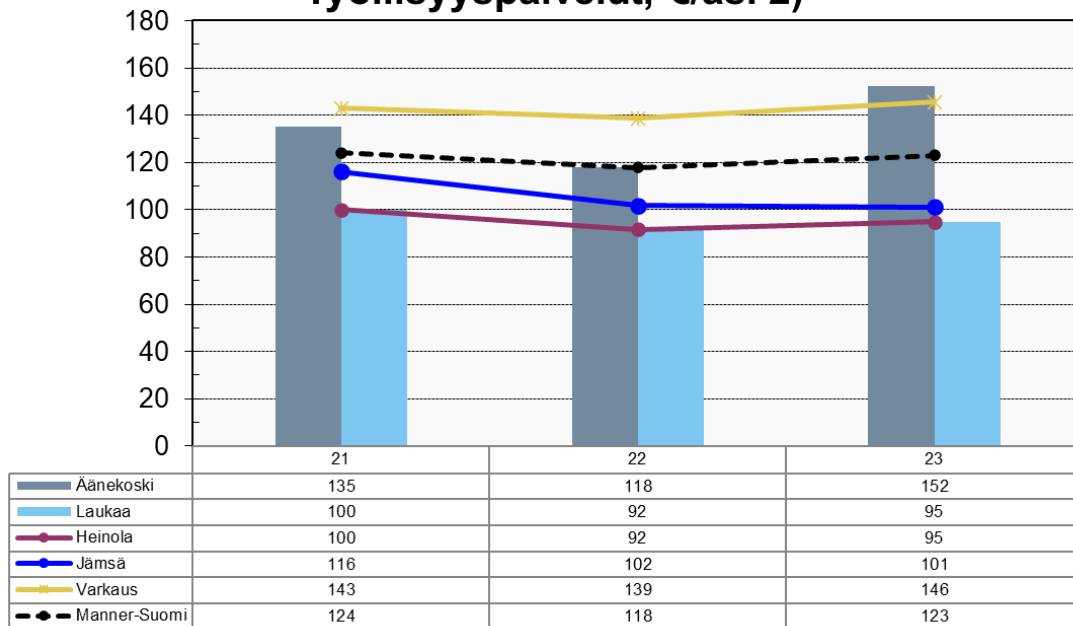
Työllisyyden edistämisen rahoituspalveluihin sisältyy mm. kunnan osuus työmarkkinatuesta ("sakkomaksu").

Elinkeinojen edistäminen, €/as. 1)



Elinkeinoelämän edistäminen sisältää tässä työkirjassa tehtäväluokat: Alueiden kehittäminen, elinkeinojen edistäminen sekä maaseutupalvelut.

Työllisyyspalvelut, €/as. 2)



Työllisyyspalvelut sisältää tässä työkirjassa tehtäväluokat: Työllisyyden edistämisen rahoituspalvelut, vuosina 2021–2022 työllisyyspalvelut sekä vuodesta 2023 eteenpäin työllisyyspalvelut (ei-lakisääteiset) ja työllisyyspalvelut (lakisääteiset).

Muun toiminnan nettokustannukset, €/as. 2)

