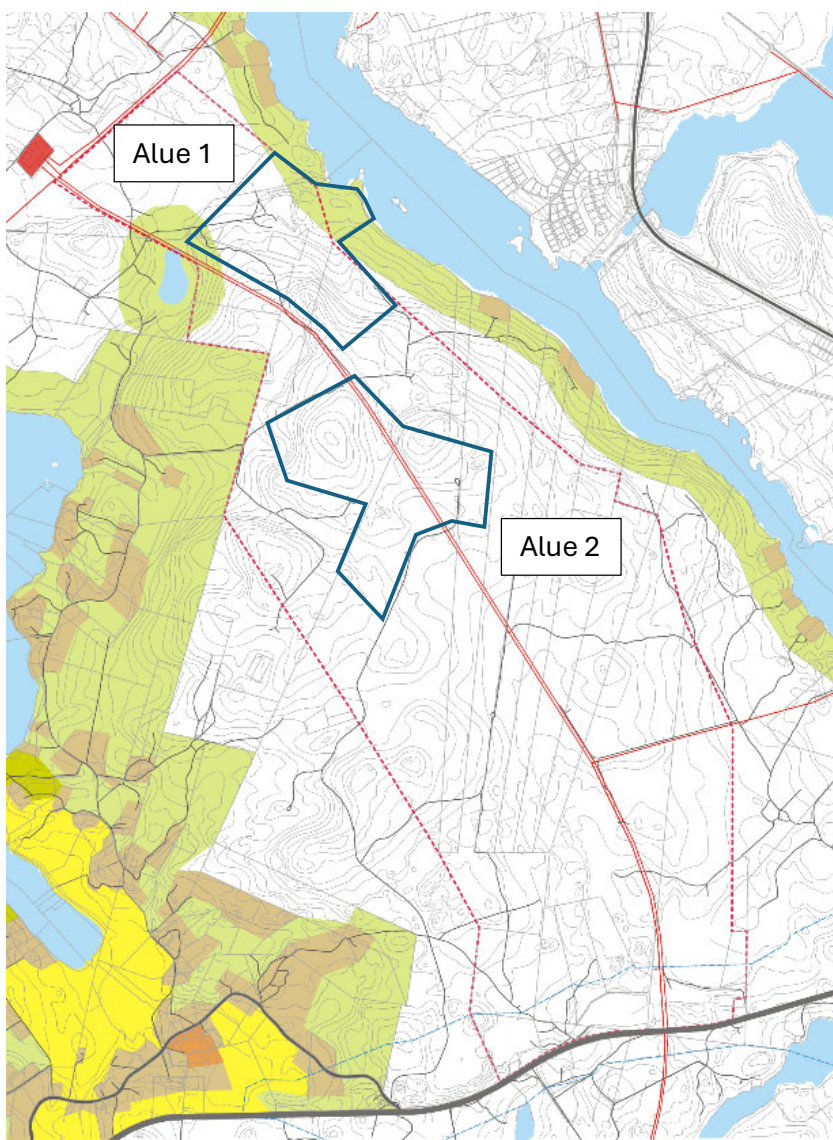


Kaavoitustilanne



Kuva 1. Maakuntakaava
Nimettävät alueet sijoittuvat maakuntakaavassa osoitetun kulttuuriympäristön veto-voima-alueen ulkopuolelle. Alue on maakuntakaavassa osoitettu biotalouteen tukeutuvaksi alueeksi.



Kuva 2. Kuvassa vasemmalla kaupunginvaltuuston 11.6.2018 hyväksymä *Hirvas-kangas-Koiviston osayleiskaava* ja oikealla kaupunginvaltuuston 4.3.2013 hyväksymä *Äänekosken ranta-osayleiskaava*.

Uusiutuvan energian nopean kehittämisen alueet sinisellä viivalla esitettyinä. Osayleiskaavoista alueelle 1 sijoittuu osittain maa- ja metsätalousvaltaista aluetta.

Vireille saatettu Loukeen yritysalueen osayleiskaavan rajaus kartalla punaisella katkoviivalla. Osallistumis- ja arviointisuunnitelma löydettävissä kaupungin kotisivuilta: <https://www.aanekoski.fi/asuminen-ja-ymparisto/kaavoitus/vireilla-olevat-kaavat/loukeen-yritysalueen-osayleiskaava>

Loukeen yritysalueen osayleiskaava

Osayleiskaava tutkii uuden työpaikka- ja teollisuusalueen sijoittamismahdollisuuksia Koivistonkylän Loukeenpohjan alueelle kantatien 69 pohjoispuolelle. Yhtenä lähtökohtana suunnittelun aloittamiselle ja selvittämiseksi on Keski-Suomen alueelle tehty selvitys vetytuotantolaitosten sijoittumispotentiaalista, jossa Loukeenpohjan alue on yksi potentiaalisista alueista. Yhtenä selvitetävänä asiana on mahdollisuudet kehittää aluetta suurteolliseen toimintaan, joka hyödyntää läheisen, olemassa olevan tehdasalueen hiilidioksidipäästöjä uusien teknologisten mahdollisuuksin.

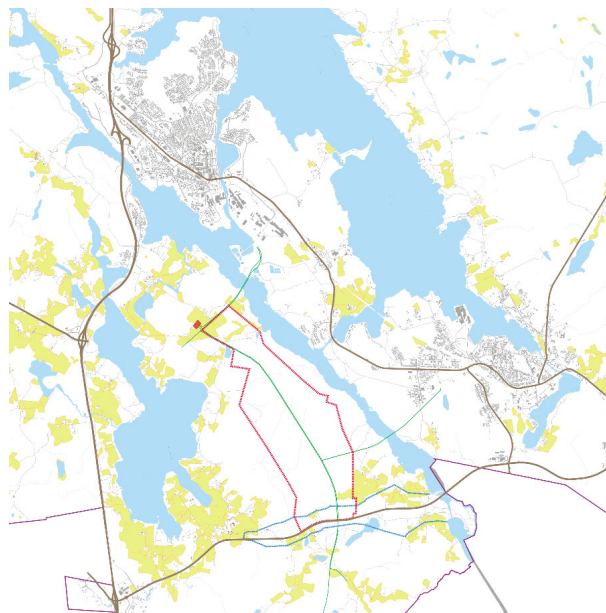
Osayleiskaavan tarkoituksena on luoda kaavalliset edellytykset Äänekoskelle kehittää teollisuuden ja yritysten toimintaa pinta-alallisesti laajalle alueelle. Tavoitteena on mahdollistaa tulevaisuudessa yritys-toimintaa alueelle, jolle on hyvät kulkuyhteydet kantatieltä 69 ja valtatieltä 4. Kaavavalmistelun yhteydessä tarkentuu maankäytön reunaehdoja uuden teollisuusalueen muodostumiselle. Ratkaistavaksi tulee mm. sähköverkon ja vesihuollon toimintojen kehittäminen siten, että laaja yritystoiminnan alue on mahdollista alueelle toteuttaa.

Suunnittelun edetessä selvitetään alueen profiloitumista, alueen vahvuuksia ja mahdollisuuksia. Erilaisia profiloitumisen mahdollisuuksia on mm. energiantuotanto ja -teknologia, elintarviketeollisuus ja kemianteollisuus. Suunnittelualan läheisyydessä, *Kuhnamo* -vesistön pohjoispuolelle on profiloitunut metsä- ja biotuoteteollisuutta noin 270 ha suuruiselle teollisuusalueelle. Suunnittelualueelta idän suuntaan reilun 6 kilometrin etäisyydellä toimii traktoreita valmistavan Valtran tehtaat. Suunnittelualueelta lännen suuntaan noin 5 kilometrin etäisyydelle on muodostunut raskasta liikennettä ja muuta liikennettä palveleva Hirvaskankaan yrityskeskittymä.

Tavoitteena on luoda osayleiskaavalla selkeät reunaehdot alueen kehittämiseksi pitkällä aikavälillä. Osayleiskaava on tavoitteena laatia alueidenkäyttölain 44 §:n mukaisesti rakentamista ohjaavana kaavana, jolloin rakentamisen ohjaus tulee määriteltäväksi osayleiskaavassa. Osayleiskaavan saatua lainvoiman, voi rakentamislupaa tarvitsevat hankkeet toteuttaa osayleiskaavassa edellytetyin reunaehdoin.

Suunnittelualue sijaitsee Äänekosken kaupungin Koiviston kylällä (454) kantatien 69 pohjoispuolella. Linnuntietä alueelle on noin 4 kilometriä Äänekosken keskustasta ja 5 kilometriä Hirvaskankaan yrityskeskittymästä. Suolahden keskustaan on linnuntietä noin 4 kilometriä. Suunnittelualan alustava pinta-ala on noin 700 hehtaaria. Alueella on sekä Äänekosken kaupungin, että yksityistä maanomistusta. Kokonaisuudessaan suunnittelualue koskee 25 kiinteistöä.

Suunnittelualan rajaus perustuu kartta-tarkasteluun alueesta, jolle ei sijoitu asu-mista tai suuresti viljelyssä olevia pelto-alueita. Voimajohtolinjojen keskeinen sijainti voisi olla hyödynnettävissä teollisuusaluekokonaisuuteen, jolloin päätte voisi olla sijoitettavissa voimajohtolinjojen välittömään läheisyyteen, turvarajat huomioiden. Muu aluetta jakava tieverkko tulee tarkasteltavaksi kaavatyön yhteydessä.



Kuva 3. Kuvassa 2x110 kV voimajohtolinja vihreällä viivalla ja yleiskaava-alue punaisella rajauksella.