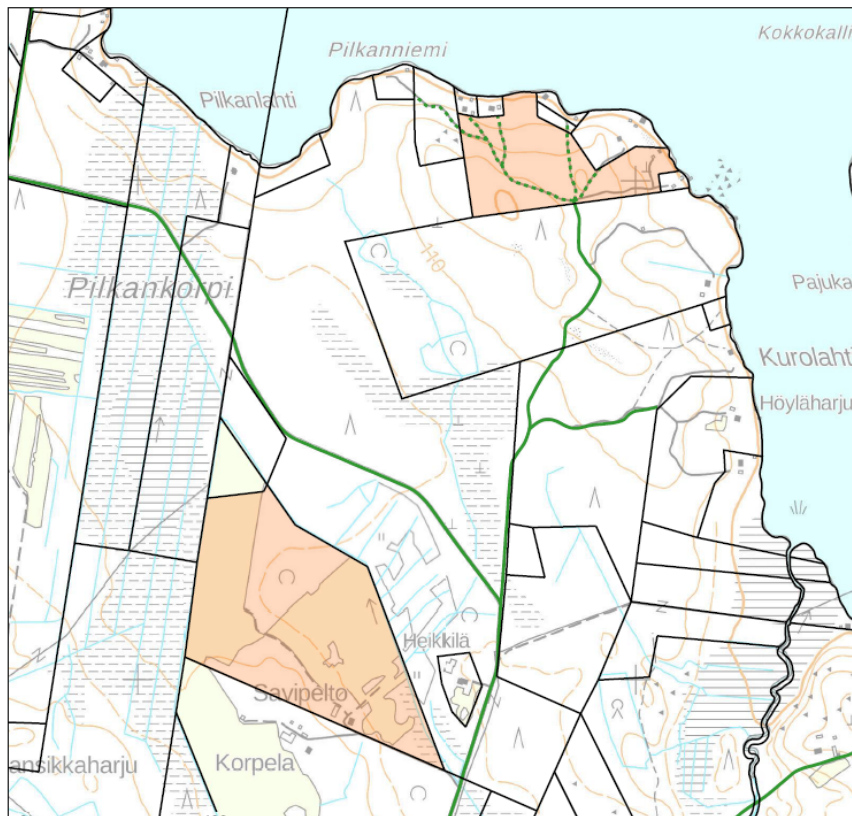
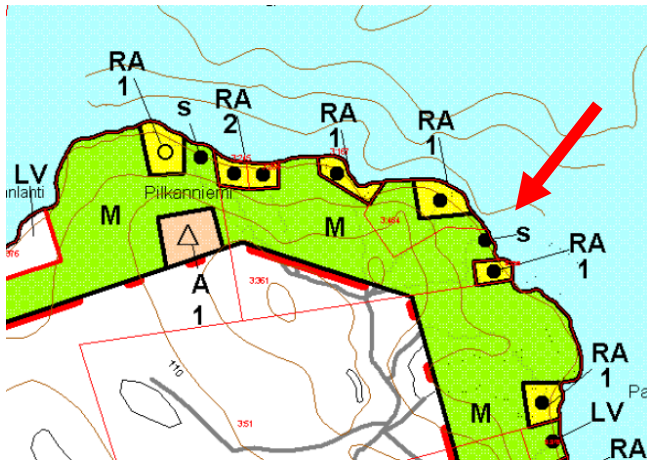




Sijaintikartta



Ote kiinteistörekisterikartasta



Ote Sumiaisten rantaosayleiskaavasta



MAA- JA METSÄTALOUSVALTAINEN ALUE

Alue on tarkoitettu maa- ja metsätalouden harjoittamiseen sekä haja-asutusluonteiseen rakentamiseen. Asutusta ei saa sijoittaa 150-200 metriä lähemmäksi rantaviivaa. Pysyvän asutuksen talusrakennukset on sijoitettava asunnon välittömään läheisyyteen.

Maankäyttö- ja rakennuslain 72 §:n 1 ja 2 momentissa tarkoitetun ranta-alueen rakennusoikeus on maanomistajakohtaisesti siirretty RA- ja A-alueille tai s-merkinnällä osoitettuihin kohtiin.

Kerrosalaltaan enintään 25 m²:n saunan tai loma-asunnon paikka

Ote asemapiirustuksesta

992-462-3-361

RAKENNUKSEN TIEDOT

Käyttövesi omakaivo

Harmaatvedet imeytetään tontille, erill. suunnitelma

Liitytään sähköverkkoon

TONTTI 6 ha

KÄYTETTY RAKENNUSOIKEUS

□Liiteri 15 k/m²

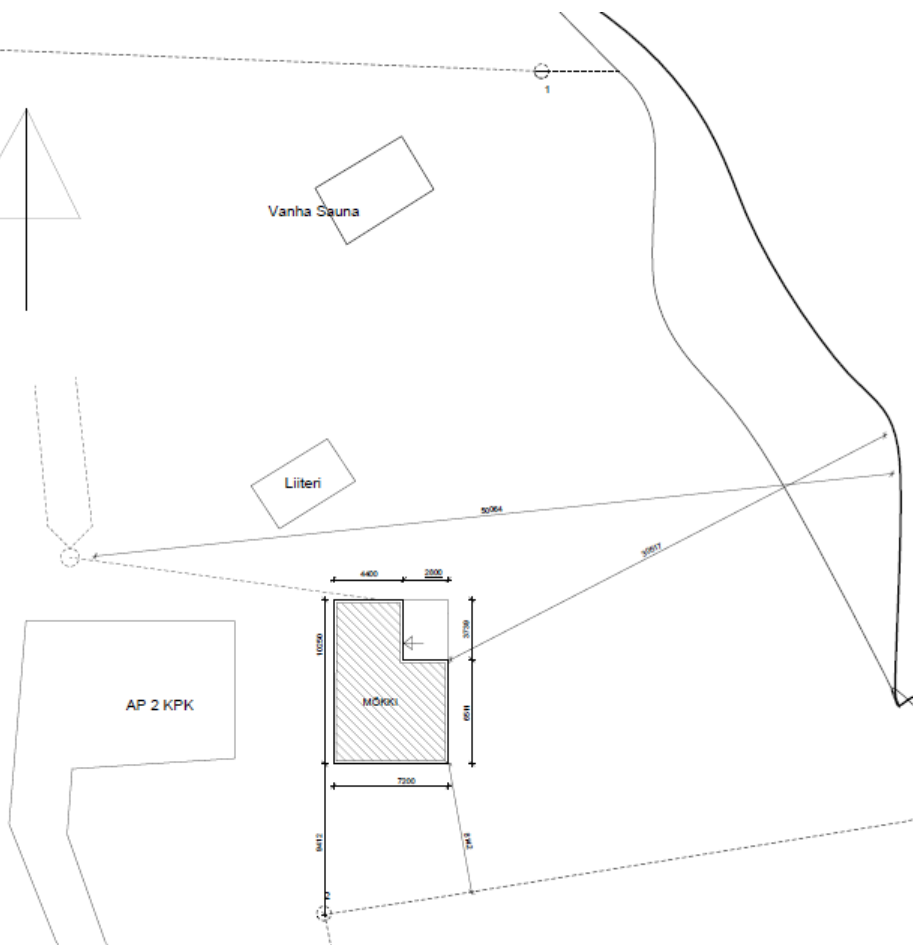
□Sauna 30 k/ m²

□Yhteensä 45 k/m²

UUSIKERROSALA

Mökki 63 k/m²

Yhteensä uusi kerrosala 108 k/m²



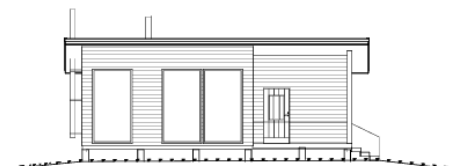
POHJOINEN



ITA



ETELÄ



LÄNSI

Karttaote lääninhallituksen 15.7.1971 myöntämästä poikkeamisluvasta. Rakennuspaikka osoitettu nuolella.

